

مارس 2013

المستوى: الأول ثانوي (أداب) (TCL)

المدة: 02 ساعة

إختبار الفصل الثاني فرع مادة الرياضيات

التمرين الأول :

$A(x)$ عبارة جبرية حيث $A(x) = (x-2)^2 - 16$ ، x عدد حقيقي.

1 - تحقق أنه من أجل كل x من IR : $A(x) = (x+2)(x-6)$.

- استعمال الصيغة الأنسب للعبارة $A(x)$ أحسب : $A(6)$, $A(0)$, $A(2)$.

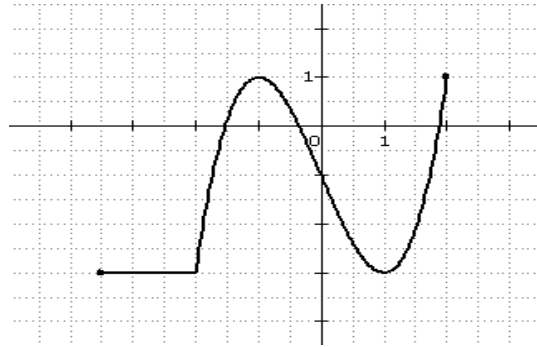
- حل في IR المعادلة : $A(x) = 0$.

- عين إشارة $A(x)$.

5 - حل في IR المتراجحة : $A(x) > 0$.

التمرين الثاني :

(C) هو التمثيل البياني لدالة f في مستو منسوب إلى معلم متعامد و متجانس (o, \vec{i}, \vec{j}) . (أنظر الشكل)



1 - ما هي مجموعة تعريف الدالة f ؟

- عين سوابق الأعداد : ، - .

- عين صور الأعداد : - ، - ، ، ، .

- صف سلوك الدالة f على مجموعة تعريفها.

5 - استنتج جدول تغيرات الدالة f .

- عين القيم الحدية للدالة f إن وجدت.

بالتوفيق

الصفحة 1/1