

الإختبار الفصل الثالث في مادة العلوم الطبيعية

التمرين 1

ناخذ اناث لفران - 1 - ب- ج ونجري عليها التجارب التالية

التجربة 1/ نترك الفارة (ا) شاهدة

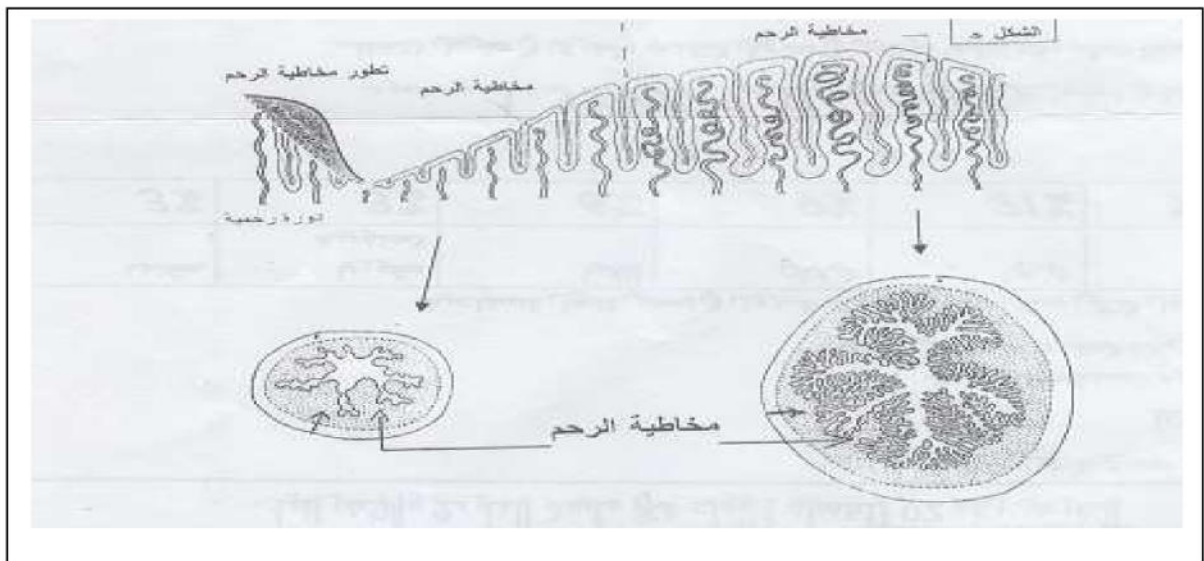
التجربة 2/ نستاصل الفارة(ب) مبيضا

التجربة 3/ ننزع للفارة للفارة (ج) المبيض في موقع تكثر فيه الاوعية الدموية مثلا تحت الجلد وذلك بعد استئصال مبيضا

التجربة 4/ نحقن الفارة (د) بخلصة مبيضا بعد استئصالها مع العلم ان تلك الخلاصة تحتوي على الاستروجين و البروجسترون وهما هرمونين مبيضين

| الوثيقة | رقم التجربة | الفران | النتائج التجريبية |
|---------|-------------|--------|--------------------------------------|
| 1 | 1 | ا | تطور دوري عادي لمخاطية الرحم |
| | 2 | ب | توقف الدورات الرحمية و اضمحلال الرحم |
| | 3 | ج | تطور دوري عادي لمخاطية الرحم |
| | 4 | د | عودة ظهور الدورة الرحمية |

الوثيقة(1): تمثل نتائج هذه التجربة



استعن بالنتائج التجريبية للوثيقة 1 و اجب عما يلي/*

1- ماذا يمكنك استنتاجه من النتائج التجريبية للتجارب (2)(1)

2- حدد رقم التجربة التي تؤكد صحة استنتاجك

3- لماذا تم زرع المبيض للفارة (ج) في موقع غني بالاوعية الدموية

4- نلاحظ عند استئصال الرحم للفارة (ا) عدم تغير الدورة المبيضية. ماذا تستنتج من ذلك .

التمرين الثاني عرف ما يلي /*

هرمون – غدة صماء – استئصال – حقن – استراديول – حيض-اباضة –مخاطية – جريب- ضمور .