

اختبار الفصل الثالث في مادة العلوم الطبيعية المدة: 01:30 سا

التمرين الأول: 4 نقاط

• ضع العلامة (X) في الخانة المناسبة

النباتات	وجود اليخضور	وجود الأزهار	لها ساق و أوراق	عديمة الساق و الأوراق
السرخس				
البطاطا				
الطحلب				
الفطر				

التمرين الثاني: 5 نقاط

- أكتب أمام العبارات التالية صح أو خطأ و صحح الجمل الخاطئة:
- 1- العناصر الحيوية تتمثل في التربة و العوامل المناخية
- 2- في السلسلة الغذائية المنتج هو الذي يعتمد في غذائه على غيره
- 3- في مجتمع النحل الذكور تقوم بتنظيف الخلية و جمع الرحيق
- 4- التين الشوكي نبات تحورت أوراقه الى أشواك
- 5- كلما زادت درجة الحرارة في الماء نقصت الوتيرة التنفسية عند السمكة

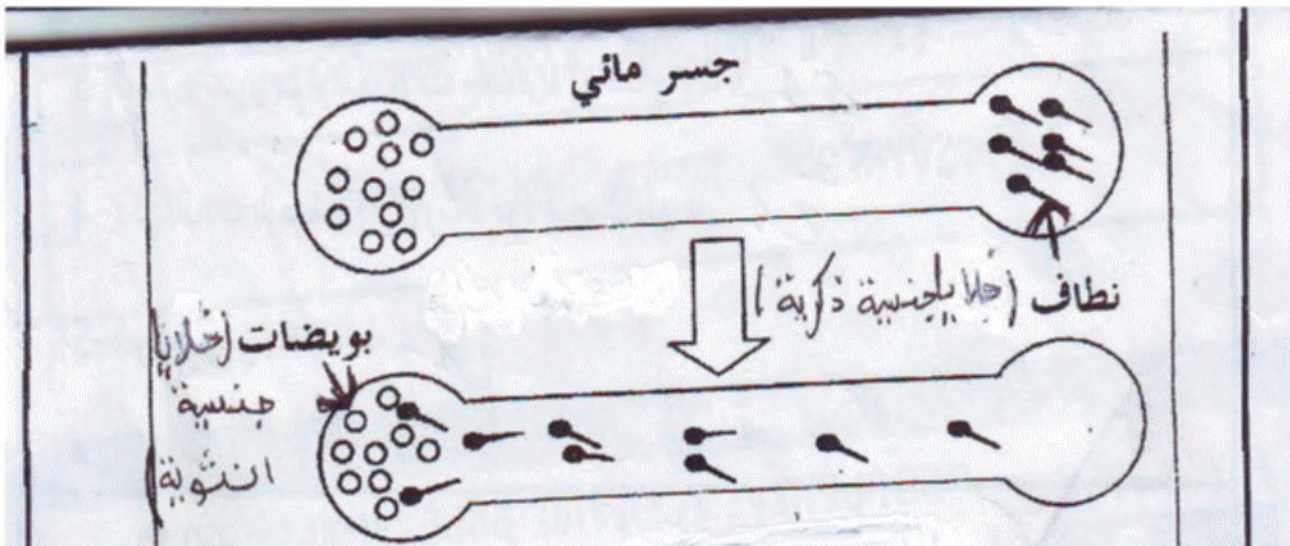
التمرين الثالث: 3 نقاط

- الخفاش حيوان يطير ليلا بحثا عن غذائه و هو من الحيوانات الولودة الذي ترضع صغارها
- 1- الى أي شعبة وصف ينتمي هذا الحيوان
- 2- لماذا لا يصنف الخفاش ضمن صف الطيور

الوضعية الإدماجية: (8 ن)

لدراسة شروط التكاثر عند الكائنات الحية نقوم بالتجربة التالية:

- نضع خلايا ذكرية (نطاف) لقنفذ البحر في قطرة ماء .
- نضع خلايا جنسية أنثوية (بويضات) قنفذ البحر في قطرة ماء .
- ويكون هذا على صفيحة زجاجية يفصل بينهما الماء
- بعد المشاهدة بالمجهر الضوئي.
- 1- ما ذا تلاحظ ؟ (الوثيقة 1) بعد مدة زمنية
- 2- حدد نوع الإلقاح الذي يحدث بين الخليتين
- 3- أذكر الوسط الذي يتكاثر فيه قنفذ البحر ؟
- 4- تتعرض البيوض المخصبة لهذا الحيوان الى النهب من طرف الكائنات البحرية التي تعيش معه
- أ- ما هي برأيك الاستراتيجية التكاثر عند هذا الحيوان ليحافظ على استمرارية النوع؟
- ب- أذكر كائنات بحرية أو مائية لها نفس طريقة التكاثر (مثالين)



التمرين الاول : 4 نقاط

ضع العلامة (X) في الخانة المناسبة

النباتات	وجود اليخضور	وجود الازهار	لها ساق و أوراق	عديمة الساق و الاوراق
السرخس	X		X	
البطاطا	X	X	X	
الطحلب	X			X
الفطر				X

التمرين الثاني: 5 نقاط

- 6- خطأ.....العناصر الحيوية هي النباتات - الانسان - الحيوان
- 7- خطأ.....في السلسلة الغذائية المنتج هو الذي يعتمد في غذائه على نفسه
- 8- خطأ.....في مجتمع النحل الذكور تلحق الملكة
- 9- صحيح
- 10- خطأ.....كلما زادت درجة الحرارة زادت الوتيرة التنفسية

التمرين الثالث : 3 نقاط

3- ينتمي الخفاش الى - شعبة الحيوانات الفقرية

- صنف الحيوانات الثديية

4- لأنه حيوان ولود ويرضع صغاره

الوضعية الإدماجية :

- 1/ من الوثيقة 1 ألاحظ أن النطاف تنجذب إلى البويضات
- 2/ من الوثيقة 1 نوع الالقاح الذي يحدث بين الخليتين القاح خارجي
- 3/ من الوثيقة 1 و مكتسباتي القبلية الوسط الذي يتكاثر فيه قنفذ البحر هو الماء وسط مائي
- 4/ أ- من مكتسباتي و ما درست استراتيجية التكاثر عند هذا الحيوان هي انتاج عدد كبير من الانسال

ب- مثال 1.....سمك السردين

مثال 2الضفدع