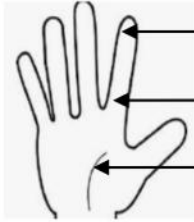


الوضعية الأولى (6ن)

يلامس الجلد الوسط الخارجي ويتفاعل معه بفضل مستقبلات حسية نشعرنا بالحرارة والبرودة والضغط والآلام واللمس



C - 140

B - 40

A - 25

ولدراسة الحسية للمس في مختلف مناطق اليد تحصلنا على الوثيقة -1-

1- عرّف المستقبل الحسي

2- رتب مختلف المناطق المختبرة في اليد من الأكثر إحساس إلى الأقل إحساس

3- اشرح سبب اختلاف الإحساس في مختلف مناطق اليد

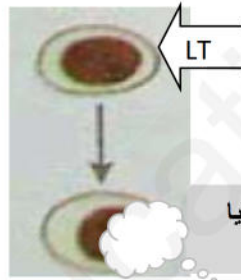
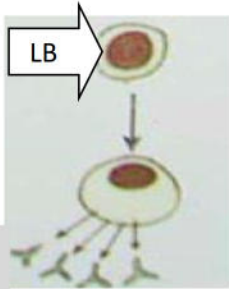
الوثيقة - 1 -
عدد جسيمات مسنر في
ثلاث مناطق من اليد

الوضعية الثانية (6ن)

عند تجاوز الخط الدفاعي الثاني تستجيب العضوية باستجابتين

مناعتين نوعيتين (أ) و (ب)

كما توضحه الوثيقة -2-



تخريب الخلايا
المصابة

أجسام
مضادة

الاستجابة - أ -

الاستجابة - ب -

الوثيقة - 2 -

1- املأ الجدول بما يناسب

الخواص	نوع الاستجابة	الخلايا المتدخلة	العناصر الدفاعية	طريقة نقل المناعة	نتيجة الاستجابة
الاستجابة (أ)					
الاستجابة (ب)					

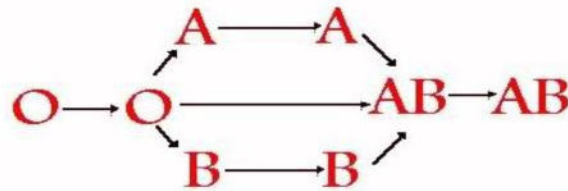
2- ارسم مع وضع البيانات معقد مناعي

الوضعية الإدماجية (8ن)

النص

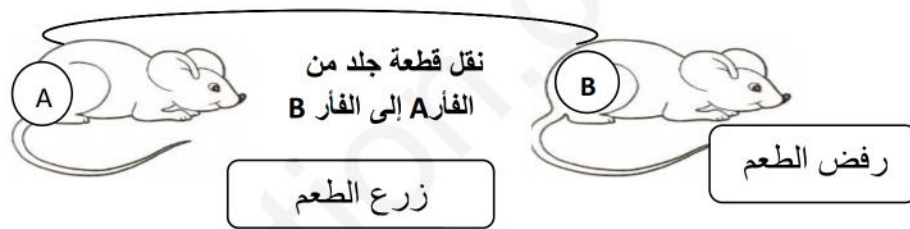
تخضع عملية نقل الدم وزرع الطعوم والأعضاء إلى قواعد محددة وهي من العمليات الجارية بشكل اعتيادي في الأوساط الطبية و من أجل إنقاذ حياة عمر الذي يعاني من نقص في الدم (الزمرة A^-) وحروق جلدية تقدم إلى المستشفى أخوه التوأم سعيد زممرته الدموية (A^-) وصديقه منير زممرته الدموية (B^+)

السندات :



$Rh^- \longrightarrow Rh^- \longrightarrow Rh^+ \longrightarrow Rh^+$

مخطط نقل الدم



التعليمات : من خلال مكتسباتك و النص والسندات

1- بيّن مع الشرح هل يمكن لسعيد ومنير التبرع بالدم لعمر ؟

2- املأ الجدول بما يناسب

التعليل	النتيجة	نقل الطعم إلى عمر
		من عند عمر من منطقة سليمة إلى المنطقة المصابة
		من عند سعيد
		من عند منير

3- من خلال الإجابة عن التعليمات 1 و 2 عرّف الذات واللا ذات

تصحيح الإختبار

الوضعية الأولى

1- تعريف المستقبل الحسي :بنية متخصصة توجد في كل عضو حسي يلتقط منبهات الوسط الخارجي
- لكل مستقبل حسي تنبيه خاص به

2- ترتيب مختلف المناطق المختبرة في اليد من الأكثر إحساس إلى الأقل إحساس A - B - C

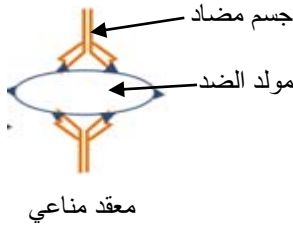
3- يرجع سبب اختلاف الإحساس في مختلف مناطق اليد الى عدد المستقبلات الحسية - كلما كانت كثيرة كان الإحساس أكثر و كلما كانت قليلة كان الإحساس قليل

الوضعية الثانية

1- ملأ الجدول بما يناسب

الخواص	نوع الاستجابة	الخلايا المتدخلة	العناصر الدفاعية	طريقة نقل المناعة	نتيجة الاستجابة
الاستجابة (أ)	خاطية	LB	الأجسام المضادة	تنقل بالمصل	تعديل مولد الضد وإبطال مفعوله
الاستجابة (ب)	خلوية	LT	LT	نقل LT	تخريب الخلايا المصابة

2- الرسم مع وضع البيانات لمعقد مناعي



الوضعية الإدماجية

1- سعيد يمكنه التبرع لـ عمر للتوافق في الزمر الدموية والريزوس $A^- \longrightarrow A^-$

- منير لايمكنه التبرع لـ عمر لعدم التوافق في الزمرة الدموية والريزوس $B^+ \quad ? \quad A^-$

2 ملأ الجدول بما يناسب

التعليل	النتيجة	نقل الطعم إلى عمر
من الذات (توافق)	قبول الطعم	من عند عمر من منطقة سليمة إلى المنطقة المصابة
متوافق مع الذات (توافق)	قبول الطعم	من عند سعيد
من اللذات (عدم التوافق)	رفض الطعم	من عند منير

تعريف الذات: هو كل الخلايا و الأنسجة المتوافقة فيما بينها والحاملة لنفس المحدد (الوسام)

تعريف اللذات: كل ما هو غريب وغير متوافق مع الذات والحامل لمحدد مخالف لوسام الذات