

المادة: علوم الطبيعة و الحياة

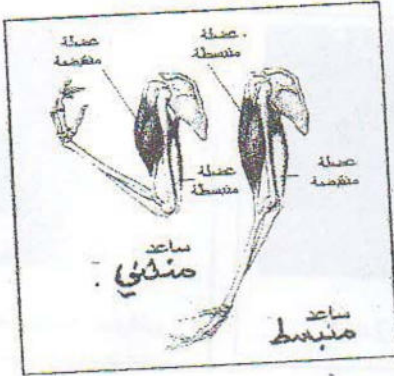
إختبار الفصل الثاني

المتوسطة : بوكرزازة علي
السنة الدراسية : 2018/2019
المدة : ساعة و نصف

المستوى: ثانية متوسط

التمرين الأول: (6 ن)

أثناء زيارتك لإحدى المستنقعات رقيقة أخيك ، وجدت عددا من الضفادع تنتقل بين الماء و اليابسة ، و أخذت تلاحظ هذا المشهد طويلا ثم أعتمت الفرصة لتعليم أخاك بعض الوظائف التي تقوم بها الضفادع.



- 1/ حدد نمط تنفس و تنقل الضفادع في البر و الماء ؟
- 2/ استنتج بنية أعضاء التنقل أثناء تنقل الضفدع في هذه الأوساط .
- 3/ فسّر لأخيك كيفية عمل العضلات أثناء حركة الحيوانات .

التمرين الثاني : (6 ن)

الجدول التالي يمثل مُعطيات لحيوانين أحدهما بري و الآخر مائي :

الحيوان	عدد البيوض الموضوعة	عدد الافراد البالغة
السردين	60000 بيضة	75
الحمام	بيضان	02

انطلاقا من تحليل الجدول:

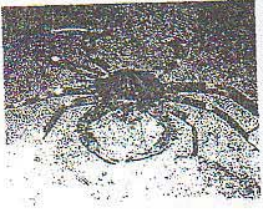
- 1/ عرّف الإلقاح .
- 2/ حدد نمط الإلقاح عند كل من السردين و الحمام .
- 3/ حدد مكان تطور جنين سمك السردين و الحمام .
- 4/ قارن بين عدد الأفراد البالغة عند الحمام و عند السردين ، ماذا تستنتج ؟

الوضعية الإنمائية: (8 ن)

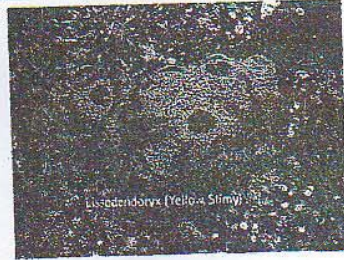
تعيش السلاحف البحرية في كل الأحواض المحيطية في العالم تقريباً، وتبني أعشاشها على الشواطئ حيث تضع بيوضها و تتركها لتفقس فيخرج الصغار لمواجهة مصيرهم .

تتنقل السلاحف عبر البحار و تقطع غالباً آلاف الكيلومترات، وتتغذى بعض السلاحف على الإسفنج البحري الذي خلافاً لذلك سيتجاوز الشعاب المرجانية ، و تتغذى السلاحف الأخرى على منابت العشب البحري مما يبقونها مقطوعة و صحية ، و تُعد السلاحف (جلدية الظهر) مفترساً رئيسياً لقنديل البحر الذي يأكل يرقات الأسماك .
يتم صيد السلاحف البحرية بصورة غير مشروعة للحصول على لحومها و بيضها، و تُستخدم صدقتها في صنع المجوهرات و الحرف التقليدية التي تُباع للسائحين، ولهذا السبب فإن أعدادها في تناقص .

السندات:



السند3: بعض مفترسات السلاحف



السند2: اسفنج البحر



السند1: سلاحف تضع البيوض

- 1/ اشرح استراتيجيات التكاثر التي تتبناها السلاحف البحرية لغزو الأوساط معطلاً سبب اتباع هذه الاستراتيجية .
- 2/ وضح سبب تناقص أعداد السلاحف البحرية و انعكاس ذلك على البيئة .
- 3/ تخيل نفسك احد اعضاء منظمة حماية البيئة، قَدِّم اقتراحات من أجل المحافظة على السلاحف البحرية .

بالتوفيق