

القسم :	الاسم و اللقب :
المستوى : الثانية متوسط	الجزائر
20	الفرض الثاني في مادة : علوم الطبيعة والحياة

التمرين الأول : 20/06

أثناء تجولك في حديقة المدرسة لاحظت العناصر التالية : (قط - تربة - حمامة - أشجار - حجارة - أزهار - نمل - ماء - هواء - حرارة - مبانى - بستاني)
1- صنف العناصر السابقة في جدول على النحو التالي :

العناصر اللاحية Biotope	العناصر الحية Biocenose

2- ماهي المعايير التي إعتمدت عليها في تصنيفك بين الحي و اللاحي .

التمرين الثاني : 20/06

حدد نوع العلاقات القائمة بين الكائنات الحية في العبارات الآتية :

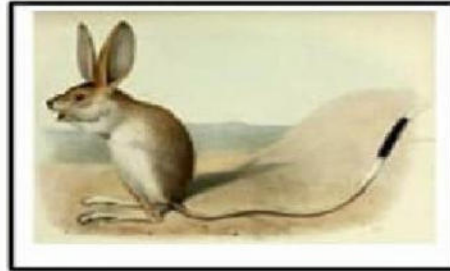
العلاقة القائمة	العبرة
	1- طائر يأكل دعسوقة و الدعسوقة تأكل نملة
	2- ضفدعان يحاولان إصطياد نفس الحشرة
	3- يتغذى البعوض على القط عن طريق إمتصاصه لدمه
	4- تبعد بعض الطيور بأصواتها المجتمعة الحيوانات المفترسة
	5- تشكل ثيران المسك درعا واقيا أتجاه الذئاب
	6- ذكر و أنثى الطاووس الأزرق

الوضعية الإدماجية : 20/08

أثناء تجول وائل في رحلة مع عائلته في يوم حار وشديد الإضاءة شاهد بالصدفة ثعبانا يترصد فأرا صغيرا و هو يتغذى على نبات شوكي ينمو في تلك التربة الرملية , وبينما هو يتأمل المشهد إذا بالثعبان ينقض على الفأر الصغير و يفترسه .



نبات شوكي



جربوع



ثعبان يترصد

- 1- حدد نوع الوسط الذي كان وائل يتجول فيه مع التعليل .
- 2- شكل إنطلاقا من ملاحظة وائل و الوثائق المقدمة لك سلسلة موضحا فيها المنتج و المستهلكين
- 3- ماهو دور الكائنات المحللة في إنتقال الغذاء بين عناصر السلسلة الغذائية ؟

التصحيح النموذجي

المجموع	العلامة	الإجابة	رقم التمرين
06ن	12 *0.25	<p>-1</p> <p>العناصر الحية : قط – حمامة – أشجار – أزهار – نمل – البستاني</p> <p>العناصر اللاحية : تربة – ماء – هواء – حرارة – مباني – حجارة</p> <p>-2</p> <p>المعايير التي اعتمدت عليها في التصنيف هي :</p> <p>العناصر الحية تقوم بالوظائف الحيوية: التنفس – التكاثر – التغذية</p> <p>العناصر اللاحية لا تقوم بالوظائف الحيوية</p>	التمرين الأول
06ن	6*1	<p>1- علاقة غذائية</p> <p>2- علاقة تنافس</p> <p>3- تطفل</p> <p>4- تعاون + حماية – دفاع</p> <p>5- دفاع</p> <p>6- تكاثر</p>	التمرين الثاني
08ن	03ن	<p>1- الوسط الذي يتجول فيه وائل هو وسط صحراوي لأن : شدة الحرارة و الإضاءة – الحيوانات – التربة الرملية – النباتات الشوكية .</p> <p>2- نبات شوكي - الجربوع ————— الثعبان</p> <p>المنتج المستهلك 01 المستهلك 02</p> <p>3- دور الكائنات المحللة هو:</p> <p>- تفكيك و تحليل المادة العضوية.</p> <p>- تحيل المادة العضوية إلى مادة معدنية حتى يستفيد منها المنتج</p>	الوضعية الإدماجية
	02ن		

