

الجمهورية الجزائرية الديمقراطية الشعبية

مديرية التربية لولاية عين تموشنت
السنة الرابعة متوسط
2019/11/ 05

وزارة التربية الوطنية
متوسطة جمعي موسى بني صاف
المدة: ساعة

الفرض الأول في مادة علوم الطبيعة و الحياة

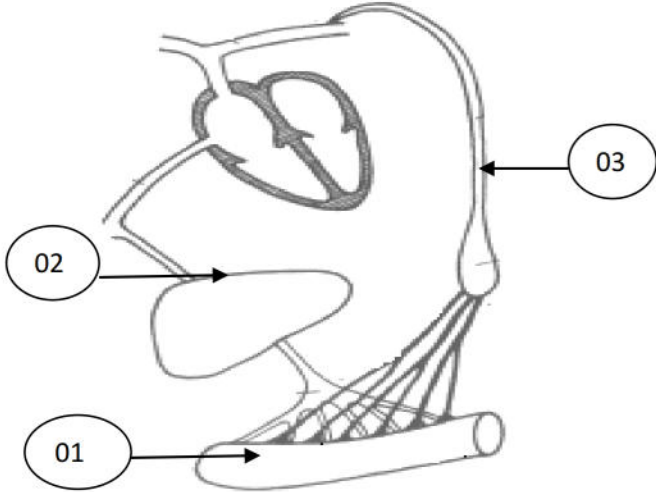
الجزء الأول : 12ن

التمرين الأول: 06ن

تمثل الوثيقة 01 رسم تخطيطي لطريقي امتصاص نواتج الهضم في مستوى المعي الدقيق.

ت1: سم البيانات المرقمة من 01 إلى 03.

ت2: اشرح دور العنصر 02.



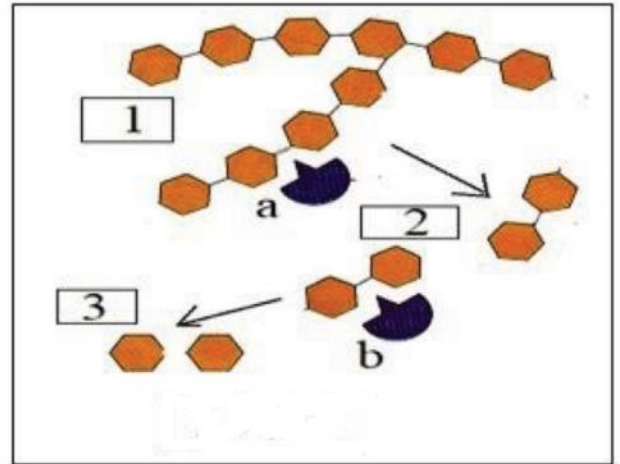
الوثيقة 01

التمرين الثاني: 06ن

قصد التعرف على التحولات التي تطرأ على أحد الأغذية (النشاء) و مصيره في الأنبوب الهضمي قمنا بانجاز الوثيقتين التاليتين:

كمية الجلوكوز في 100 ملل من الدم الصادر	كمية الجلوكوز في 100 ملل من الدم الوارد	
87 mg	90 mg	المعدة
180 mg	90 mg	المعي الدقيق
87 mg	90 mg	المعي الغليظ

وثيقة 03



وثيقة 02

ت1: اشرح التحولات التي تطرأ على النشاء خلال مساره في الأنبوب الهضمي.

ت2: استخرج المعلومة التي توضحها الوثيقة 03 .

الجزء الثاني: 08ن

أصر طفل في التحضير على صيام يوم من شهر رمضان . إلا أن حالته الجسمية ساءت و تدهورت في المساء و كاد يغمى عليه. لولا تدخل الأم السليم و إعطائه الغذاء المناسب فاسترجع نشاطه بسرعة.

السند 01:

النشاء	سكريات بسيطة	بروتينات	أملاح معدنية	ماء	الغذاء
00 غ	17 غ	01 غ	60.6 ملغ	79.6 غ	100 غ عصير عنب
52.2 غ	00 غ	09 غ	01 غ	23.7 غ	100 غ خبز

السند 02:

النشاء	البروتينات	السكريات البسيطة	الغذاء
2سا- 5سا	2سا- 3سا	بضع دقائق	مدة بقاء الأغذية في الأنبوب الهضمي

السند 03:

الغلوسيدات مجموعة تضم المواد العضوية المتمثلة في السكريات (البسيطة و المعقدة) و هي أغذية طاقوية لها دور في نشاط العضوية.

إعتمادا على السندات المرفقة و معارفك .

1- فسّر تدهور حالة الطفل

2- حسب رأيك ما هو الغذاء الذي قدمته الأم لطفلها ليسترجع نشاطه بسرعة مع التعليل

الفرق بين الناجح و الفاشل هي الإرادة

بالتوفيق