



2022-2021

المستوى : الرابعة متوسط

## وظيفة خاصة في مادة العلوم الطبيعية و الحياة

موضوع خاص بقسم 6م4 :

الوضعية الأولى :

إليك العبارات التالية ، ضع كلمة صح أو خطأ أمام العبارة و صحح الخطأ :

- 1- يتكون الجهاز الهضمي من محطة الفم و المعى الدقيق.
- 2- يتم هضم البروتين على مستوى الفم
- 3- تمر الأحماض الأمينية و الجلوكوز عبر الطريق الدموي
- 4- يؤثر أنزيم الليباز على الدم
- 5- يتكون الدماغ من المخ و المخيخ.

الوضعية الثانية :

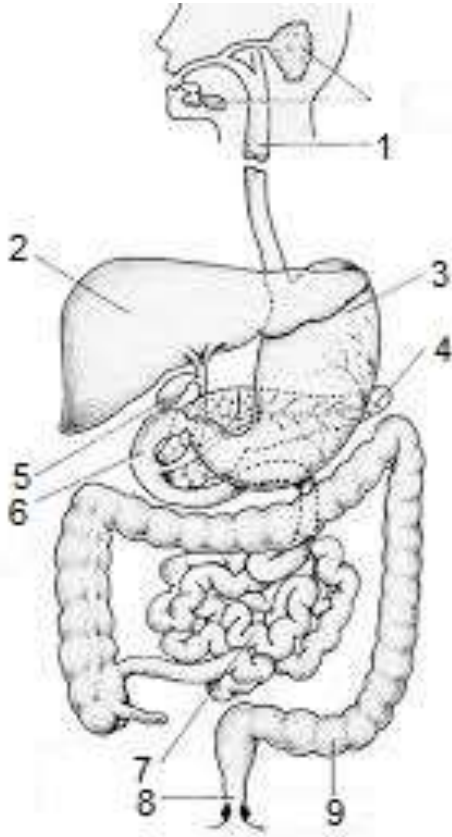
إليك الجدول التالي:

- 1- اربط كل منبه مع العضو المناسب له في الجدول .
- 2- استنتج نوع المستقبلات الحسية الموجودة في الجلد.
- 3- بماذا يتميز عمل المستقبلات الحسية ؟.

المنبه الخارجي	العضو الحسي
الضوء	الجلد
الضغط	الأنف
الألوان	العين
الحرارة	الأذن
الألم	

## الوضعية الإدماجية :

تمثل هذه الوثيقة مقر تحويل الأغذية إلى مغذيات بسيطة .



1- ما هو هذا الجهاز؟

2- اكتب البيانات من 1 إلى 9

3- حدّد المحطات الرئيسية لهضم الأغذية

أ- ما هو الغذاء الذي يهضم على مستوى

المحطة (3)

ب- و ما هو الأنزيم الذي يؤثر عليه.

**النجاح سلاله لا تستطيع أن ترتقيما و يدانك في جيبك.**

**\*بالتوفيق أساتذة المادة\***