

4

متوسط

الجمهورية الجزائرية الديمقراطية الشعبية

وزارة التربية الوطنية

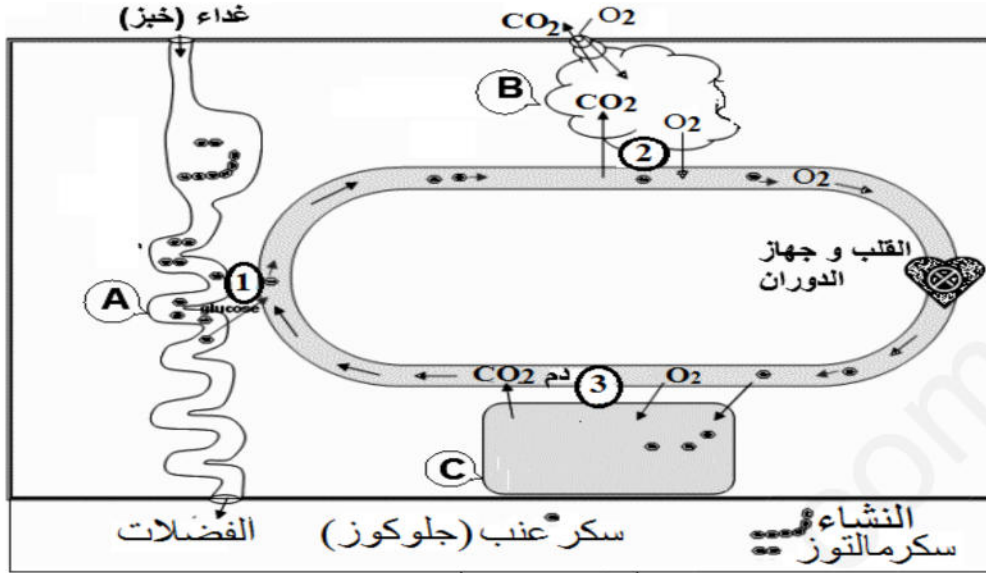
متوسطة الشهيد حمو عوف العلمة

المدة  
1سافرض الثلاثي الأول 19\ 20  
في مادة علوم الطبيعة و الحياة

04 نوفمبر 2019

**التمرين الأول: ( 06 ن )**

يتكامل عمل مجموعة من أعضاء الجسم من أجل إمداد خلايا الجسم بالطاقة الضرورية لنشاطها و الوثيقة (1) تمثل مختلف الأعضاء المتدخلة في ذلك .



الوثيقة (1)

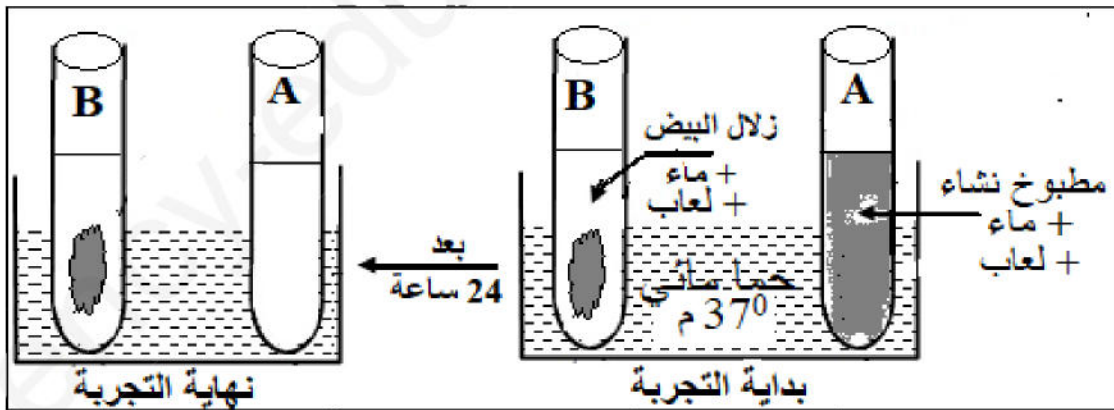
التعليمات :

1- سم البيانات C.B.A

2- أذكر المبادلات التي تحدث في المستويات 1. 2. 3 مع تحديد عناصر الدم التي تلعب دورا في كل من هذه المبادلات .

**التمرين الثاني (06 ن):**

من أجل دراسة إحدى الخصائص للإنزيمات أجريت التجربة المبينة في الوثيقة 1 نتائج تجريبية



الوثيقة (1) تمثيل تخطيطي لنتائج التجربة

- 1- صف نتائج التجربة في كل من الأنبوبين (A) و (B). و فسر نتيجة الأنبوب (A)
- 3- استنتج الخاصية المدروسة.

## الوضعية الإدماجية (08 ن):

استغربت كثيرا مريم لما لاحظت ان اختها الرضيعة سلمى تطرح فضلات ذات لون ورائحة تختلف كثيرا عن لون ورائحة الحليب الذي تتناوله يوميا .  
السندات :



السند 1

بين التحليل ان كمية الحليب التي يتناولها الرضيع يوميا اكبر من كمية الفضلات الصلبة والسائلة التي يطرحها في نفس الفترة

السند 2

ما يدخل الأنبوب الهضمي خلال 24 سا	ما يدخل الأنبوب الهضمي خلال 24 سا	أغذية متناولة (g)
فضلات (g)	إفرازات هاضمة (L)	مواد عضوية 500g.....
غلكوز.....0g	عصارة لعابية 105L.....	غلوسيدات 320g.....
أحماض أمينية.....أثار	عصارة معدية 2L.....	ليبيدات 100g.....
ليبيدات.....2.5g	عصارة بنكرياسية	بيبتيدات 80g.....
سيليلوز(غلوسيد غير مهضوم)..35g	عصارة معوية	مواد معدنية
أملاح الصفراء.....250mg	صفراء	أملاح معدنية....10g
مكروبات معوية وأجزاء خلوية...12g		ماء 105L.....

السند 3

التعليمات :

- 1- اشرح لمريم سبب هذه الاختلافات بين الحليب الذي يتناوله الرضيع والفضلات التي يطرحها.
- 2- بماذا تفسر اختفاء المغذيات الناتجة عن هضم الأغذية المتناولة من الأنبوب الهضمي وعدم ظهورها في الفضلات المطروحة.

اتمنى لكم أن تعيشوا كما تحبون وتقررون وأن لا ترضوا بأقل مما تستحقون

بالتوفيق والنجاح