

الوضعية الأولى (6 نقاط):

قامت مجموعة من التلاميذ بزيارة ميدانية إلى حديقة المتوسطة وإحصاء كل العناصر الموجودة في ذلك الركن الطبيعي و سجلوا الملاحظات التالية:

- حالة المناخ السائدة: حرارة معتدلة, إضاءة متوسطة, رياح قليلة.
- طائر الدوري في جذع شجرة.
- دودة القز تأكل أوراق نبات.
- سحلية على جدار القسم المعرض لأشعة الشمس.
- دودة الأرض وجدت في تربة مسقية.

استنادا لهذه المعلومات و معارفك السابقة:

- 1- صنف في جدول العناصر الحية واللاحية لحديقة المؤسسة.
- 2- شكل سلسلة غذائية واحدة موضحة المستويات الغذائية فيها.
- 3- حدد العامل المناخي المفضل لكل من سحلية ودودة الأرض.

الوضعية الثانية: (6 نقاط)

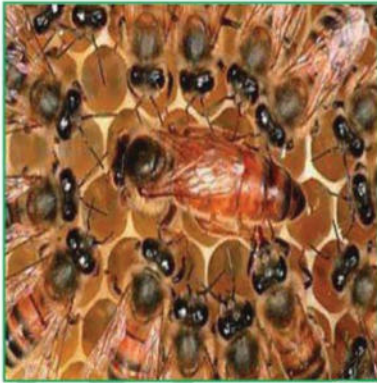
شاهد أحمد شريط وثائقي حول تشكيل بعض الحيوانات لمجتمع حقيقي, منسجم و متعاون من بينها مجتمع النحل. فلجأ إليك لمساعدته في الإجابة على الأسئلة التي تبادرت إلى ذهنه.

اعتمادا على السياق و السندات:

- 1- ساعد زميلك أحمد في تحديد مستويات التنظيم في مجتمع النحل.
- 2- ذكره بدور لكل فرد من أفراد النحل.
- 3- وضح له طرق التواصل بين أفراد النحل.



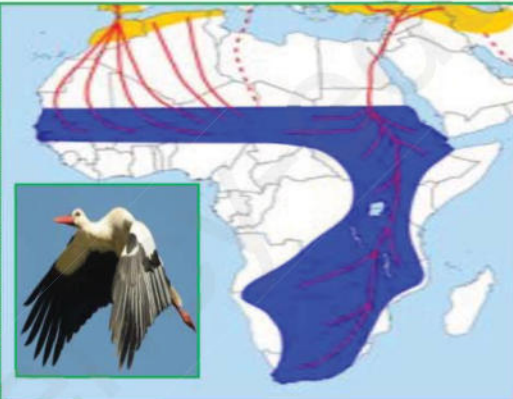
السند الثاني



السند الأول

الوضعية الإدماجية: (8)

اعتادت أمينة على زيارة عمها في إحدى القرى الذي كان يقوم بتربية الحيوانات و زراعة النباتات. لاحظت أمينة أثناء زيارتها في عطلة الشتاء إختفاء بعض الحيوانات (كالقنفذ و طائر اللقلق) وكذا بعض النباتات (نبات الخزامى و نبات الشب الظريف) التي تعيب في الشتاء وتظهر في الربيع الموالي دون تدخل الإنسان.



في المواسم الغير ملائمة يغادر اللقلق من شمال إفريقيا و أوروبا إلى المناطق الاستوائية.



عند حلول فصل الشتاء يلجأ القنفذ إلى مكان مهجور و تختبئ فيه من دون غذاء إلى غاية حلول موسم الربيع لتخرج من مخبئها و تعود إلى الحياة الطبيعية.



نبات الخزامى



نبات الشب الظريف

السندات

اعتمادا على السياق و مكتسباتك القبليّة و السندات:

- 1- قدم تفسيراً علمياً لخروج القنفذ حياً بعد مرور فصل الشتاء رغم عدم تناوله الغذاء طيلة هذه الفترة.
- 2- وضح كيف يقضي كل من نبات الشب الظريف و الخزامى فصل الشتاء مبيناً في كل حالة مصدر النبات الجديد.
- 3- سم الإستراتيجية التي يتبعها كل من القنفذ, اللقلق, نبات الخزامى و نبات شب الظريف لمقاومة الظروف القاسية.

بالتوفيق للجميع