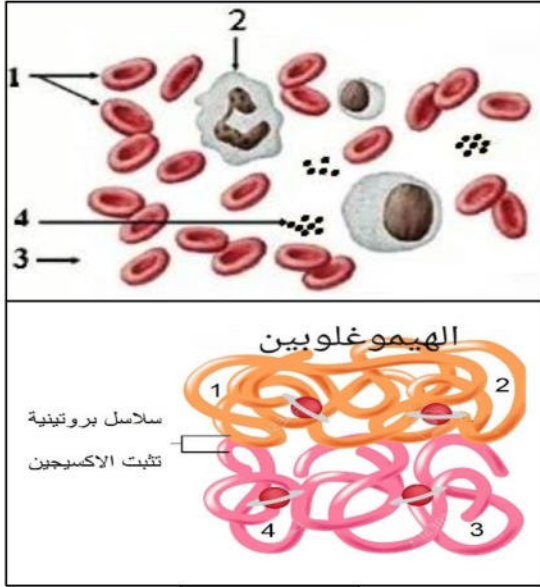


## فرض الفصل الاول في مادة علوم الطبيعة والحياة



الوثيقة 01

التمرين الأول (06ن)

أثناء زيارة احمد لقربيه في المشفى صباحا لاحظ مريض في حالة حرجة حيث يعاني من شحوب الوجه وضعف النشاط وصعوبة التنفس وذلك إثر تعرضه لجرح كبير أفقده كمية معتبرة من الدم وعند الاستفسار أخبر أن المريض يبحث على متبرع بالدم في أقرب وقت قبل فوات الأوان، غير انه عندما عاود الزيارة في المساء لاحظ أن المريض استرجع عافيته (صحته) ولعرض معرفة كيف تعافى اعتمد على مكتسباتك والوثيقة واجب عن التعليمات

1- حدد تسمية العناصر المرقمة ودورها.

2- اشرح كيف للتبرع بالدم ان ينقذ الأشخاص مصابين.

التمرين الثاني (06ن)

أصر فاطمة طفلة ذو خمس سنوات على الصيام في يوم عاشوراء، إلا أن حالتها ساءت مساء وتدهورت وكاد أن يغمى عليه وتفقد نشاطها غير ان عندما تدخل الاب الذي اطعمها حبات من دقلة نور، فاسترجع نشاطه وعافيتها بسرعة. ولمعرفة سبب استرجاع عافيتها بسرعة استعن بالوثائق واجب عن التعليمات

الغذاء	الماء	املاح معدنية	بروتين	سكر بسيط	النشاء	الفيتامين
100 غ تمر	25 غ	390 مل غ	2.9 غ	47 غ	00 غ	5 ملغ
100 غ خبز	23.7 غ	120 مل غ	9 غ	0.9 غ	52.2 غ	1 ملغ

الوثيقة 01

1- قدم تفسير لاسترجاع فاطمة نشاطها بسرعة.

2- لو أطعم الأب فاطمة خبزا بدلا التمر كيف يكون استرجاع عافيتها مع التعليل.

العنصر الغذائي	السكر البسيط	البروتين	النشاء
مدة بقائه في الجهاز الهضمي	بضعة دقائق	2- 3 ساعات	2- 5 ساعات

الوثيقة 02

الوضعية الإدماج (08ن)

غالبية التلاميذ في المتوسط يشتركون غذائهم من المحلات وهو مختلف عن غذاء المنزل وهم يتناولون ما يحلو ويطيب لهم من حلويات والمكسرات المملحة وعصائر صناعية والشيبس... الخ، معتقدين انها صحية، غير انه ظهر عليهم العديد من الاعراض المرضية منها: تسوس الأسنان، شحوب الوجه، ضيق في التنفس، ضعف نشاط الجسم

ولمعرفة الأسباب وطرق الوقاية اعتمد على مكتسباتك ووثائق السند واجب على التعليمات



### الوثيقة 1

الحديد: يدخل في تركيب خضاب الدم  
 الفيتامين (C) موجود في الحمضيات والبطاطم والأناناس وعصائر) يساعد  
 على امتصاص الحديد.  
 الأغذية الغنية بالحديد: الكبد، اللحم، السمك، صفار البيض، الفول، العدس

### الوثيقة 02

تغير حموضة الفم بعد الأكل التي تعمل على تفكيك السن

كمية يوم	البروتين	الدهن	غلوسيد	الماء	الحديد	كلسيوم
تلميذ بمتوسط	45 غ	145 غ	480 غ	2.5 ل	5 ملغ	650 ملغ
طفل عادي	80 غ	85 غ	350 غ	2 ل	11 ملغ	1200 ملغ

### الوثيقة 03

### التعليمات

1 - حدد العناصر الناقصة في تغذية التلاميذ

2 - اعط تفسيراً علمياً مقنعاً للأعراض المرضية الظاهرة على التلاميذ

3- اقترح ثلاث سلوكيات غذائية لتجنب مثل هذه المشاكل الصحية

مع التعليل

بالتوفيق للجميع