

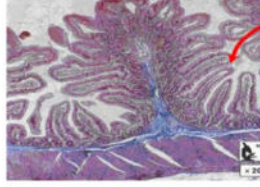
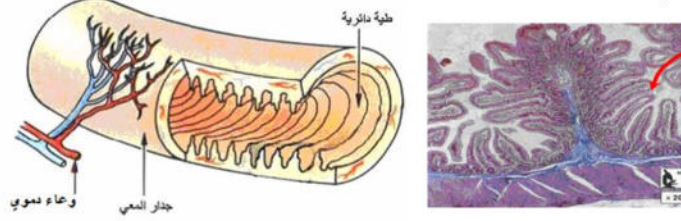
### الوضعية الأولى: (6ن)

تناولت سهى محلولاً للتنظيف وضعت أمها في المطبخ ظناً منها أنه ماء فتسبب لها في حروق على مستوى الأنبوب الهضمي و تضرر كثير في الأمعاء الدقيقة أثناء توأجدها في المستشفى، ثم وصلها بالمصل المغذي .

### المهمة:

- يصف بنية الجدار الداخلي للمعي الدقيق.

### التعليمات:



- 1- صف المعى الدقيق ثم حدد دورين مهمين ؟ الوثيقة 01: تمثل زغابات معوية الوثيقة 02: تمثل بنية الجدار الداخلي للمعي الدقيق
- 2 - فسر سبب وصلها بالمصل المغذي ؟

### الوضعية الثانية: (6 ن)

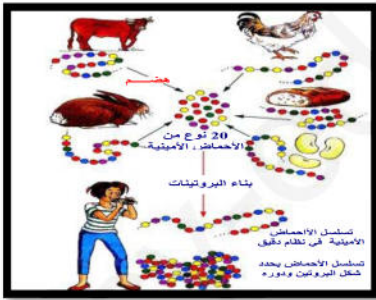
مجالات استعمال البروتينات من طرف العضوية عديدة. تتحول البروتينات تحت تأثير الإنزيمات مثل البروتياز Protease إلى أحماض أمينية ينقلها الدم إلى الخلايا و تقوم هذه الأخيرة بتحويلها إلى بروتينات جديدة لكل فرد .

يحتاج جسم الإنسان الى حوالي 20 نوع من الأحماض الامينية يستعملها في بناء عضويته او تركيب مواد جديدة ضرورية .

المهمة: يحدد مقر استعمال المغذيات .

- يحدد دور البروتينات

- يتعرف عن سلوكيات غذائية غير صحية و ما يترتب عنها من إصابات مختلفة .



### التعليمات:

1- حدد موقع تحول الأحماض الامينية إلى بروتينات في العضوية

2- أذكر مجالات استعمال الأحماض الامينية داخل الجسم .

( مع ذكر مثالا عن استعمالها في عملية الهضم و مثالا آخر حول استعمالها في نقل الغازات التنفسية ) .

3- اذا كانت البروتينات النباتية غير كافية لتلبية حاجيات الإنسان

- أ- اقترح فرضية حول تقديم وجبة غذائية تعتمد على الحبوب في تغذية الأطفال
- ب- استخلص مفهوم الأيض.

السند 01



السند 02: مرض ناتج عن الاعتماد الكلي للحبوب

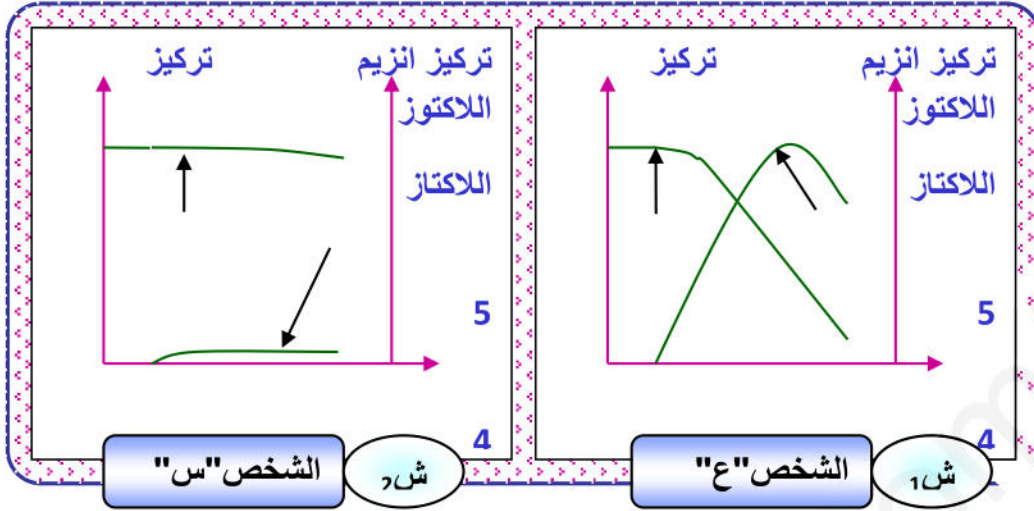
## الوضعية الإدماجية :

تؤدي الإنزيمات أدوارا فعالة في حياة الكائنات الحية ، تختلف باختلاف المواد التي تؤثر عليها . نقصها أو غيابها يؤثر سلبا على صحة عضويتها . لتوضيح ذلك نقترح الدراسة التالية :

\*- ظهرت على الشخص (س) أعراضا مرضية بعد تناوله لفظور الصباح تتمثل في ( آنتفاخ البطن مصحوب بألم ، إسهال، فشل و تعب).

بعد الكشف تبين للطبيب المعالج أنها ناتجة عن تناول الحليب.

مواصلة التحري و الفحص مكنت الطبيب من الوصول إلى السبب و هو أحد مكونات الحليب والمتمثل في اللاكتوز .



### الوثيقة (1)

الأغذية	الحليب	ياغورت	جبنة	زبدة
المقادير	125ml	28ml	15ml	5ml
كمية اللاكتوز	5g	0.6g	0.6g	0.05g

اللاكتوز غير المهضوم يمنع امتصاص الماء. وتخمره في الأمعاء الدقيقة يؤدي إلى إنتاج غازات .

- عند تناول اللاكتوز لا ترتفع نسبة الجلوكوز في دم المريض.

### الوثيقة 2

الوثيقة 3: كمية اللاكتوز في الحليب و مشتقات

### التعليمات :

⊕ - متابعة تطور اللاكتوز عند الشخصين (س) المريض و (ع) السليم أعطت النتائج الموضحة في الشكلين ( 1 و 2 ) .

- 1- فسر المنحنيين البيانيين ؟
- 2- ضع تفسيرا للاضطرابات التي يعاني منها الشخص (س).
- 3- اقترح حلين لتفادي هذه الحالة المرضية .

بالتوفيق و حظ سعيد