

التاريخ: 2014/03/06

2AM

المؤسسة: متوسطة ماسينيسا - باب الوادي -

المستوى: الثانية متوسط

المادة: علوم الطبيعة و الحياة

المدة: ساعة و نصف

الموضوع: اختبار الثلاثي الثاني

التمرين الأول: شطب الكلمة الدخيلة اعتمادا على ما له علاقة بالكلمة التي تحتها خط:

4 ن

- (1) دودة الأرض - رطوبة - مسامات - قصبات - تربة -  $O_2$ .
- (2) الدلفين - أكسجين الهواء - غلاصم - ماء - رنتين -  $CO_2$ .
- (3) الخفاش - جناحين - من الطيور - ثديي - طيران -  $O_2$ .
- (4) نبات الشيح - جفاف - جذور طويلة - استوائي - تركيب ضوئي.

التمرين الثاني: املأ خانات الجدول التالي على ضوء ما درسته:

5 ن

الخفاش - الكنغر - الضفدع في الماء.

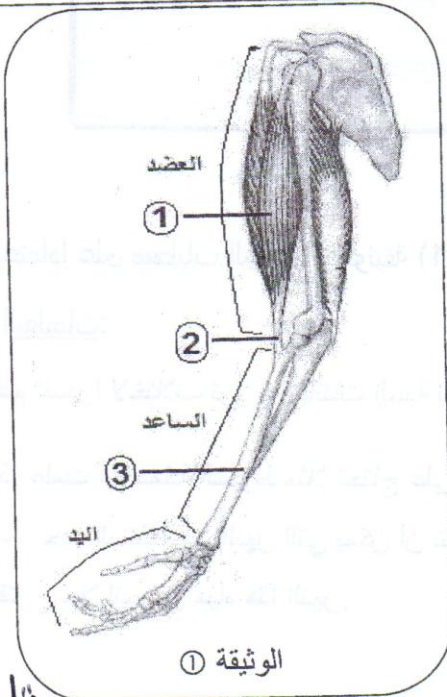
الكائن الحي	نمط التنفس	تغير عضو الحركة حسب الوسط

- 1- كيف نسمي التغيرات التي ظهرت على أعضاء الحركة لهذه الحيوانات.
- 2- ما فائدة هذه التغيرات بالنسبة لهذه الحيوانات.

التمرين الثالث: تعرفت على رسم الوثيقة ① في وحدة العلاقة

بين وسط حياة حيوان و نمط تنقله.

3 ن



(1) سم بيانات الأرقام ① و ② و ③ .

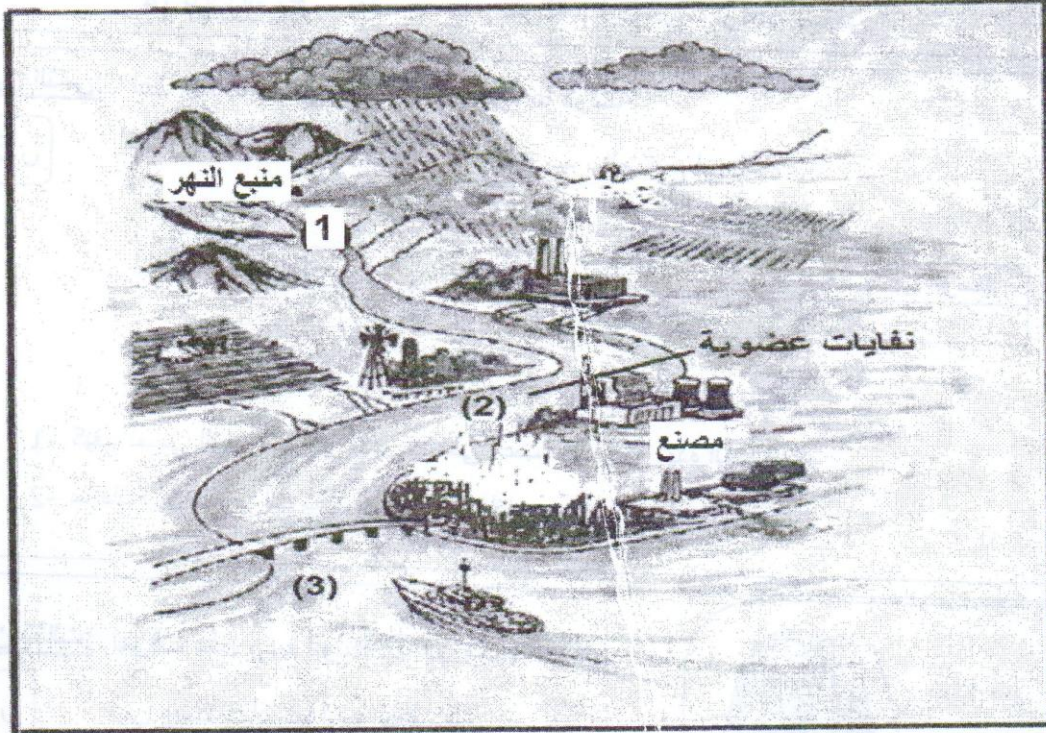
(2) ما المسؤول عن تحريك هذا الطرف.

(3) برر جوابك بتجربة بسيطة.

الوضعية الإدماجية: 8 ن

قصد معرفة تأثير الانسان على توزع الكائنات الحية ، أجريت تحاليل مخبرية لعينات من ماء النهر أخذت من المناطق (1) ، (2) ، (3) حسب الوثيقة (1).  
و النتائج مدونة في الجدول التالي:

منطقة أخذ العينة	(1)	(2)	(3)
درجة حرارة الماء (°م)	13	13	13
كمية O <sub>2</sub> المنحل في الماء (mg/L)	14	3.4	5.4
الكائنات الحية المائية	كثيرة و متنوعة	قليلة جدا	متوسطة



الوثيقة (1)

\* اعتمادا على معطيات الجدول و الوثيقة (1) و مكتسباتك القبلية:

التعليمات:

- 1- قدم تفسيرا لاختلاف توزع الكائنات الحية المائية في المناطق (1) ، (2) ، (3). مع التعليل.
- 2- إذا علمت أن سمكة الشبوط مثلا تحتاج على الأقل إلى 05 mg/L من O<sub>2</sub> المذاب في الماء لتنمو و تتكاثر.  
- حدد المنطقة من النهر التي يمكن أن تتواجد فيها هذه الأسماك. علل إجابتك.
- 3- اقترح حلا لتحسين مياه هذا النهر.