

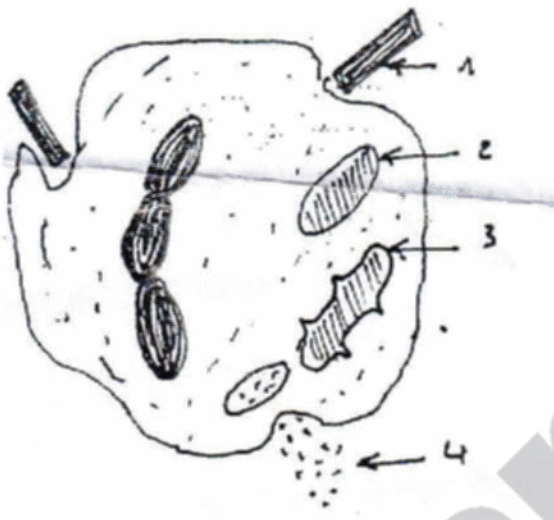
التمرين الأول:

لاحظ الشكل المقابل الذي يمثل الجهاز الهضمي:

- 1 - حدد الأعضاء التي يتم على مستواها الهضم
- 2 - تطراً على مستوى هذه الأعضاء عملية تبسيط
  - أ - إلى ماذا يتحول البروتين والدم في نهاية الهضم ؟
  - ب - أذكر الإنزيم الهاضم لكل غذاء ؟
- 3 - بعد الهضم تنتقل هذه العناصر المهضومة إلى الدم.
  - أ - كيف تسمى هذه العملية ؟ وما هي العناصر التي تقوم بها ؟

التمرين الثاني:

تمثل الوثيقة المقابلة خلية من الخلايا الدموية.

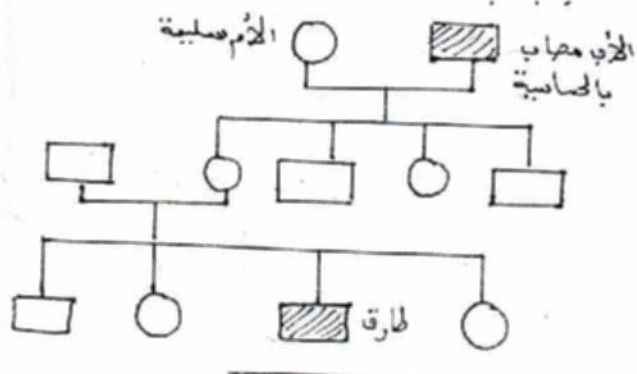
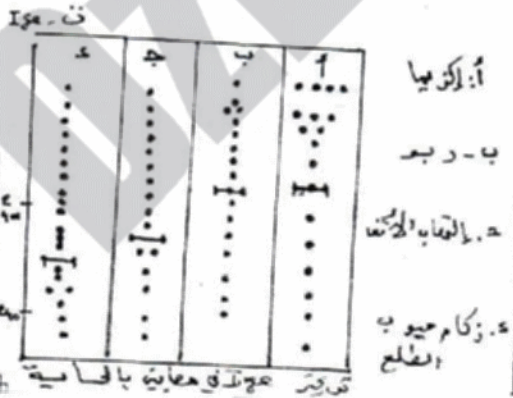


- 1 - ما نوع هذه الخلية ؟
- 2 - ضع البيانات المرقمة دون إعادة الرسم
- 3 - كيف تدعى هذه العملية الدفاعية ؟
- 4 - يمكن لهذه الخلية أن تهضم أنواع مختلفة من الميكروبات:
  - أ - ما نوع هذه الاستجابة ؟
  - ب - ما نوع خط الدفاع في هذه الحالة ؟

الوضعية الإدماجية:

أحمد شاب عمره 17 سنة يسكن في قرية جبلية لم يسبق له أن عان أي مشاكل خطيرة بعد تحصيله على شهادة البكالوريا انتقل ليعيش عند عمه في الجزائر (منطقة سياحية) حيث تنتشر مصانع الاسمنت والرطوبة.

أصبح أحمد عرضة لعدة نوبات (أزمات) تنفسية تتمثل في الأعراض التالية: سعال حاد - ضيق الصدر - ضيق التنفس الشديد إفراز المخاط .



الوثيقة 2

الوثيقة 1

التعليمات: من خلال السياق و السندات المقدمة

- 1 - سم المرض الذي أصيب به أحمد وما هي أعراضه و أذكر العنصر المسبب له .
- 2 - ماذا يمثل هذا العنصر بالنسبة لجسم أحمد ؟ و بين كيف تتصدى العضوية لهذا العنصر ؟
- 3 - قدم بعض الإجراءات الوقائية لتجنب هذا المرض واقتراح علاجاً مضاداً لهذه الحساسية
- 4 - هل هذا المرض وراثي ؟ علل إجابتك ؟

دورة ماي 2014

تصحيح الاختبار التجريبي في مادة العلوم الطبيعية

المستوى: الرابعة متوسط (4AM)

### التصحيح الأول:

- 1- أ- الفم - ج- المعدة - هـ- الأمعاء الدقيقة
- 2- أ- البروتين ← الأحماض الأمينية  
الدهم: ← الأحماض الدهنية + الجليسيرول
- ب- البروتين ← إنزيم البروتياز  
الدهم ← الليباز
- 3- أ- تسمى هذه العملية بالامتصاص  
- العناصر التي تقم بها الزغبات المعوية .

### التصحيح الثاني:

- 1 - خلية بلعمية .
- 2 - البيانات: 1- مكروب 2- فجوة بالعة 3- فجوة هاضمة 4- فضلات الإطراح .
- 3 - تدعى هذه العملية بالبلعمة.
- 4 - أ- استجابة مناعية لا نوعية.  
ب- خط دفاعي الثاني.

### الوضعية الإدماجية:

- 1 - من مكتسباتي القلبية والسندرات المرض الذي أصيب به أحمد هو مرض الربو والعنصر المسبب له الهواء الملوث والأعراض هي سعال حاد , ضيق في التنفس , المخاط.
- 2 - من مكتسباتي القلبية والسندرات هذا العنصر يمثل بالنسبة لأحمد جسم غريب .
- 3 - الابتعاد عن مثل هذه الأماكن - تصدى له بإنتاج أجسام مضادة من نوع IGE.
- العلاج : حقن أحمد بنسب ضعيفة من مسبب الحساسية و يتزايد مع مرور الزمن حتى يتعود عليها الجسم.
- 4 - نعم وراثي وذلك حسب شجرة النسب في الوثيقة 2 أحمد ورث هذا المرض من جده وأمه كانت تحمل المرض لكن لا يظهر عليها لكن تحمله على صبغياتها وقد ورثته لابنها.