

التمرين الأول: (5ن)

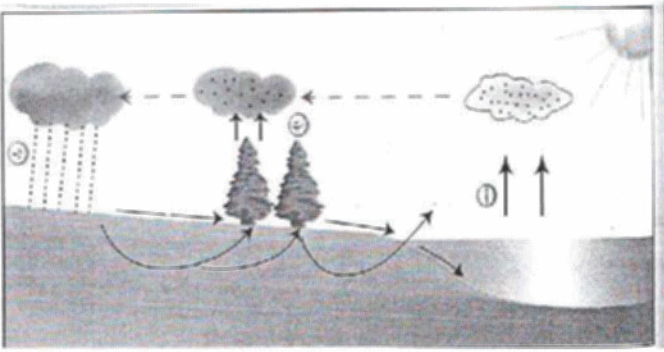
• أربط كل كلمة بما يناسبها:

- | | |
|------------|----------------------|
| - الغنيس | - صخر رسوبي |
| - البازلت | - رمادي منقط بالوردي |
| - الغرانيت | - صخر سائل |
| - الرمل | - أسود |
| - البترول | - صخر متحول |

التمرين الثاني: (7ن)

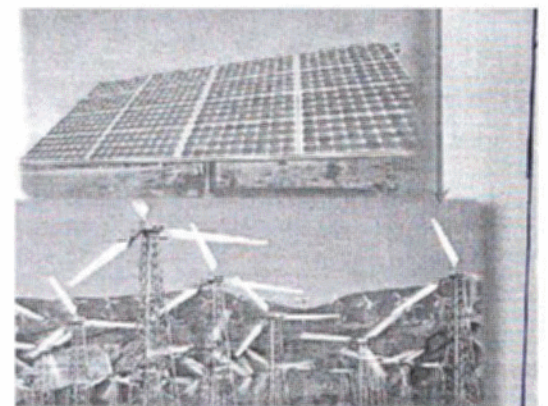
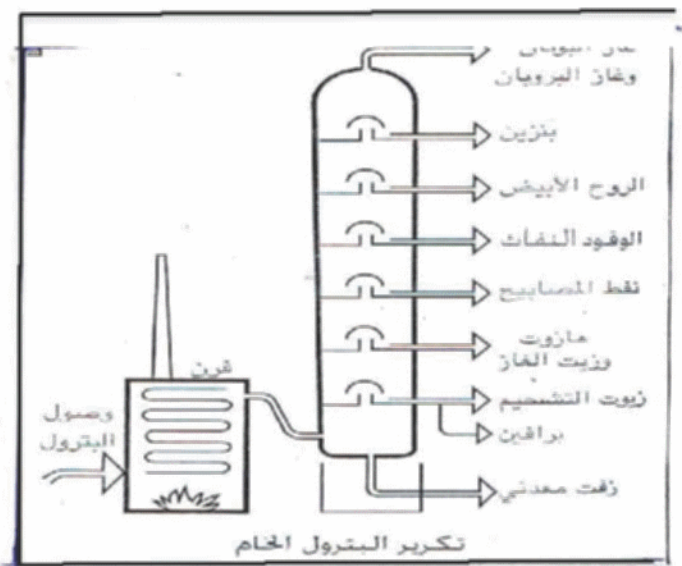
• توجد علاقة وثيقة بين وجود الماء و الحياة

- 1- ما هي أشكال تواجد الماء في الجزائر؟
- 2- ماذا تمثل الحروف أ ، ب ، ج ؟
- 3- مستعينا بالوثيقة لخص المراحل الاساسية لدورة الماء في الطبيعة .



الوضعية الادماجية: (8ن)

يشتغل والد "محمد نزيـم" في شركة تكرير البترول فاضطر لأخذ عائلته معه للإقامة بالقرب من هذه الشركة ، فأصيب " محمد نزيـم " بمرض الجهاز التنفسي ، فطلب الطبيب من الوالد كوقاية لابنه الإقامة بعيدا عن شركة التكرير واجتناب دخان المصانع ، فقال الوالد : " رغم محاسن البترول إلا أن استعماله ينتج عنه عواقب سلبية "



• من خلال السندات و معارفك .

- 1- ما هي محاسن البترول ؟
- 2- ما هي عواقب استغلاله ؟ (بدون شرح)
- 3- اقترح لزملائك حلولا و موارد طبيعية أخرى لتجنب البترول و عواقبه ، مبينا لماذا اقترحت هذه الموارد الطبيعية الأخرى ؟

التمرين الأول:

- | | |
|----------------------|------------|
| - صخر رسوبي | - الغنيس |
| - رمالي منقط بالوردي | - البازلت |
| - صخر سائل | - الغرانيت |
| - أسود | - الرمل |
| - صخر متحول | - البترول |

التمرين الثاني:

- 1- اشكال تواجد الماء في الجزائر: مياه سطحية ومياه جوفية
- 2- تمثل الحروف :
 - أ- بخار الماء
 - ب- النتح
 - ج- تساقط الامطار

3- تحت تاثير الحرارة تتبخر المياه السطحية ، وكذا نتح النباتات يتكاثف ويشكل سحب ثم تساقط الامطار ، لإسترجاع المياه السطحية وامتصاص النباتات للماء وهكذا تكون دورة الماء في الطبيعة .

الوضعية الادماجية :

- 1- يعتبر البترول مصدر للطاقة
- 2- عواقب استغلال البترول
 - أ- ا فراغ المكامن
 - ب- التلوث البيئي: التلوث المائي ، التلوث الترابي ، التلوث الهوائي
 - 3- الطاقة الشمسية وطاقة الرياح لأنهما طاقتان غير ملوثتان ومتجددتان.