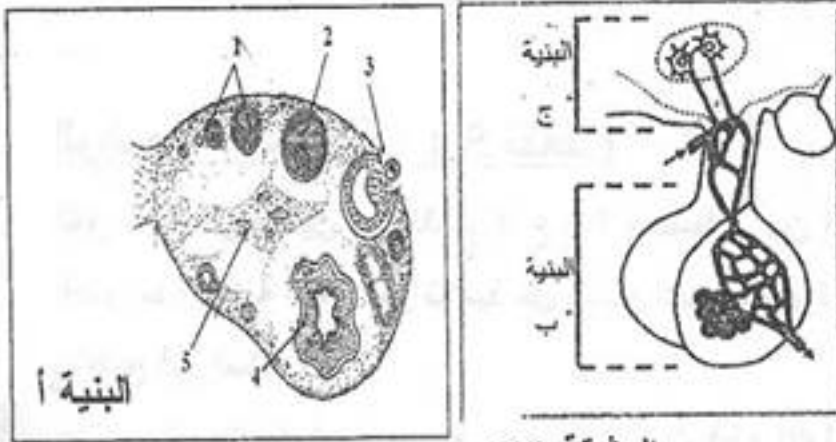


التمرين الأول: (9 نقاط)

1/- تمثل الوثيقة (1) بنيات تتدخل في النشاط الدوري الأنثوي .



الوثيقة (1)

أ- تعرف على البيانات المرقمة للوثيقة 01.

ت- أعط عنوانا مناسباً لكل بنية .

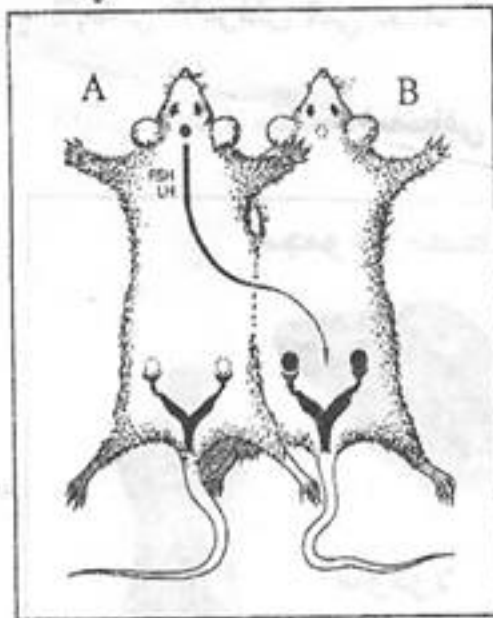
ب- أين يتم إفراز هرمونات البنيات ا-ب-ج . ؟

ج- حدد الأعضاء المتأثرة بهرمونات البنية 'أ' وفيما يتمثل تأثيرها .

د- علل تسمية البنية 'أ' بالغدة الصماء ؟

2/- أ- تم تأمين ارتباطات دموية بين الفأرة (A) المستأصلة المبايض و الفأرة (B) المستأصلة الفص الأمامي

النخامي كما في الوثيقة (2) .



* الملاحظة : تطور المبيض والرحم للفأرة (B) و توقف نمو رحم الفأرة (A) .

ب- حققت الفأرة (B) بمستخلص الفص الأمامي للغدة النخامية أي هرموني :

FSH و LH .

* الملاحظة : عودة نمو المبيض و الرحم .

ج- تم تخريب منطقة تحت السريير البصري للفأرة (A) .

* الملاحظة : ضمور المبيض و رحم الفأرة (B) .

الوثيقة (2)

- ما هي المعلومات التي تستخلصها من هذه التجارب ؟

3/- لقد لوحظ عند المرأة في سن اليأس أو المستأصلة المبايض ارتفاع في نسبة الهرمونات الجنسية العصبية لتحت السريير البصري (GnRH).

- انطلاقاً من السؤالين (2) و (3) أنجز مخططاً يوضح التأثير لتحت السريير البصري على الغدة النخامية و

تأثير هذه الأخيرة على الغدة التناسلية الأنثوية .

التمرين الثاني : (6 نقاط)

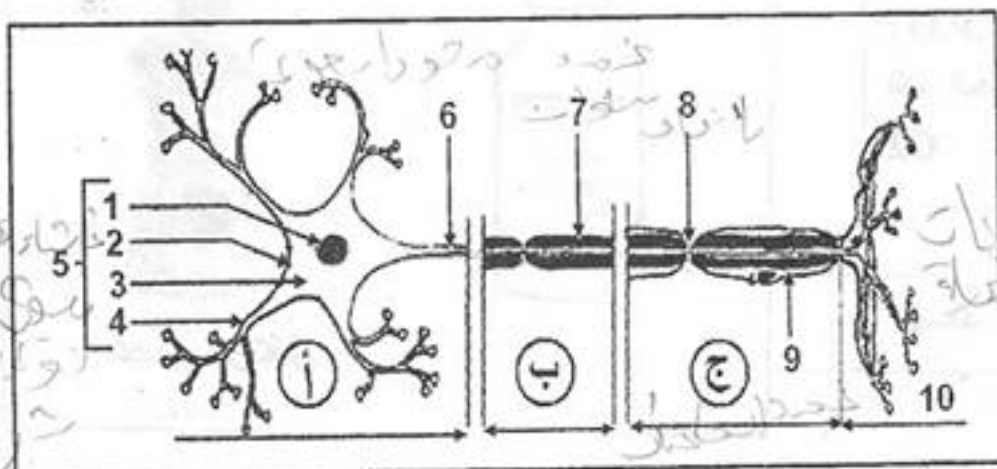
- تمثل الوثيقة (1) الدعامة النسيجية لنقل

الرسالة العصبية في العضوية .

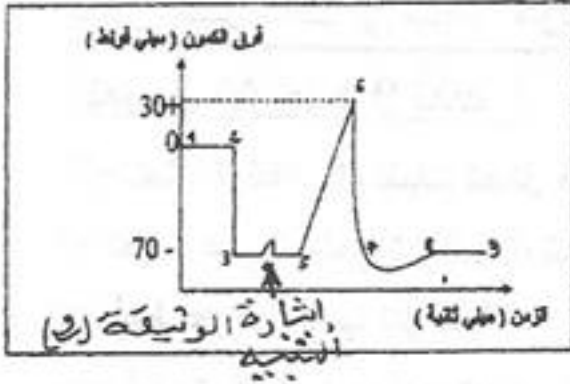
1- أعط عنواناً لهذه الوثيقة .

2- تعرف على بيانات المرقمة و الأجزاء

(أ ، ب ، ج) وموقعها في هذا النسيج .



3- توصل البنية الممثلة في الوثيقة 01 بجهاز الاوسيلوغراف، ثم نحدث تنبيهها فعلا،



النتيجة المتحصل عليها مبينة في الوثيقة 02.

- أ- حلل التسجيل المحصل عليه في الوثيقة 02 مع إعطاء عنوانا مناسباً.
ب- مثل برسم تخطيطي حالة الليف العصبي في المرحلة من 5-6

الوضعية الإدماجية : (5 نقاط)

اتفق التلميذان ياسين من القسم 1 ع ت 1 ومصطفى من القسم 1 ع ت 3 على إجراء مسابقة بقطع مسافة 10 أمتار في أقصر مدة زمنية. مما حفز تلاميذ كل القسم على مناصرة زميلهم بتحضير وجبات غذائية لكل واحد فكانت كما هو موضح في السند 1.

- إنتهى السباق بفوز ياسين على مصطفى حيث قطع الأول المسافة في 3د والثاني 5 دقائق.

1/ فسر سبب تأخر مصطفى عن ياسين.

2/ ماهي الأعراض التي نجدها عند كل تلميذ أثناء السباق

3/ اقترح حلولا مناسبة لمصطفى حتى يتمكن من الفوز على ياسين (استعن بالسند)

| مجموعة ياسين | مجموعة مصطفى |
|--|--|
|  <p>ماء محلى بالسكر</p> |  <p>مشروب شوكولا هامبورغر</p> |
| السند 01 | |

E.P.O : منشط يحفز على انتاج كريات الدم الحمراء الضرورية لنقل الاوكسجين
02

السند 02

| | |
|---|---|
|  |  |
| عصير برتقال | |