

الجزء الأول: (06 نقاط)

- 1- ما هو المجال الجغرافي للعالم الإسلامي، قدم أمثلة عن عدد الدول في كل مجموعة من المجموعات التالية (الإفريقية، الآسيوية، الأوروبية).
- 2- ما المقصود بحروب القرم؟
- 3- دخلت عدد من الدول تحت الخلافة الإسلامية بطرق مختلفة. إملأ الجدول التالي لتبين ذلك.

المنطقة	تاريخ الانضمام	طريقة الانضمام
الشام		
الحجاز		
الجزائر		
ليبيا		

الجزء الثاني:السندات:

- 1- كانت الدولة العثمانية من وجهة النظر الدينية دولة إسلامية يحكمها سلطان مسلم، ويسود فيها الشرع الإسلامي، ونتيجة لفتوحاتها الواسعة في آسيا وأوروبا، وإفريقيا دخلت في حوزتها شعوب، وأمم تدين بمذاهب مختلفة، وأصبح السكان والحالة هذه ينقسمون إلى فئتين، مسلمين وأهل الذمة....
 - 2- " كانت فلسفة الحكم العثماني تقوم على أساس ترك الأمور في الولايات على ما هي عليه دون ما تدخل من جانب الحكومة في حياة الناس، على أن يكون ذلك في إطار التبعية للسلطان العثماني.."
- عبد العزيز نوار / تاريخ العرب المعاصر

التعليمة:

- من خلال السندات ومعلومات القبليّة .
- أ- استخلص الفكرة الرئيسية من كل سند
 - ب- أبرز عناصر القوة في العالم الإسلامي في هذه الفترة

الجغرافياالجزء الأول (06 نقاط)

أجب على ما يلي :

- 1- أذكر مكونات (أساسيات) الخريطة (مع شرح مختصر).
- 2- ما المقصود بالإحداثيات الجغرافية؟ في ماذا تظهر أهميتها؟
- 3- إذا علمت أنّ المسافة بين مدينة الجزائر ومدينة عنابة هي 480 كلم، في حين وجدت عند قياسها على الخريطة 5 سم. ما هو مقياس هذه الخريطة؟
- 4- يبرز الجدول التالي مساهمة الصين في الإنتاج الزراعي العالمي

المحصول	القمح	الأرز	الذرة	الشاي	القطن
النسبة %	17%	32%	18%	24%	32%

التعليمة:

- * مثل النسب بأعمدة تكرارية، بحيث اسم يمثل 5 %.
- * قدم تعليقك وملاحظاتك على الرسم .

الجزء الثاني:السند:

" في عام 1973 تضاعف سعر البترول الخام أربع مرات، بقرار من "منظمة الدول المنتجة والمصدرة للبترول" ثم وقعت أزمة ثانية عام 1979 حيث تضاعف سعر البترول الخام ب 19 مرة. وقد أدى ذلك إلى ارتفاع مفاجئ للنفقات بالنسبة للدول التي تعتمد اقتصادياتها على البترول، مما غير مجرى نموها الاقتصادي فوجدت مثلا دول أوروبا الشرقية نفسها مضطرة إلى الاستدانة، مما زاد من حدة مشاكلها وصعوبة نموها.."

مجلة إفريقيا آسيا العدد 139

التعليمة:

- * ماهي طبيعة هذا النص؟ ضع له عنوانا.
- * أذكر أمثلة عن مصادر الطاقة.
- * اشرح كيف تؤثر هذه الأزمات سلبا على الدول المستوردة مثل دول أوروبا الشرقية، وإيجابا على الدول المنتجة والمصدرة مثل الجزائر.

اختبار الفصل الأول في مادة التاريخ والجغرافيا

التاريخ:

الجزء الأول (06 نقاط)

- 1 يمتد المجال الجغرافي للعالم الإسلامي من المحيط الهادي شرقا إلى الأطلسي غربا، ومن البحر المتوسط شمالا إلى جنوب إفريقيا الاستوائية جنوبا، ويشمل المجموعات التالية:
- الإفريقية: وتشمل 28 دولة، والآسيوية: وتشمل 25 دولة، الأوروبية: وتشمل دولتان
- 2 - حروب القرم:

صراع عسكري اشتد بين الدولة العثمانية وروسيا حول شبه جزيرة القرم ما بين سنتي (1853-1856) ملء الجدول الخاص بالمحطات التاريخية

المنطقة	تاريخ الانضمام	طريقة الانضمام
الشام	1516	عسكريا
الجزائر	1518	استنجاد
ليبيا	1551	استنجاد
الحجاز	1517	سلميا

الجزء الثاني:

- الفكرة الأولى: الدولة العثمانية دولة إسلامية متعددة الشعوب والقوميات
- الفكرة الثانية: الدولة العثمانية دولة حكمها لامركزي
- عناصر القوة:

- اتساع رقعتها الجغرافية، وامتيازها بموع استراتيجي
- اللامركزية في الحكم

- التسامح الديني وحرية العبادة
- تنوع النشاط الثقافي

- ضخامة الثروات وتنوعها

الجغرافيا:

- 1 - مكونات الخريطة:

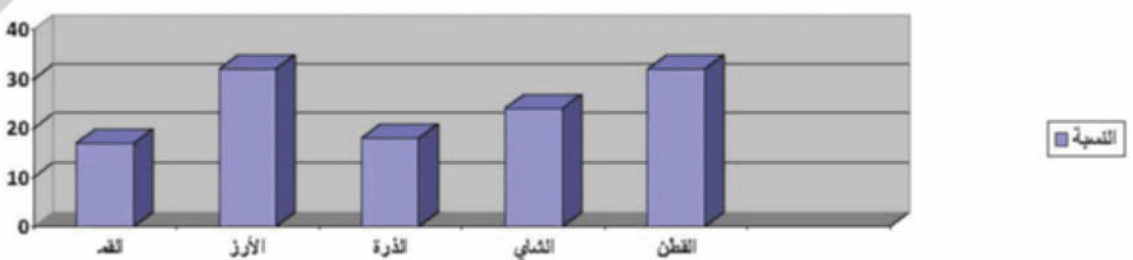
العنوان، الاتجاه، المقياس، المفتاح، الإطار

- 2- مفتاح الخريطة: ويسمى دليل الخريطة، ويتمثل في الرموز والألوان التي تحدّد وتوضح محتوى الخريطة

- 3 - مقياس رسم الخريطة: عبارة عن النسبة بين المسافة على الخريطة وما يقابلها على الطبيعة

$$\text{فهو إذن} = \frac{5}{480} = \frac{1}{96} = \frac{1}{9600000}$$

- 4- رسم بياني يبين مساهمة الصين في الإنتاج الزراعي العالمي



1. التعليق:

- تساهم الصين بنسب مرتفعة في الإنتاج الغذائي العالمي وخاصة الحبوب المعاشية الرئيسية (القمح والأرز والذرة)
- كما تساهم بقوة في المنتجات الزراعية التجارية الشاي والقطن) وتأتي في المقدمة ضمن الدول المنتجة للصيد البحري.

الجزء الثاني:

نص ذو طبيعة اقتصادية (أزمة الطاقة) ...من مصادر الطاقة: الفحم وطاقة الرياح والياه، والغاز الطبيعي، والطاقة الشمسية ...

يؤثر انخفاض أسعار البترول على الدول المصدرة سلبا، حيث تنخفض الإيرادات، وتتناقص وتيرة التنمية على العكس بالنسبة للدول المستوردة التي تستفيد بانخفاض الأسعار فتزداد أرباحا وتزداد وتيرة نموها الاقتصادي