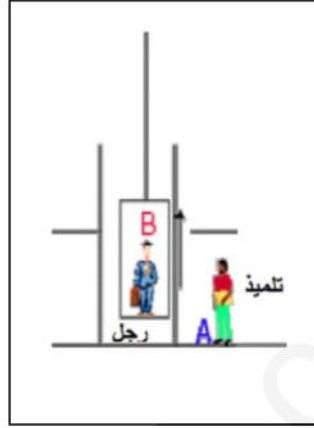


التمرين الأول : 06 نقاط

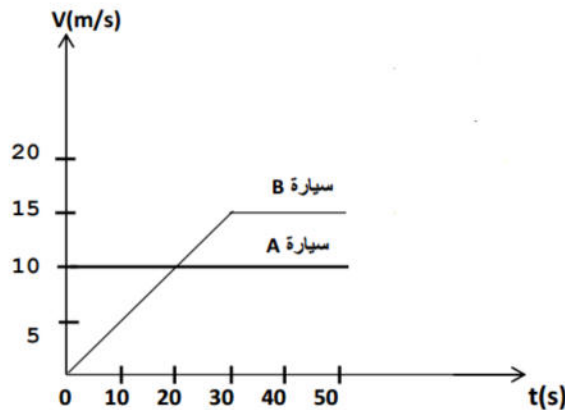
يبين الشكل الأتي رجلا يحمل محفظة يركب المصعد منتقلا نحو الأعلى بينما يقف في الأسفل تلميذ ينتظر رجوع المصعد
املا الجدول التالي:

المصعد	سطح الارض	الطابق العلوي
الرجل B		
المحفظة		
التلميذ A		



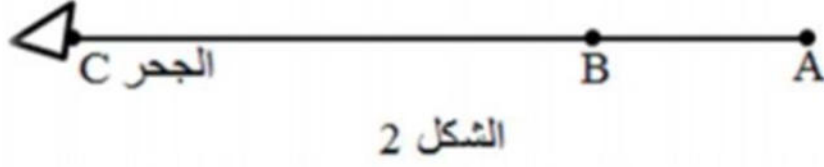
التمرين الثاني : 06 نقاط

- A و B سيارتان تسيران على طريق مستقيم كما هو موضح في الشكل -2- التالي:
1. حدد مراحل حركة السيارة B و طبيعة الحركة في كل مرحلة.
 2. أي السيارتين بلغت سرعة أكبر و كم كانت قيمتها؟
 3. في أي لحظة زمنية كانت للسيارتين نفس السرعة و كم كانت قيمتها؟
 4. كم كانت سرعة السيارة A عندما انطلقت السيارة B ؟



الوضعية الادماجية: (8 نقاط)

لاحظ ثعلب موجود في موضع A وجود أرنب في موضع B حيث $AB = 31 \text{ m}$ ، فانطلق لمطاردته، بسرعة $V_1 = 10,5 \text{ m.s}^{-1}$ وعند نفس اللحظة انطلق الأرنب هاربا من الثعلب نحو جحره C بسرعة $V_2 = 36 \text{ Km.h}^{-1}$ (الشكل 2).



1. بين أن المسافة BC الفاصلة بين الأرنب وجحره هي $BC = 200 \text{ m}$ علما أن المدة الزمنية اللازمة لوصول الأرنب إلى جحره هي 2 s
2. هل سيتمكن الثعلب من فريسته؟ علل جوابك