

متوسطة : عبد الله مرعيد	السنة الدراسية : 2017 _ 2018
المستوى : السنة الثانية متوسط	المدة الزمنية : ساعة و نصف

اختبار الثلاثي الثاني في مادة علوم الطبيعة و الحياة

الوضعية الجزئية الأولى : (6 نقاط)

- و أنت تحضر للإختبار صادفتك بعض الجمل و التي تمثل تعاريف لمصطلحات علمية دقيقة .
- ضع المصطلح المناسب في كل فراغ من الفراغات التالية بعد إعادة كتابة الجمل .

1-.....	عبارة عن مساحة ارتكاز القدم على راحتها أو على الأصابع دون اختلال توازن الجسم أثناء المشي أو الركض .
2-.....	عبارة عن أقدام متحورة للسباحة، بفضل غشاء مرن يربط بين أصابع القدمين الخلفيين للطير السباح أو للضفدع .
3-.....	عبارة عن تغيرات تمس بنية أعضاء الكائن الحي تكيفا مع العوامل الفيزيو- كيميائية لوسط عيشه .
4-.....	هو الأسلوب المستخدم في التنقل بفضل الأعضاء الحركية المتكيفة مع وسط عيش كل كائن حي .
5-.....	عبارة عن أعضاء تنفسية مميزة للأسماك، و تتكون من قوس عظمي مزود بصفحة مزدوجة لحمية .
6-.....	هي كتل لحمية فاعلة في الحركة، تتميز بالقدرة على التقلص و الاسترخاء .

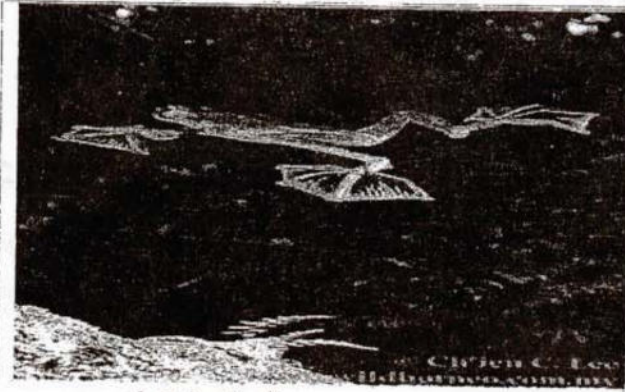
الوضعية الجزئية الثانية : (6 نقاط)

- يتطلب احتلال الكائنات الحية الحيوانية لأوساط مختلفة تنوعا في أداؤها لبعض الوظائف الحيوية (تنفس ، تنقل ، تكاثر) ، و من أجل التعرف على بعض هذه الوظائف إملأ الجدول التالي :

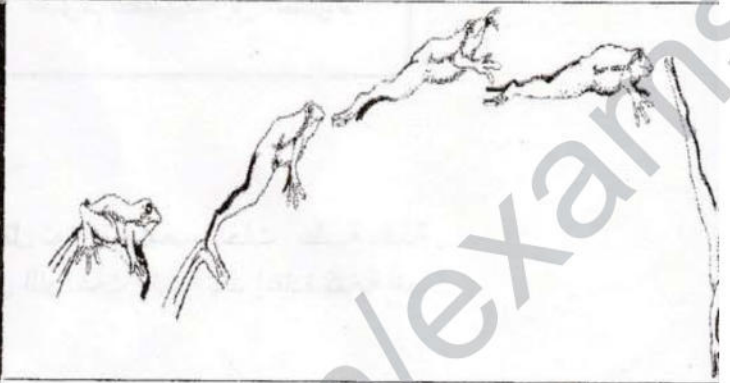
الحيوان	نمط التنفس	عضو التنفس	عضو التنقل	نمط التنقل	بنية الجسم التي تضمن التنقل
السماك
الجراد
الحمام	الرئتان
الفهد	رئوي
الإنسان	المشي

ضعية الإدماجية : (8 نقاط)

بولت في الغابة المليئة بالحيوانات مع والدك، فوجدت بحيرة بها ضفادع تنتقل بين الماء و اليابسة، حاولت أن تشرح لوالدك بعض الوظائف الحيوية التي تقوم بها الضفادع .



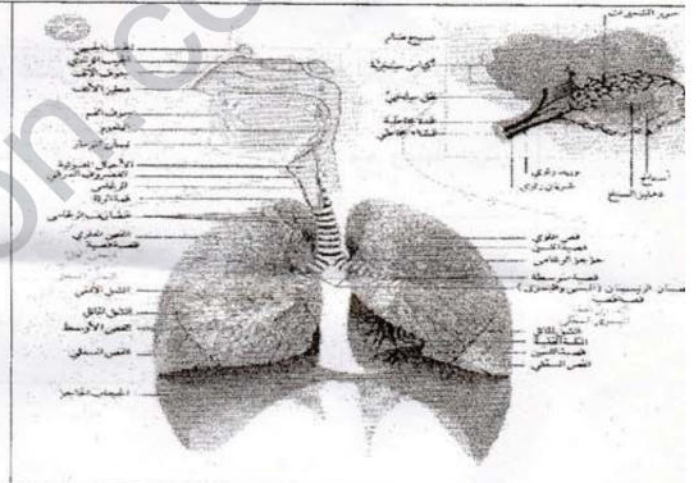
السند (2)



السند (1)



السند (3)



عتمادا على السندات و مكتسباتك القبلية :

- 1) حدد نمط تنقل و تنفس الضفدع في البر و الماء .
- 2) اشرح مراحل القفز عند الضفدع .
- 3) حدد الخصوصيات البنوية التي تسمح للحيوانات باحتلال أوساط مختلفة .

بالتوفيق