

التاريخ: 2021/12/01

المدة: 01 سا

المادة: العلوم الطبيعية

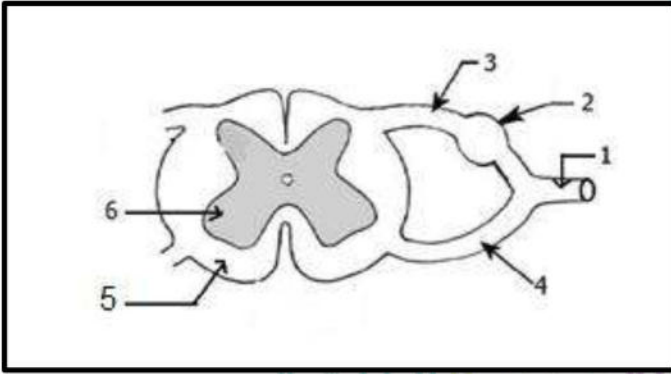
المستوى: 1 ج م آداب

اختبار الفصل الأول

الاسم واللقب:

التمرين الأول:

يتحكّم في حدوث المنعكس العضلي مركّز عصبي يتميز ببنية خاصّة، كما هو موضح في الوثيقة (1)
(1) تعرف على هذه البنية.



(2) تعرف على البيانات المرقمة

1:

2:

3:

4:

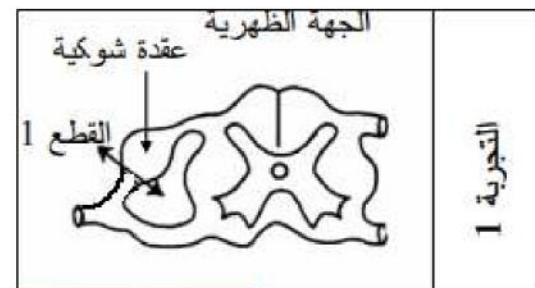
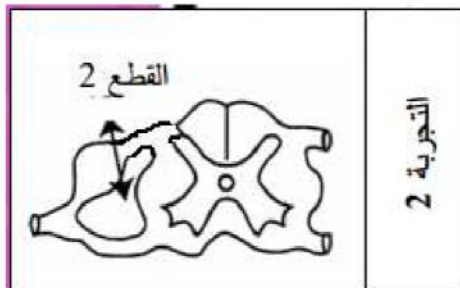
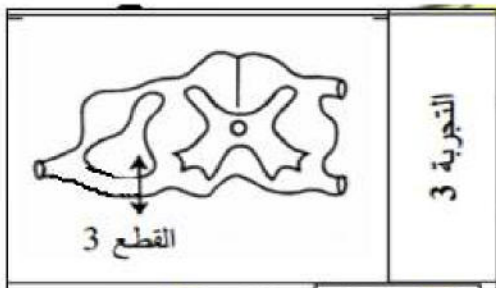
5:

6:

مدرسة "الرجاء والتفوق" الخاصة

Ecole Erradja wa Tafaouk

لفهم دور البنية الموضحة في الوثيقة (1) في تأمين حدوث المنعكس العضلي نقترح عليك التجارب التالية:



(1) لَوْنِ الْمَنَاطِقِ الَّتِي تَسْتَحِيلُ بَعْدَ كُلِّ حَالَةٍ قَطْعٍ.

(2) فَسِّرْ سَبَبَ اسْتِحَالَةِ هَذِهِ الْمَنَاطِقِ فِي التَّجَارِبِ الثَّلَاثِ؟

التجربة (1):

.....

التجربة (2):

.....

التجربة (3):

.....

التمرين (2):

إليك العناصر التالية: مغزل عصبي عضلي، عصبون حسي، مركز عصبي، عصبون حركي، العضلة.
1) بين من خلال مخطط العلاقة التي تربط مختلف هذه العناصر، ثم حدد دورها.



مدرسة "الرجاء والتفوق" الخاصة

دور العناصر:

Ecole Erradja wa Tafaouk

ÉCOLE PRIVÉE

1) المغزل العصبي العضلي:

2) عصبون حسي:

3) مركز عصبي:

4) عصبون حركي:

5) العضلة:

2) صف البنية التشريحية للمغزل العصبي العضلي.

.....
.....
.....

بالتوفيق للجميع

التاريخ: 2021/12/01

المدة: 01 سا

المادة: العلوم الطبيعية

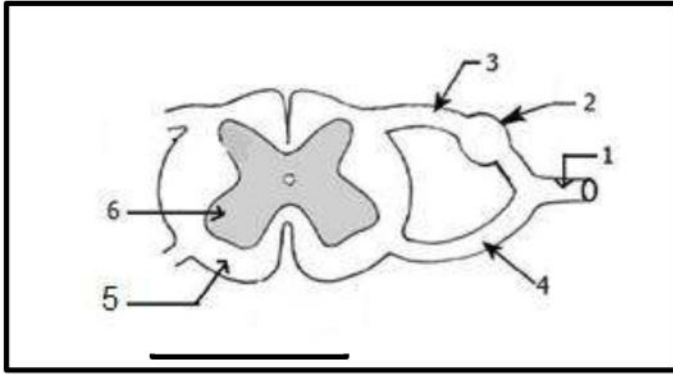
المستوى: 1 ج م آداب

تصحيح اختبار الفصل الأول

الاسم واللقب:

التَّمْرِينُ الْأَوَّلُ:

يتحكّم في حدوث المنعكس العضلي مركّز عصبي يتميز ببنية خاصّة، كما هو موضّح في الوثيقة (1)
(1) تعرّف على هذه البنية.



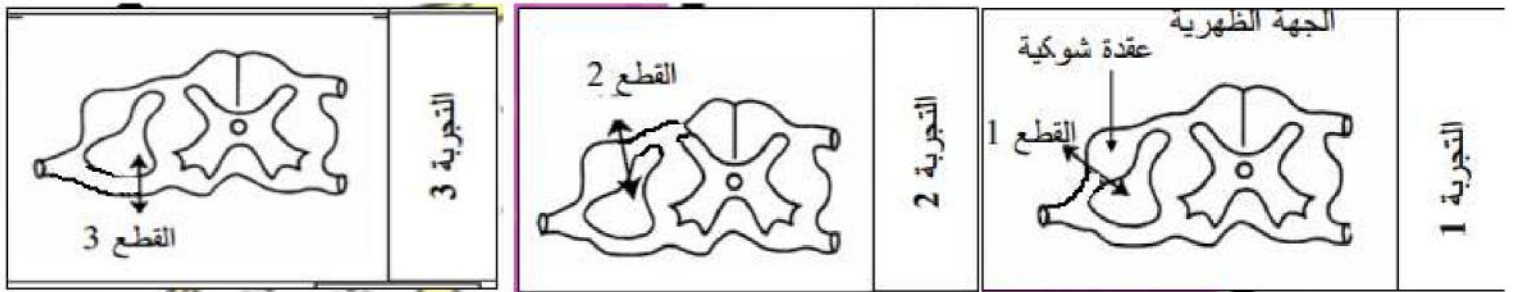
الوثيقة (1)

البنية تتمثّل في النُّخَاعِ الشُّوكِيِّ. 01 ن

(2) تعرّف على البيانات المرقّمة: $4.5 = 6 \times 0.75$ ن

- 1: عصب شوكي.
- 2: عقدة شوكية.
- 3: جذر حلقي.
- 4: جذر أمامي.
- 5: المادّة البيضاء.
- 6: المادّة الرماديّة.

لفهم دور البنية الموضّحة في الوثيقة (1) في تأمين حدوث المنعكس العضلي نقترح عليك التّجارب التّالية:



(1) لَوْنُ الْمَنَاطِقِ الَّتِي تَسْتَحِيلُ بَعْدَ كُلِّ حَالَةٍ قَطْعٍ.

(2) فسرّ سبب استحالة هذه المناطق في التّجارب الثلاثة؟ $03 = 3 \times 1$ ن

التَّجربة (1):

استحالة الجزء المحيطي لانفصاله عن النواة الموجودة في الجسم الخلوي الموجود في العقدة الشوكية.

التَّجربة (2):

استحالة الجزء المركزي لانفصاله عن النواة الموجودة في الجسم الخلوي الموجود في العقدة الشوكية.

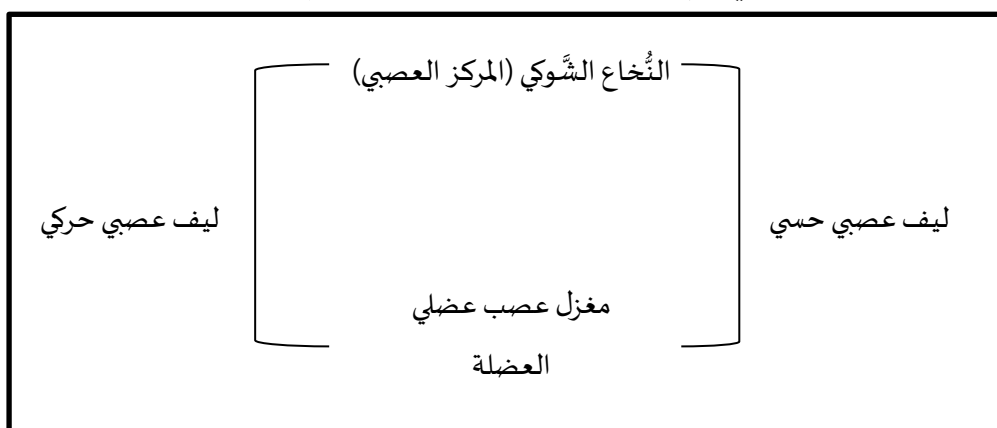
التَّجربة (3):

استحالة الجزء المحيطي لانفصاله عن النواة الموجودة في المادة الرمادية للنخاع الشوكي.

التمرين (2):

إليك العناصر التالية: مغزل عصبي عضلي، عصبون حسي، مركز عصبي، عصبون حركي، العضلة.

1) بين من خلال مخطَّط العلاقة التي تربط مختلف هذه العناصر، ثمَّ حدِّد دورها. $2.5 = 5 \times 0.5$ ن



دور العناصر: $3.75 = 5 \times 0.75$ ن

1) المغزل العصبي العضلي: مستقبل حسي.

2) عصبون حسي: نقل رسائل حسية عصبية من المغزل العصبي العقلي إلى النخاع الشوكي.

3) مركز عصبي: تحوُّل الرِّسالة العصبية الحسية إلى حركية (النخاع الشوكي).

4) عصبون حركي: نقل الرِّسالة العصبية الحركية.

5) العضلة: عضو منقِّد.

2) صف البنية التشريحية للمغزل العصبي العضلي. 02 ن

يتمثَّل في التفاف النهايات العصبية الحسية على نوع خاص من الألياف العضلية التي لها شكل مغزل.

0.25 لتنظيم الورقة.