



السنة الدراسية : 2021/2022

المستوى : السنة الأولى ج م آ

## اختبار الفصل الأول في مادة علوم الطبيعة والحياة

التمرين الأول : ( 06 ن )

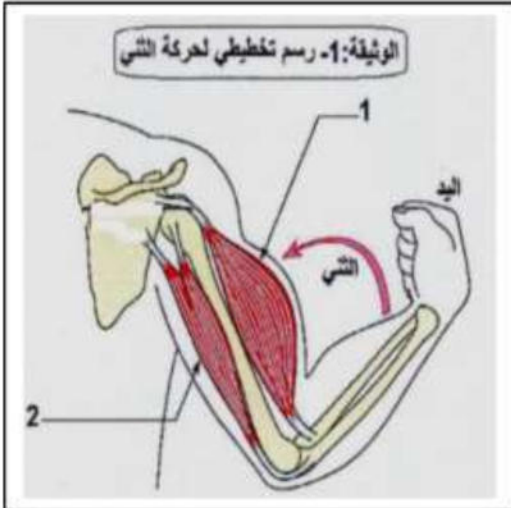
تمثل الوثيقة (1) رسما تخطيطيا لحركة ثني الذراع عند الإنسان.

1- سم العناصر المشار إليهما بالرقمين 1, 2،

وحدد الحالة التي يوجد عليها كل عنصر .

2 - حدد طبيعة الحركة إرادية أو لإرادية (انعكاسية ) ، مع التعليل

3- تظهر الوثيقة معلومة مهمة حول عمل العنصرين 1 و 2، ماهي ؟

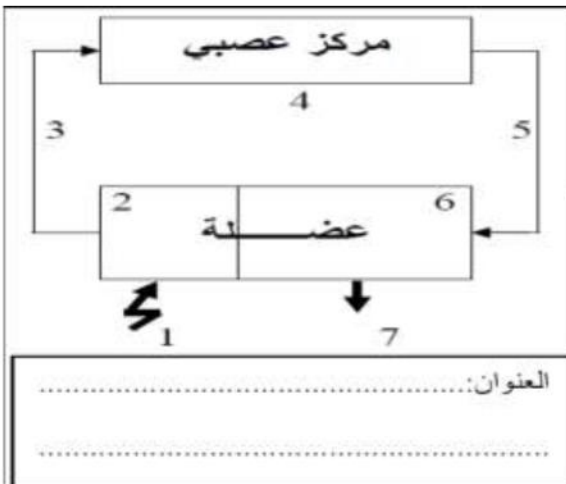


الوثيقة-1-

التمرين الثاني : (04ن)

■ إليك المخطط الموالي الممثل بالوثيقة (2)

ضع بيانات العناصر المشار إليها بالأرقام من 1 إلى 7، وقدم عنوانا للمخطط.



الوثيقة-2-

التمرين الثالث : (10ن)

تمثل الوثيقة (3) الدعامة الخلوية لنقل الرسالة العصبية في العضوية .

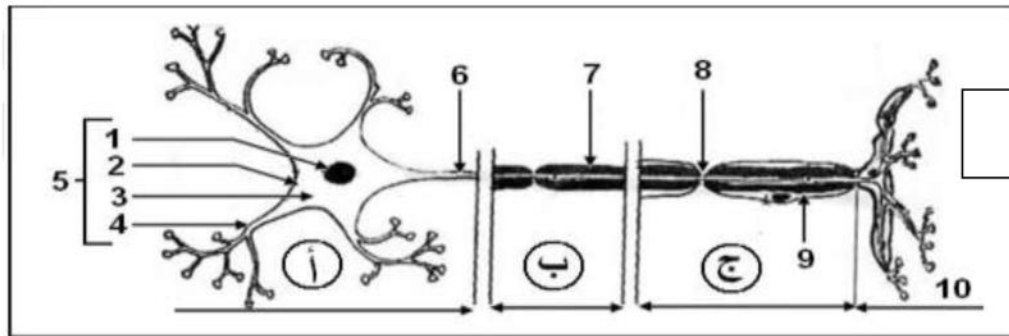
1- قدم عنوانا للوثيقة .

2- تعرف على لبيانات المرقمة وحدد مواقع الأجزاء

(أ، ب، ج) في النسيج العصبي .

3- لو نجري قطعا في منطقة تواجد الرقم 7 لهذه البنية

ماهي النتائج المتوقعة ؟ علل .



الوثيقة-3-

## التصحيح النموذجي

### التمرين الأول

- 1- العنصر 1 ←عضلة قابضة للذراع (ثنائية الرؤوس) العنصر 2 ←عضلة باسطة (ثلاثية الرؤوس).  
حالة تقلص حالة استرخاء
- 2- طبيعة الحركة إرادية لقيام الشخص بها إراديا دون تدخل منبه .
- 3- العمل المتضاد للعضلتين القابضة والباسطة .

### التمرين الثاني

#### بيانات العناصر المشار اليها بالأرقام .

- 1-----منبه 2 مغزل عصبي عضلي 3 -----الياف عصبية حسية
- 4 -----النخاع الشوكي 5-----الياف عصبية حركية
- 6-----الياف عضلية تقلصية
- 7-----استجابة بالتقلص عنوان الوثيقة:رسم تخطيطي يوضح العناصر التشريحية المتدخلة في حدوث المنعكس (القوس الانعكاسية)

### التمرين الثالث :

- 1- رسم تخطيطي لبنية العصبون
- 2- بيانات العناصر المرقمة 1-----نواة 2-----غشاء هيولي
- 3- -----هيولي 4-----زوائد شجيرية 5-----جسم خلوي
- 6-----محور اسطواني 7-----غمد النخاعين 8-----اختناقات رنفر
- 9-----غمد شوان

مواقع الأجزاء أ -----في المادة الرمادية

ب-----في المادة البيضاء .

ج-----في العصب .

- 3 النتائج المتوقعة : استحالة الجزء البعيد عن النواة وتجديد الجزء المستحال(المحور) من طرف الجسم الخلوي اما غمد النخاعين يجدد من طرف غمد شوان .