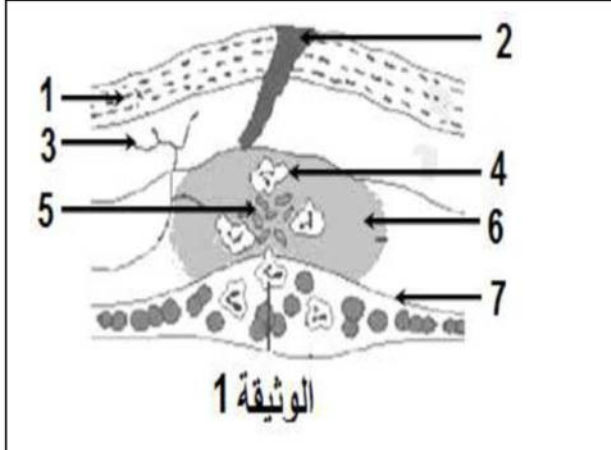
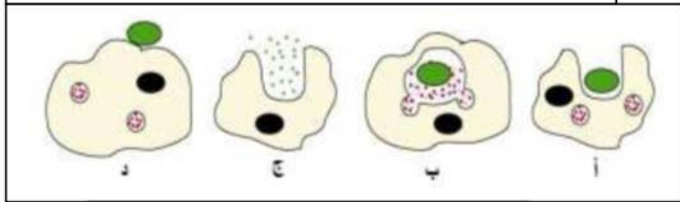


إختبار الثلاثي الثاني في مادة علوم الطبيعة الحياة

التمرين الأول : (6ن)



الوثيقة 1



الوثيقة 2

أصيب طفل بوخز مسمار في قدمه و بعد مدة بدأت تظهر في منطقة

الوخز أعراض و ظواهر التفاعل الالتهابي الممثلة بالوثيقة 1

1- أذكر أعراض التفاعل الالتهابي

2- سم البيانات من 1 إلى 7

3- تمثل الوثيقة 2 الدور الذي تقوم به الخلايا 4 , رتب المراحل

أ, ب, ج, د حسب تسلسلها الزمني مع تسمية كل مرحلة

و عنوان مناسب للوثيقة 2

3- كيف تسمى هذا النوع من الإستجابة , علل ؟

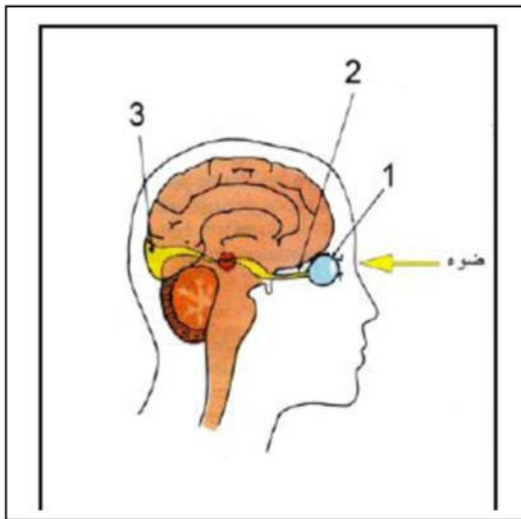
التمرين الثاني : (6ن)

يتعرف الإنسان على المحيط الخارجي باستعمال الحواس الخمس , تمثل الوثيقة المقابلة رسما تخطيطيا لشخص يبصر شيئا أمام عينه اليمنى

1- تعرف على الحاسة الممثلة بالوثيقة

2- سم البيانات المرقمة من 1 إلى 3

3- ننجز على ثلاث أرناب التجارب الملخصة في الجدول التالي



التجارب	التجربة الأولى الأرناب 1	التجربة الثانية الأرناب 2	التجربة الثالثة الأرناب 3
الخطوات	نزع العين اليمنى	قطع العصب البصري للعين اليمنى	تخريب كل المراكز البصرية .
النتائج	يبقى يرى فقط بالعين اليسرى .	فقد البصر في العين اليمنى فقط .	يصاب بالعمى , رغم بقاء العينين سليمتين

أ- فسر نتائج التجارب الثلاث

ب- إنطلاقا من الوثيقة السابقة أنجز مخطط يوضح مسار الرسالة العصبية مع توضيح طبيعتها

الوضعية الإدماجية (8ن)

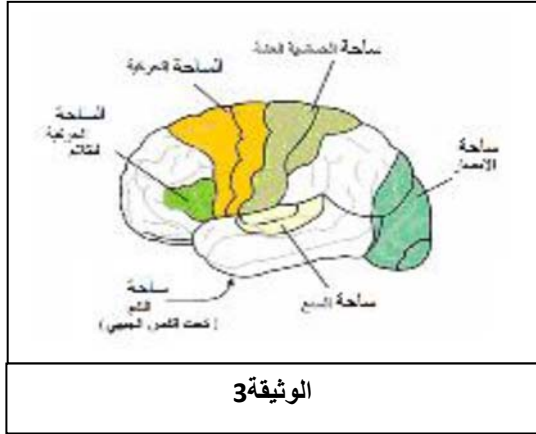
لقد سجلت تدخلات مصالح الأمن الوطني حادث مرور مروع في الطريق السريع , و كان الحادث بين سيارة أجرة و شاحنة و أسفر على اصابات متفاوتة الخطورة للأشخاص المتواجدين على متن هاتين العربتين و كشفت التقارير الطبية ما هو مدون في السندات التالية

الأشخاص	الإصابات
سائق سيارة الأجرة	شلل عضلات الذراع بسبب إصابة المنطقة 3 من الوثيقة 3
مرافق سائق سيارة الأجرة	تمزق النخاع الشوكي و شلل الأطراف السفلية
سائق الشاحنة	تدني سرعة المنعكسات و فقدان التوازن الحركي و الحسي

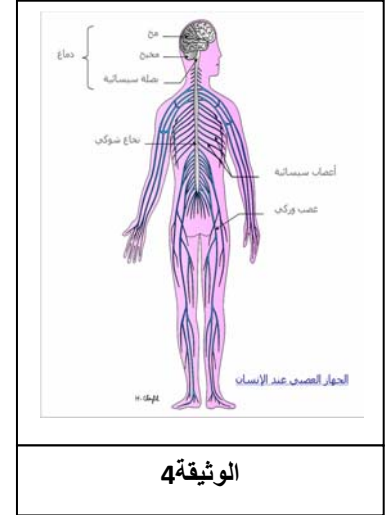
الوثيقة 1

المسافة المقطوعة قبل توقف السيارة m	شخص دمه خال من الكحول	شخص دمه به 10.8g من الكحول	السرعة Km/h
	35	43	60
	57	68	80
	85	99	100
	116	132	120

الوثيقة 2



الوثيقة 3



الوثيقة 4

التعليمات

اعتمادا على معلوماتك و استغلال الوثائق المقدمة

1. قدم تفسيراً للأعراض التي ظهرت على سائق الأجرة و مرافقه
2. لقد لوحظ زوال الأعراض الملاحظة على سائق الشاحنة بعد 24 سا أثناء إقامته في المستشفى , حدد السبب الرئيسي لأعراض سائق الشاحنة مع شرح علاقة الكحول بحوادث المرور
3. اقترح ثلاث حلول تراها منطقية و ضرورية تجاه أسباب هذا النوع من الحوادث