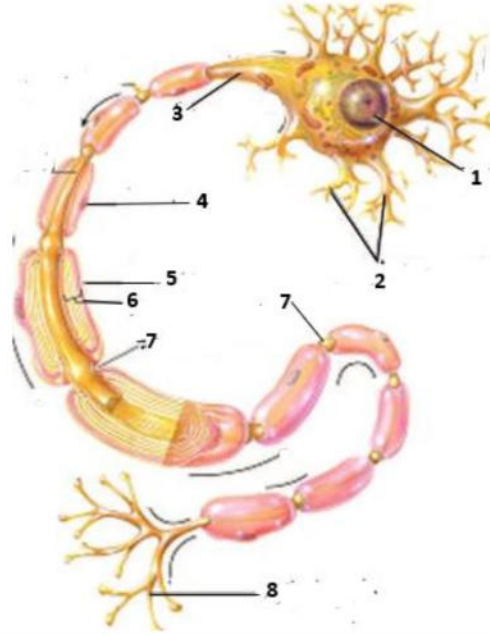


**التمرين الأول:**

بغية معرفة الطرق العصبية و الحسية و كذلك مكان تموضع الأجسام الخلوية للخلايا العصبية نقوم بالدراسة التالي:
تمثل الوثيقة التالية رسم تخطيطي لخلية عصبية .

العنصر	الرقم	العنصر	الرقم
	5		1
	6		2
	7		3
	8		4



1- أكمل الجدول السابق بكتابة البيانات الموضحة بالأرقام. (4 نقاط)

2- تمثل الوثيقة التالية تجارب قام بها العالم ولر و العالمين بال و ماجندي:

الطرق العصبية الحسية و الحركية	التجارب	موقع الأجسام الخلوية
	<p>قطع العصب الشوكي</p>	
	<p>بين العقدة والنخاع الشوكي قطع الجذر الخلفي</p> <p>قبل العقدة</p>	
	<p>قطع الجذر الأمامي</p>	

2- أكمل الجدول السابق باستنتاجك موقع الأجسام الخلوية و الطرق العصبية الحسية و الحركية. (6 نقاط)

التمرين الثاني:

1- اربط الكلمات ببعضها البعض : (2.5 نقطة)

5	4	3	2	1

- أ - استجابة العضو المنفذ.
ب - من المحيط إلى المركز.
ج - من المركز إلى المحيط.
د - ألياف حسية و حركية.
هـ - عصب مختلط.

- 1 - عصب شوكي
2 - سيالة عصبية حسية
3 - ألياف عصبية ناعبة
4 - تنبيه فعّال
5 - سيتولوجية

2- أكمل ما يلي: (4 نقاط)

العصب

هو:

تشترك العقدة الشوكية مع المادة الرمادية
في:

يختلف الجذر الظهرى عن البطنى في

و
كذلك

3- انجز رسماً تخطيطياً توضح من خلاله بنية الليف العصبى . (3.5 نقاط)

الاسم: اللقب: القسم:

