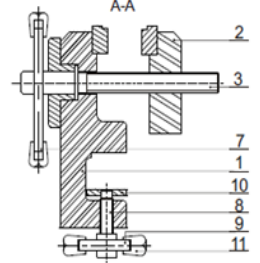
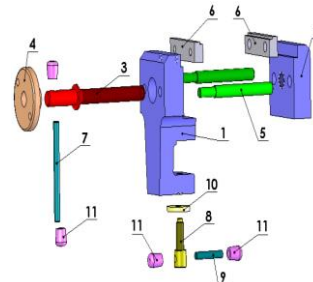
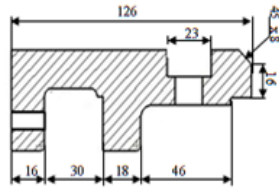
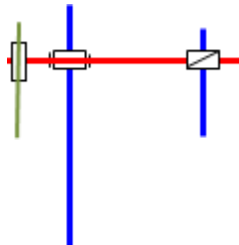
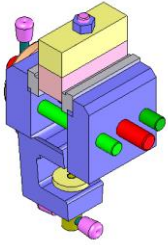


الاختبار الأول في مادة التكنولوجيا

1\*- أذكر انواع الرسومات التقنية التالية **3ن**



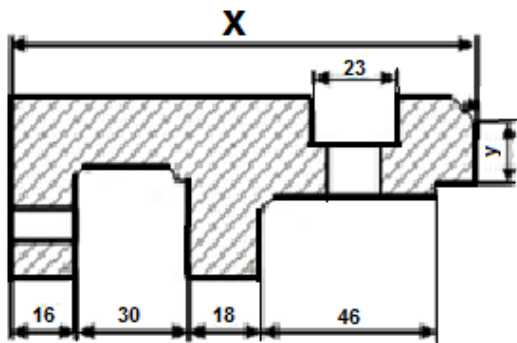
شكل 1: ..... شكل 2: ..... شكل 3: ..... شكل 4: ..... شكل 5: .....

2\*- لرسم منتج يجب اختيار المقياس المناسب و المقاس ، أكمل مع إعطاء مثال **1ن**  
يريد مدير ثانوية تصليح كراسي الأقسام حيث يتمثل إصلاحها في تثبيتها لهذا توجب عليه إحضار جهاز يسمى الملزمة فتوجه إلى مؤسسة A ليشتري ملزمة (انظرالى الشكل 5) فلم يجد الجهاز متوفر فطلب من المسؤول عن المؤسسة A توفير له كمية فتواصل المسؤول عن المؤسسة A مع المسؤول في المؤسسة B لإنجاز هذه الكمية.

- أعطي صنف المؤسسات التالية ؟ الثانية: ..... :A ..... :B .....

3\* - صنف المؤسسات التالية حسب طبيعة الاحتياج بوضع علامة X **3ن**

إنتاجية	تجارية	خدماتية	
			محطة البنزين
			مركب الاسمنت
			البلدية
			دكان
			صيدلية
			مركب الحليب و مشتقاته
			وكالة موبيليس



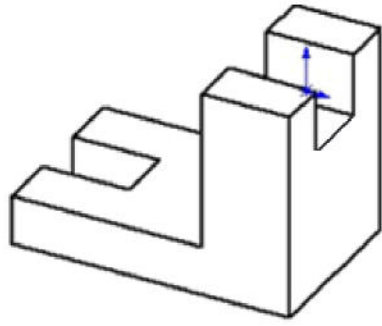
الشكل (6)

4\*- حسب الشكل 6 الموالي مرسوم : **1ن**

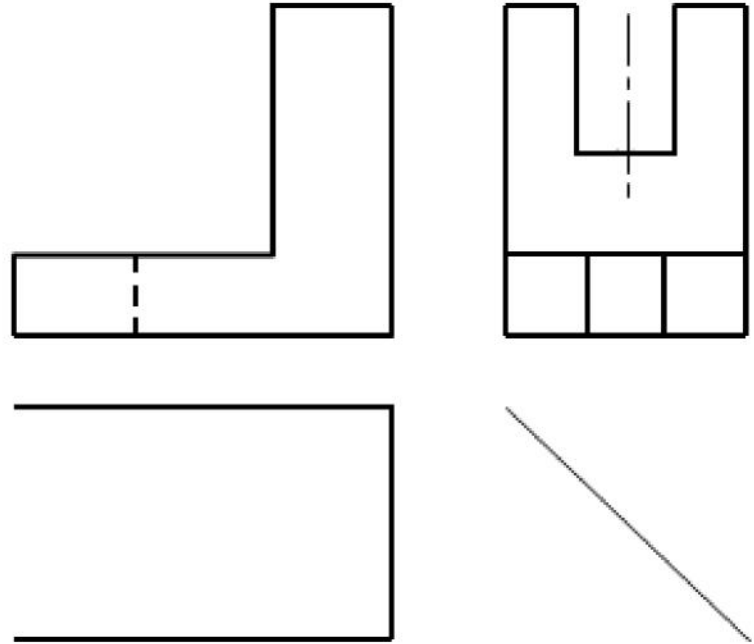
1-4- احسب المقياس المستعمل للرسم ؟

2-4- احسب القيمة الحقيقية X

3-4- احسب القيمة الحقيقية y



الشكل (7)



\*5- العمل المطلوب: 8ن

- 1- لون الوجه الرئيسي. ( 01.5 ن )
- 2- أتمم المساقط الناقصة (03 ن)
- 3- سجل أسماء المساقط (01.5 ن)

6- اعطي الخطوات المتبعة لرسم الشكل (7) باستعمال البرمجية (Solid Works): 04ن

1: SolidWorks logo

2: Dôme

3: Enlèv. de matière extrudé

4: Rotate icon

5: Rectangle icon

6: Extrude icon

7: Enroulement

8: Wave icon

9: Hide icon

10: Origine

11: Plan de face, Plan de dessus, Plan de droite

12: Assemblage

13: Base/Bossage extrudé

14: Arrow icon

15: Hide icon

16: Rotate icon

17: Piece icon

18: Hide icon

19: Mise en plan

20: Line icon

21: Enregistrer, Enregistrer sous...