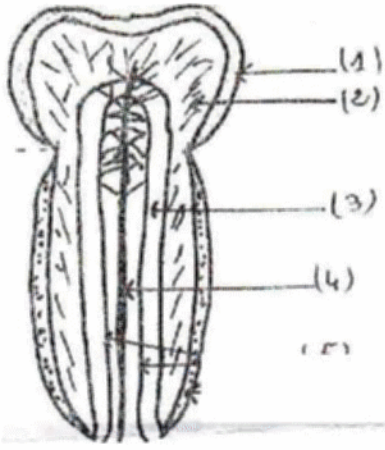


الجزء الأول (12 نقطة)

التمرين الأول (04.5 نقاط)



إليك الوثيقة التالية

1- ضع عنوانا مناسباً للرسم.

2- أكتب جميع البيانات.

3- بتعرض هذا العضو إلى الإصابة بمرض.

أ- سم هذا المرض.

ب- حدد سببين لهذا المرض.

ت- ما هو دور العنصر (4 و 5) ماذا نستنتج؟

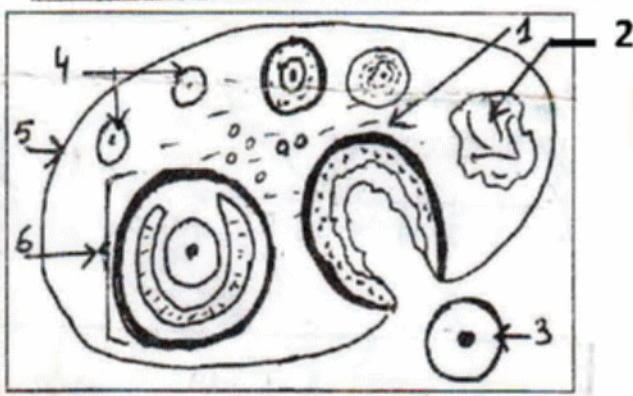
التمرين الثاني: (03 نقاط)

يمثل الرسم المقابل عضوا تناسليا.

1- ما هو العضو الممثل؟

2- سم العناصر المرقمة؟

3- هل العضو مأخوذ من شخص بالغ؟ علل إجابتك.



التمرين الثالث: (4.5 نقاط)

بتبرع أربعة أشخاص بالدم لشخص أصيب بتزيف دموي حاد كما يوضحه الجدول التالي:

الزمرة الدموية للمتبرعون بالدم	A	B	AB	O
الفرد المصاب ذو الزمرة الدموية A				

1- أملئ الجدول التالي بوضع إشارة (+) عندما تكون عملية النقل ممكنة و إشارة (-) عندما تكون عملية النقل غير ممكنة

2- ما هي الأجسام المضادة التي يحملها مصل صاحب الزمرة A و ما هي مولدات الضد التي تحملها أغشية كرياتة الحمراء

3- وضع برسم تخطيطي نتيجة أخذ هذا الشخص المريض للدم من الشخص ذو الزمرة B.

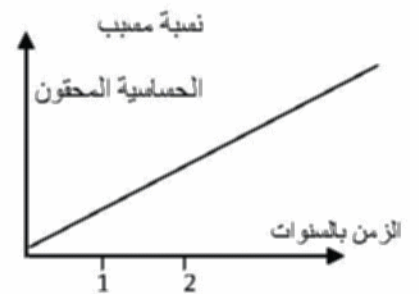
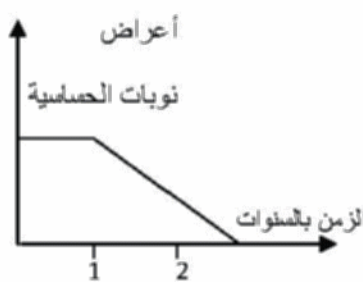
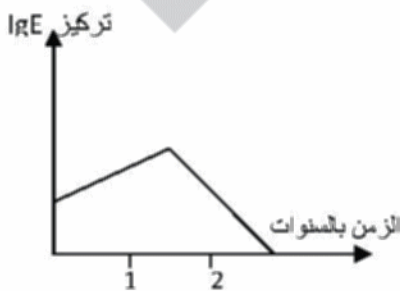
الجزء الثاني الوضعية الادماحية (8 نقطة)

في عطلة الربيع و أثناء زيارتك لأحدى الحدائق المزهرة رافقت زميلك و ككل مرة ظهرت عليه أعراض تتمثل في التهاب العينين و سيلان الدموع و عطس شديد مما استوجب نقله إلى الطبيب أجريت له عدة تحاليل أعطت النتائج التالية الموضحة في الوثيقة 1 ، 2 ،

الوثيقة 01: اختبارات جلدية موجبة بالنسبة لحبوب الطلع

الوثيقة 02 : ارتفاع كبير في نسبة IgE في الدم

بعدها قرر الطبيب معالجة هذا الطفل بطريقة إبطال التحسس المبينة في الوثيقة 3



الوثيقة 03

اعتمادا على السندات المقدمة لك و معلوماتك المتعلقة باستجابة المناعية و الاعتلالات التي تصيب الجهاز المناعي.

1- حدد المرض الذي أصيب به زميلك و ما هي أعراضه؟

2- فسر حالة زميلك تفسيرا علميا مبينا آلية حدوث هذه الاستجابة عند الأشخاص الذين تظهر لديهم هذه الأعراض؟

3- كيف عالج الطبيب هذا المريض؟

4- قدم بعض النصائح المناسبة لزميلك المصاب لتفادي مثل هذه الأعراض؟

الجزء الأول (12 نقطة)

التمرين الأول (4.5 نقطة) عنوان الرسم : مقطع طولي في السن 0.5 ن

- 2- البيانات : 1- السمياء 2- العاج 3- اللب 4- العصب 5- أوعية دموية 1.25 ن
- 3- أ- مرض نخر الأسنان 1 ن
- ب- الفصم المستمر - عدم تنظيف الأسنان 1 ن
- 4- دور العنصر 04 : تغذية السن 0.25 ن
- دور العنصر 5 : نقل الرسالة العصبية الحسية 0.25 ن
- الإستنتاج : السن عضو حي وحساس 0.25 ن
- التمرين الثاني (03 نقاط)

- 1- يمثل الرسم المقابل - مقطع عرضي في المبيض 0.5 ن
- 2- البيانات : 1- اللب 2- الجسم الأصفر 3- بويضة - جريب في - 5- فشرة - جريب نافع 1.5 ن
- 3- نعم العضو مأخوذ من شخص بالغ 0.5 ن

التعليل : حدوث الإباضة أو وجود الجسم الأصفر أو وجود جريب ناضج 0.5 ن

التمرين الثالث : (4.5 نقطة)

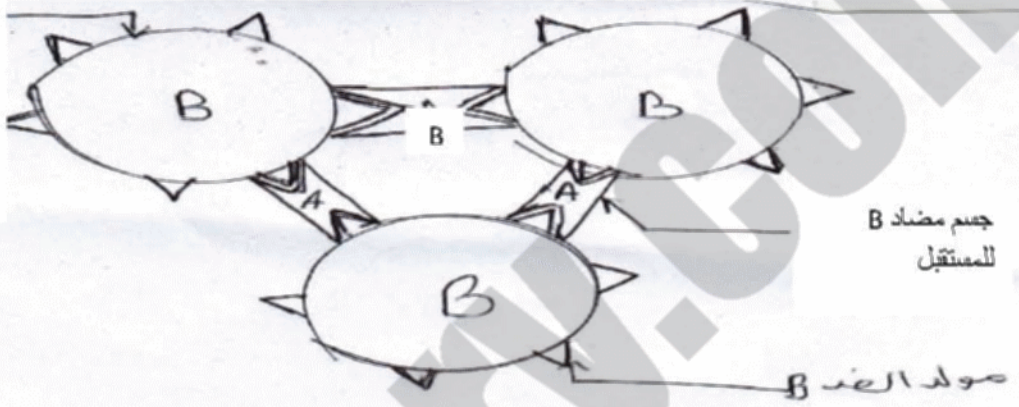
1- ملئ الجدول : (2 ن)

الزمرة الدموية	A	B	AB	O
الفرد المصاب ذو الزمرة A	+	-	-	+

- 2- الأجسام المضادة التي يحملها صاحب الزمرة A جسم مضاد B 0.5 ن
- مولدات الضد التي يحملها صاحب الزمرة A مولد ضد A 0.5 ن

3- الرسم التخطيطي : الشكل 0.5 ، الزمرة B 0.25 ن ، الجسم المضاد B 0.25 ن مولد الضد B 0.25 ن ، العنوان 0.25 ن

كرية دم حمراء للمعطي
صاحب الزمرة B



مولد الضد B

رسم تخطيطي يمدن نعاين التراس بين مولدات الضد لكريات الدم الحمراء لشخص صاحب الزمرة B المعطي مع الاجسام المضادة لدم القد ص المستقبل صاحب الزمرة A

الجزء الثاني (وضعية الإدماجية 08 نقاط)

السؤال	المعايير	المؤشرات	1م	2م	3م	4م
01	الوجهة 1م	أن يتم ربط بين تدهور الحالة الصحية للمصاب (الأعراض) و الحساسية المفرطة	0.25			
	2م استعمال السليم للأدوات	أن يعتمد على النص لاستخراج الأعراض المرض و تسميته	0.25			
	3م الانسجام	من النص : يتمثل المرض في مرض الحساسية أو الاستجابة المناعية المفرطة أعراضه : من النص : التهاب العينين ، سيلان الأنف ، الدموع ، العطس			1	
02	الوجهة 1م	أن يفسر تفسيراً علمياً لهذا المرض	0.25			
	3م الانسجام	يستعمل السندات (1) في التفسير	0.25			
03	الوجهة 1م	من الوثيقة 1 و حسب مكتسباتي : أفسر آلية حدوث الحساسية كما يلي: عند التقاس الأول مع حبة الطلع يظهر ما يلي: إنتاج عدد كبير من أجسام مضادة IgE التي ترتبط بالخلية الصارية. عند التماس الثاني مع نفس مولد الضد غبار الطلع ترتبط حبة الطلع بالأجسام المضادة و هذا يحفز الخلية الصارية على إنتاج مادة المستامين التي تسبب في ظهور أعراض الحساسية	1	1		
	الوجهة 2م	أن تكون النصائح متعلقة بالمرض تقديم نصائح قابلة لتطبيق	0.25	0.25		
	الوجهة 3م	أن يستعمل الوثيقة 2 في استخراج العلاج	0.25			
	الانسجام	من الوثيقة (2) نلاحظ أن العلاج يكون بحقن مسبب الحساسية للمريض بكميات منخفضة و تتزايد مع مرور الزمن حتى يتعود الجسم على مسبب الحساسية و يصبح يعتبر بالنسبة له جسم غير غريب و غير ممرض	1.25			

النصائح :

الابتعاد عن مسبب الحساسية

إجراء تحاليل طبية للمعرفة مسبب الحساسية ثم العلاج

نظافة و تنظيم الورقة و الخط الواضح و المقروء

0.5

0.5

01

الإبداع