

التاريخ:الجزء الأول: (06 قاط)

أجب على الأسئلة التالية:

- 1 - عرّف النهضة الأوروبية
- 2- لقد كان للكشوف الجغرافية نتائج اقتصادية وسياسية كبرى في العالم، بين ذلك
- 3- أكمل بيانات الجدول التالي

نقطتان (02)

الرائد	جنسيته	أشهر أعماله
جيمس كوك		
إسحاق نيوتن		

الجزء الثاني (04 قاط)السندات:

- 1 - "لقد كان لاختراع الآلة البخارية الأثر الكبير على الحياة الاقتصادية بقطاعاتها الثلاثة فتراجعت المعامل الحرفية الصغيرة، والصناعات المنزلية لتحل محلها المصانع الكبرى بآلاتها الجديدة وحجم عملها.." مجلة المعرفة 2004
  - 2 - العلم مستقبل الإنسانية:
- ".. ليس من المبالغة في شيء، القول بأن مستقبل الإنسانية مرتبط ارتباطا كلياً بالعلم، والعلم الذي سيحكم العالم لا السياسية...ولذا يتعين أن يستهدف العلم الحديث تنظيم البشرية تنظيماً محكماً..."
- أرناست رينان / مستقبل العالم 1848

التعليمة:

- من خلال السندات وماد رست اكتب مقالا تاريخيا من 10 أسطر توضّح فيه النتائج التي أحدثتها الثورة الصناعية في أوروبا في القطاعات (الاقتصادية والاجتماعية والسياسية)

الجغرافيا:الجزء الأول:

- 1 - قَدِّم رسما تخطيطيا لبركان وبين أجزائه ومقذوفاته
- 2 - عرّف الزلزال، ما مقياسه؟ - إملأ الجدول التالي مقيما الأضرار التي يحدثها الزلزال حسب مقياس ريشر
- 3- عرّف بغابة الأمازون، ودورها الإيكولوجي

الجزء الثاني: 04 قاط

لقد لاحظت أثناء دراستك، أن البيئات الطبيعية تتنوع حسب المناطق الحرارية والجدول التالي يمثل محطة مناخية معينة.

الشهر	1	2	3	4	5	6	7	8	9	10	11	12
درجة الحرارة	°29	°30	°28	°30	°30	°25	°20	°20	°25	°20	°25	°28
كمية التساقط بالمليمترا	300	400	600	500	450	300	200	150	300	250	400	500

المطلوب:

- 1 - مثل كميات التساقط بمدرج تكراري
- 2 - مثل درجات الحرارة بمنحنى بياني

الدرجة	تقييم الأضرار
°3	
°5	
°7.5	

- 3 - استخلص من خلال الرسم نوع المناخ الذي تميّز به هذه المحطة المناخية، وشرح خصائصها



**التاريخ**

أجب على الأسئلة التالية :

1- عرف النهضة الأوروبية

يطلق على النهضة البعث الجديد، فهي حركة فكرية وعلمية وفنية تجلت في إحياء التراث والفنون والآداب منذ القرن السادس عشر وأخرجت أوروبا من الوضعية السيئة التي كانت فيها.

2 - لقد أحدثت الكشوف الجغرافية ثورة اقتصادية وسياسية كبرى في العالم .بين أربعة (04) من نتائج هذه الاكتشافات

- تطبيق ميداني للحقائق العلمية حول كروية الأرض
- إغراق السواق الأوروبية بالمنتجات الآسيوية
- ظهور الأطماع الاستعمارية
- تطور تقنيات الملاحة البحرية

3 - أكمل بيانات الجدول التالي

نقطتان (02)

الرائد	جنسيته	اشهر أعماله
جيمس كوك	إنجليزية	الساحل الشرقي لأستراليا
اسحاق نيوتن	إنجليزية	صاحب نظرية الجاذبية وقوانين الحركة

**الجزء الثاني ( 04 نقاط )**

تعددت مجالات الثورة الصناعية بتعدد متطلبات الحياة وشملت ميادين الغزل والنسيج ، والتعدين، ووسائل النقل والاتصالات والزراعة والصناعة..وقد أدى ذلك إلى ك

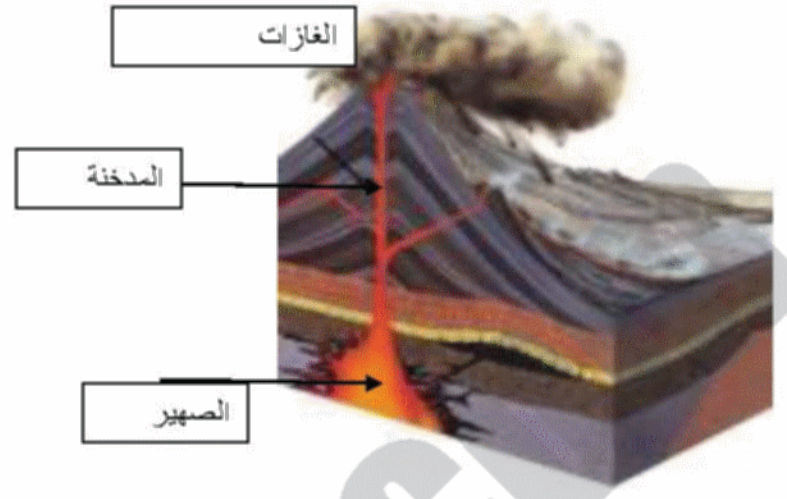
ضخامة الإنتاج وتوسعه، وزيادة الاستثمارات، ونمو الاقتصاد الرأسمالي، وارتفاع حجم التجارة الدولية وتنوعت الأسواق، وتطور نشاط البنوك .

وفي المجال الاجتماعي زاد عدد سكان المدن، بهدف العمل في المصانع، وزادت حرارة البحث عن المستعمرات، والهجرة والاستيطان، كما ارفع المستوى المعيشي والصحي.

وفي المجال القانوني تردت أوضاع الطبقات العالمية وتطورت التيارات الفكرية والمذهبية، كما تم ميلاد القانون الاجتماعي

**الجغرافيا :**

1 - رسم تخطيطي لبركان



2 - عرف الزلزال،

هزات سريعة ومتتالية تحدث في قشرة الأرض ، تقاس بالسيسموغراف، عن طريق مقياس ريختر من 1-9 درجات ومقياس ميركالي من 1 - 12 درجة

الدرجة	تقييم الأضرار
3°	نشعر بها في الطوابق العليا تحرك خفيف للذرات
5°	تسبب الذعر تشكل أثارا هامة في بعض البنايات
7.5°	تسبب ذعرا وهلعا كبيرا تهدم العديد من البنايات والمنشآت تحدث خسائر بشرية معتبرة تحدث تشققات وتحول في المجاري المائية

3- غابة الأمازون:

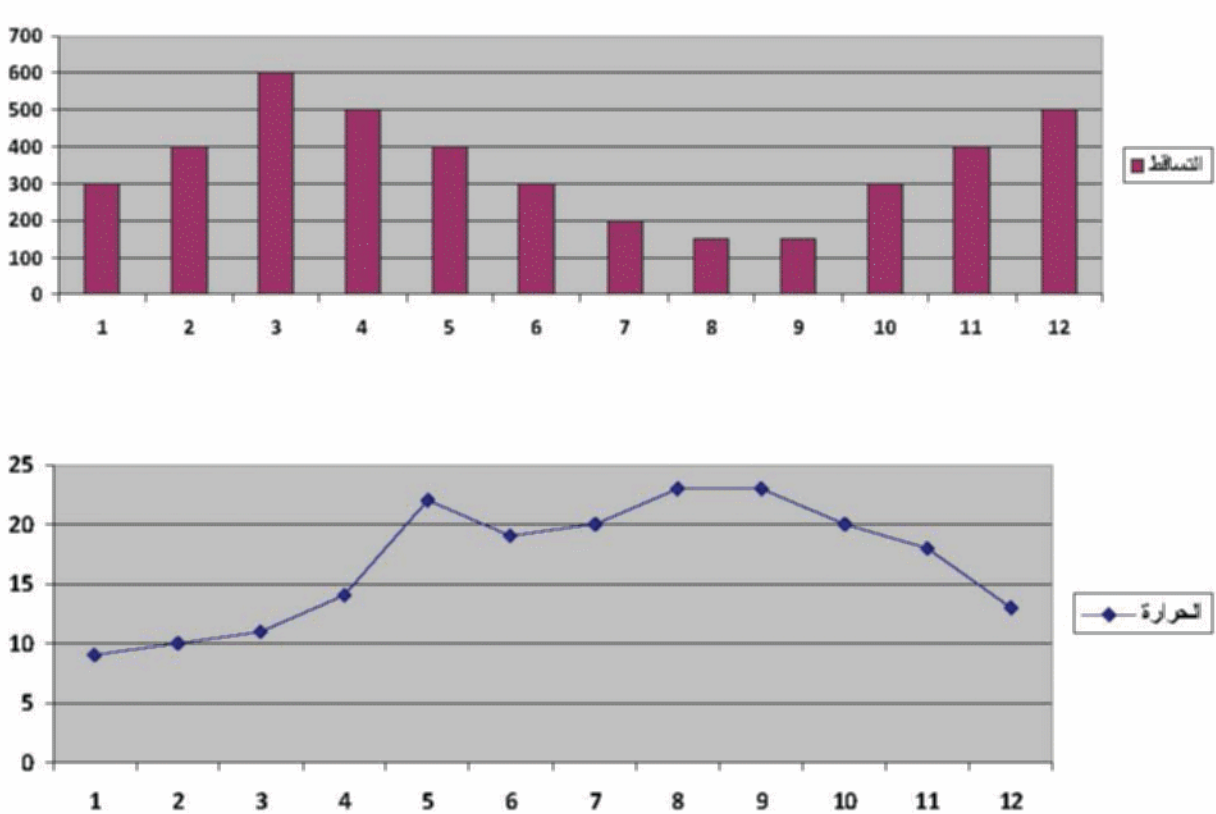
تقع غابة الأمازون بالمنطقة الاستوائية، وتمتد على مساحة 5 مليون كم<sup>2</sup> ، منها 3.5 مليون كم<sup>2</sup> بالبرازيل، يجري بها نهر الأمازون ، وتنمو بها غابة ضخمة ذات أشجار متنوعة مثل جوز الهند ونخيل الزيت والمطاط والأكاسيا والتيك... كما تنمو بها الحشائش المتسلقة

تتوفر الأمازون على ثروة خشبية ومعدنية هامة، يأتي على رأسها معن الحديد.

يطلق على غابة الأمازون رئة العالم، لما تطلقه من كميات ضخمة من الأوكسجين أثناء عملية التمثيل الضوئي

**الجزء الثاني : ( 04 نقاط)**

1 - الرسم البياني لمحطة بالمناخ الاستوائي



**الخصائص المناخية والنباتية للبيئة الاستوائية**

هي بيئة تمتد بين خطي عرض 0° و 05° شمالا وجنوبا، وتبرز في

وتمتاز بحرارة مرتفعة طول السنة 25°، وأمطار غزيرة 1500 ملم، لذا تسود بها الغابات الكثيفة ذات الأشجار الضخمة مثل المطاط وجوز الهند والأكاسيا ..وتتساق بها الحشائش ، ويسود هذا المناخ حوض الأمازون والكونغو وجزر الهند الشرقية

3- غابة الأمازون:

تقع غابة الأمازون بالمنطقة الاستوائية، وتمتد على مساحة 5 مليون كم<sup>2</sup> ، منها 3.5 مليون كم<sup>2</sup> بالبرازيل،

يجري بها نهر الأمازون ، وتنمو بها غابة ضخمة ذات أشجار متنوعة مثل جوز الهند ونخيل الزيت والمطاط والأكاسيا والتيك... كما تنمو بها الحشائش المتسلقة

تتوفر الأمازون على ثروة خشبية ومعدنية هامة، يأتي على رأسها معدن الحديد.

يطلق على غابة الأمازون رئة العالم، لما تطلقه من كميات ضخمة من الأوكسجين أثناء عملية التمثيل الضوئي