

**التاريخ:****الجزء الأول (6ن):**

أجب على الأسئلة التالية :

- 1- ما هي البنيات الحضارية الأساسية المكوّنة للمجتمع الإسلامي؟
- 2- شهدت منطقة جنوب شرق آسيا توسعا كبيرا للإسلام خلال القرن التاسع الميلادي. قدم أمثلة لبعض هذه المناطق، وبين الطريقة التي دخل بها الإسلام إليها.
- 3- دخلت عددا من الدول تحت الخلافة الإسلامية بطرق مختلفة . املأ الجدول التالي لتبين ذلك.

المنطقة	تاريخ الانضمام	طريقة الانضمام
تونس		
ليبيا		
الجزائر		
الحجاز		

**الجزء الثاني :****السندات :**

- 1- كانت الدولة العثمانية من وجهة النظر الدينية دولة إسلامية يحكمها سلطان مسلم، ويسود فيها الشرع الإسلامي، ونتيجة لفتوحاتها الواسعة في آسيا وأوروبا، وإفريقيا دخلت في حوزتها شعوب ، وأمم تدين بمذاهب مختلفة ، وأصبح السكان والحالة هذه ينقسمون إلى فئتين ، مسلمين وأهل الذمة ....
- 2- " كانت فلسفة الحكم العثماني تقوم على أساس ترك الأمور في الولايات على ما هي علي ه دون ما تدخل من جانب الحكومة في حياة الناس، على أن يكون ذلك في إطار التبعية للسلطان العثماني.."

عبد العزيز نوار/ تاريخ العرب المعاصر

**التعليمة:**

- من خلال السندات ومعلومات القبلية .
- أ- استخلص الفكرة الرئيسية من كل سند.
  - ب- أبرز عناصر القوة في العالم الإسلامي في هذه الفترة

**الجغرافيا****الجزء الأول ( 06 نقاط )**

أجب على ما يلي :

- 1- عرف الخريطة ، أذكر مكوّنات (أساسيات) الخريطة
- 2- عرف الصورة.
- 3- إذا علمت أن المسافة بين مدينة الجزائر ومدينة سطيف هي 300 كلم في حين وجدت عند قياسها على الخريطة هو 4 سم أوجد مقياس رسم هذه الخريطة
- 4- يبرز الجدول التالي مكونات الغطاء النباتي في الجزائر

نوع النبات	السنوبر الحلي	أشجار الفلين	أشجار البلوط	العرعار	نباتات أخرى
النسبة	35	20	16	10	19

**التعليمة :**

- \* مثل النسب بأعمدة تكرارية.
- \* قدم ملاحظاتك عن الرسم (مكونات الغطاء النباتي وأهميته الاقتصادية ) .

**الجزء الثاني :****السند :**

" يتضح من خلال نتائج حملة جني الزيتون بولاية البويرة أن الموسم الفلاح ي كان شحيا هذا العام ( 2005 ) حيث بلغ الإنتاج لحد الآن 3.5 مليون لتر من الزيت ولا يزيد عن 40000 قنطار من الزيتون في المعاصر، وهي أرقام بعيدة عن تلك المسجلة العام الماضي (2004)

حيث بلغ الإنتاج 10 مليون لتر من الزيت . ويعود سبب الانخفاض إلى التساقط الكثيف للثلوج الذي عطل عملية الجني ، كما أضرب الزيتون، ويرى المنتجون أن انعدام الوسائل الأساسية للإنتاج والتخزين والتسويق يجعل الإنتاج في تناقص.."

23 جويلية 2005 في

**التعليمة :**

- \* ما هي طبيعة هذا النص ؟ ضع له عنوانا .
- \* حلل هذا النص مبرزا:
- أ- أسباب انخفاض محصول الزيتون بولاية البويرة عام 2005.
  - ب- ما هي الحلول التي تقترحها للحد من المشكل.
  - ج - أذكر أهمية إنتاج الزيتون في الحياة الاقتصادية والاجتماعية لسكان البويرة خصوصا ، والاقتصاد الجزائري بوجه عام.

## التاريخ:

## الجزء الأول (06 نقاط)

1 - البنيات الحضارية الأساسية المكوّنة للمجتمع الإسلامي:

الدين: الإسلام دين رسمي مع التعايش مع الديانات الأخرى.

اللغة: تتعدد اللغات، والعربية هي الرسمية

العادات والثقافات: متنوعة وهو عامل إثراء

2 - شهدت منطقة جنوب شرق آسيا توسعا كبيرا للإسلام خلال القرن التاسع الميلادي مثل اندونيسيا، وماليزيا، والهند...وقد نجح

التجار والدعاة من المسلمين في نشر الإسلام عن طريق التجارة وحسن المعاملة

والأمانة، والنزاهة وعن طريق الزواج

المنطقة	تاريخ الانضمام	طريقة الانضمام
تونس	1574	• عسكريا
ليبيا	1551	• استنجاد
الجزائر	151	استنجاد
الحجاز	1517	سلميا

## الجزء الثاني (04 نقاط)

1 - تشير الفقرة الأولى إلى حرية التعايش بين الأديان، في حين تشير الثانية إلى النظام اللامركزي في الحكم، حيث يترك للولاية حرية التصرف في ولاياتهم.

ب- عناصر القوة في العالم الإسلامي:

- اتساع المجال الجغرافي، ووفرة الثروات والموارد الطبيعية

- التسامح الديني والمذهبي وحرية العبادة

-تنوع النشاط الثقافي بتنوع القوميات والطوائف والشعوب

## الجغرافيا:

## الجزء الأول (06 نقاط)

الخريطة: هي صورة مصغرة لسطح الأرض أو جزء منه، على سطح مستو بمقياس رسم معين.

مكونات أو أساسيات الخريطة هي:

الإطار -العنوان -الاتجاه -المفتاح -المقياس.

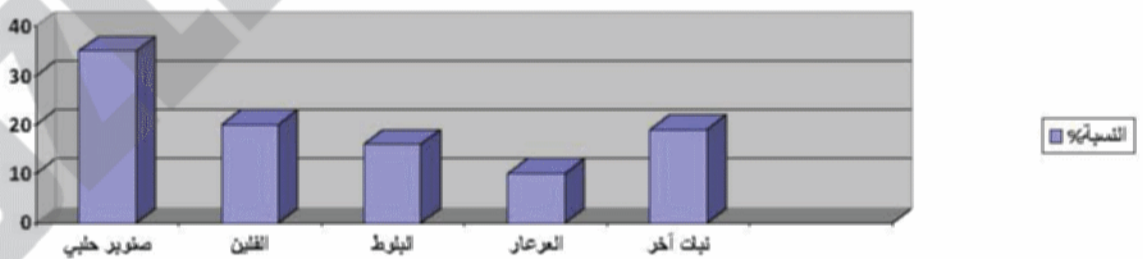
2 - مفتاح الخريطة:

هو عبارة عن رموز وألوان تعكس محتوى الخريطة (مختلف المظاهر كالمناجم والحقول والمساحات الزراعية وغيرها)

3 - مياس رسم الخريطة: عبارة عن النسبة بين المسافة على الخريطة وما يقابلها على الطبيعة

فهو إذن =  $300/4 = 75/1 = 7500000/1$

4- رسم بياني يبين مكونات الغطاء النباتي في الجزائر



## 1. التعليق:

يبين الرسم تنوع الطاء الطبيعي النباتي

تغطي أشجار الصنوبر بأنواعه مع الفلين أهم نسبة (55)

يتركز معظم الغطاء النباتي بالشمال التلي

يتبن الفقر النباتي في الجزائر عموما مع تزايد الطلب على المتوجات الغابية كالأخشاب والفلين

## الجزء الثاني (04 ن):

\* نص اقتصادي على شكل مقال صحفي يمكن أن يحمل عنوان انخفاض محصول الزيتون بولاية البويرة

\* اسباب انخفاض إنتاج الزيتون بولاية البويرة (2005)

- التساقط الكثيف للثلوج الذي أعاق عملية الجني

- تكسير الأغصان وإتلاف جزء من الزيتون

- انعدام الوسائل الحديثة للإنتاج والتخزين والتسويق

\*الحلول المقترحة:

- الاهتمام بالشجرة من حيث قلب الأرض والزرير...

- تكوين اليد العاملة المنتجة

- توفير الوسائل الحديثة للجني والتعليب، ويتطلب من الدولة تسهيل القروض المصغرة لهذا الشأن.

\* يشكل الزيتون ثروة وطنية هامة، فالزيت والزيتون يشكلان أهمية اقتصادية كبرى لقيمتها الغذائية.

ويعود ذلك بفوائد مالية على سكان البويرة خاصة، وعلى الاقتصاد الوطني عموما.