

فرض الثلاثي الثاني

التمرين 01:

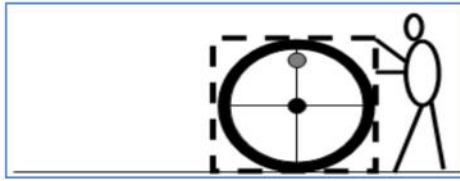
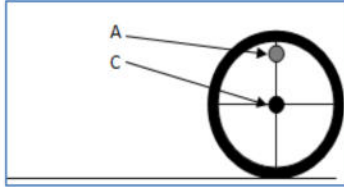
أثناء تنقل أحمد مع رفيقه في شاحنته لفت إنتباهه الأجسام الموجودة على جانب الطريق فهي تبدو متحركة فلم يستوعب ذلك.
1- بإستعمال الجدول الموالي بين لأحمد الحالة الحركية للأجسام.



إشارة المرور	عمود الإنارة	أحمد	الشاحنة	الشاحنة
				الشاحنة
				أحمد
				عمود الإنارة
				إشارة المرور

2- هل يمكن للجسم أن يكون ساكن و متحرك في آن واحد؟ علل مع إعطاء مثال من الصورة أعلاه.

التمرين 02:



قام رضا بدرجّة برميل فوق طريق مستوي. فلما شاهدته أخته فتيحة تساءلت:

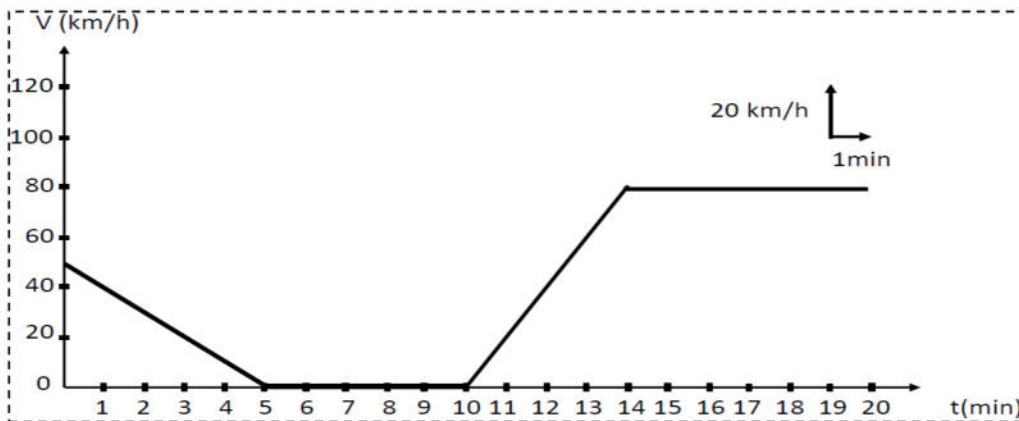
1- مانوع مسار نقطة C بالنسبة للأرض

2- ومسار النقطة A بالنسبة للنقطة C ثم بالنسبة للأرض.

3- بعد إجابتك عن أسئلة فتيحة ماذا تستنتج من السؤال 2؟

4- بعد وضع البرميل في صندوق خشبي قمنا بجر ذلك الصندوق فوق طريق مستوي. مانوع حركة البرميل؟ علل.

التمرين 03:



يمثل المخطط الموالي مخطط تغير سرعة سيارة بدلالة الزمن.

1- من خلال المخطط حدد مراحل الحركة مع تبيان (المجال الزمني - نوع السرعة - طبيعة الحركة) لكل مرحلة.

2- ماهي اللحظة التي تبلغ فيها سرعة المتحرك $V=60\text{km/h}$.

3- ماهي سرعة المتحرك عند زمن $t=3\text{min}$.

4- ماهي المسافة التي يقطعها المتحرك لما تكون سرعته المتوسطة $V=80\text{km/h}$ ؟