

الجمهورية الجزائرية الديمقراطية الشعبية  
مديرية التربية  
برج بوعريرج

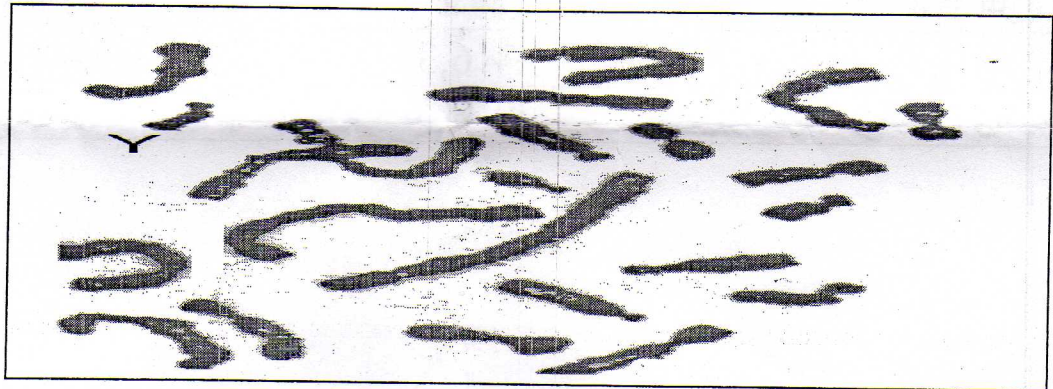
السنة الدراسية: 2016/2015  
المدة: ساعة ونصف

متوسطة الشهيد يحي بن عيشوش - القلة -  
المستوى الرابعة متوسط

إختبار الثلاثي الثالث في العلوم الطبيعية والحياة : 19-05-2016

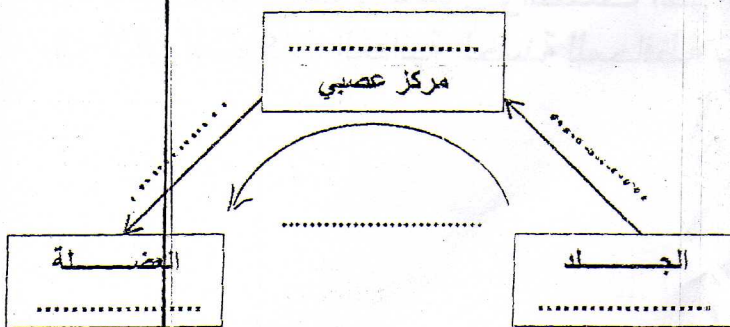
التمرين الأول:

- الوثيقة المقابلة تمثل نمطا نوويا غير مرتب (مبعثر) لخلية إنسان.
- 1- استنتج فيما إذا كان هذا النمط النووي لخلية جسمية أم خلية مشيج (جنسية)؟ علل إجابتك؟
  - 2- سم الخلية التي أخذ منها هذا الطابع النووي؟ برر إجابتك؟
  - 3- عرّف العناصر الموضحة في الوثيقة تعريفا علميا دقيقا ثم أذكر دورها؟



التمرين الثاني:

- مدت الأم يدها إلى إبريق الشاي الساخن لتسكب منه فنجانا، لكنها سحبتة بسرعة بمجرد لمسها.
- 1- حدد نوع الأفعال التي تحتها سطر؟
  - 2- هات مثلا آخر عن كل فعل؟
  - 3- أنقل المخطط على ورقتك ثم أتممه؟
  - 4- حدد أهمية الفعل الثاني الذي قامت به الأم بالنسبة لها؟



مخطط يوضح الأعضاء المشاركة في الحركة الثانية للأم

## الوضعية الإدماجية :

أصيب شخص بقرحات حادة على مستوى المعدة والمعى الدقيق أدت إلى تورهما و استدعت  
الضرورة لإستصال جزء من معدته و جزء من آخر من الأمعاء الدقيقة بعد مرور سنة على العملية  
تناقص وزنه من 85 كلغ إلى 58 كلغ .

### مساحة الجدار الداخلي للمعي الدقيق

الشخص المعني

شخص عادي

250م

300م

### الوثيقة -1-

بعد العملية

قبل العملية

1,2 لتر

2 لتر

سعة المعدة

4,5 متر

6,3 متر

طول المعى الدقيق

تعب وخمول وضعف عام

نشاط دائم

حالة الشخص

### الوثيقة -2-

### التعليمات :

من خلال السندات ومكتسباتك

- 1- فسر سبب نقص وزن هذا الشخص .
- 2- فسر سبب التعب والخمول والضعف الذي يصيبه .
- 3- أذكر السلوكات الغذائية الحسنة للمحافظة على صحة الجهاز الهضمي .

بالتوفيق

الصفحة 2/2

انتهى