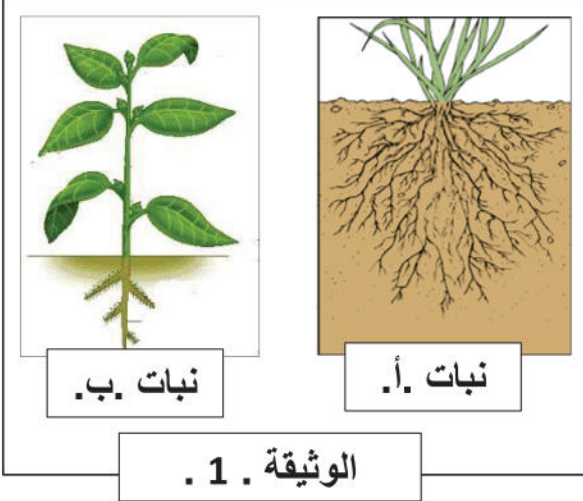


الاختبار الاستدراكي في مادة علوم الطبيعة و الحياة

التمرين الأول:

- **اولا: (04 نقاط)** تمثل الوثيقة نباتين إحداهما لوسط رطب و الآخر لوسط جاف
- 1. حدد نبات الوسط الرطب و نبات الوسط الجاف
- 2. كيف استطعت أن تميز بينهما؟

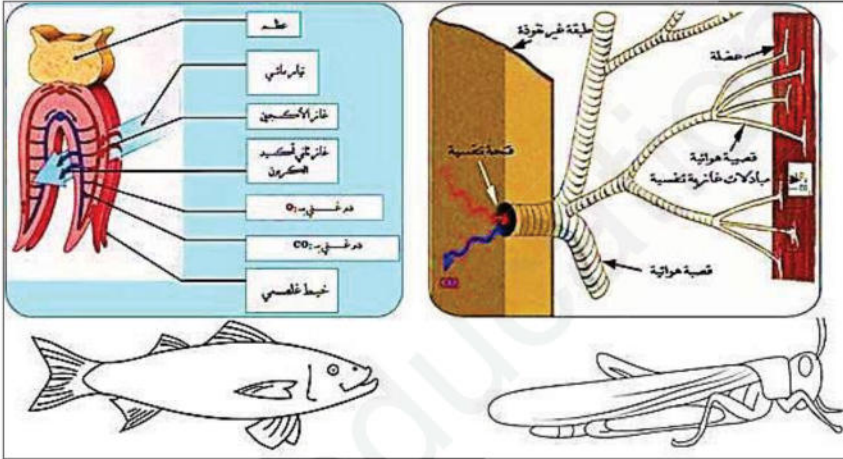


• ثانيا: (05 نقاط)

بتنوع الكائنات الحية الحيوانية تتنوع معها أنماط التنفس، حيث أن لكل نمط تنفس خصائص بنيوية تسمح

للحيوان بالتنفس في وسط عيشه.

والوثيقة 2 تمثل بنية الجهاز التنفسي لكل من:
الجرادة و السمكة



1. تعرف على نمطي التنفس في الوثيقتين
2. اشرح آلية التنفس عند الجرادة
3. اشرح آلية التنفس عند السمكة
4. من خلال الشرح الذي قدمته استخلص أهم فرق بين النمطين

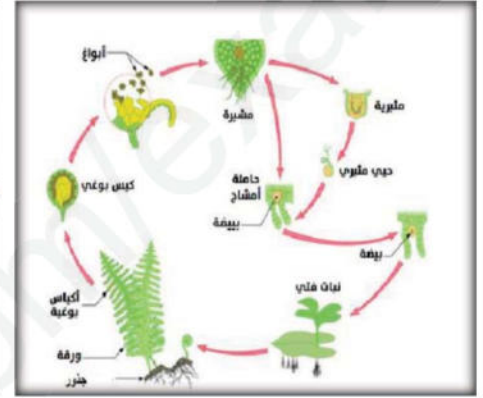
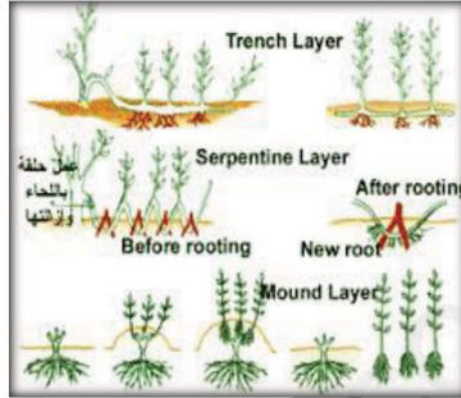
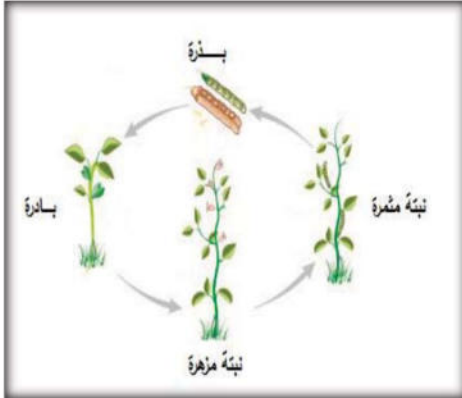
التمرين الثاني: (06 نقاط): بينما كنت تشاهد شريطا وثائقيًا جذب انتباهك كيف تنظم الطبيعة نفسها في مستويات استهلاكية تحت شعار "البقاء للأقوى" فلاحظت كيف أن جرذا صغيرا و ضعيفا يجمع قوته من حقل و يعتقد أنه نجا في يومه هذا ، حتى يهاجمه ثعلب مكر ينتظره بطريق العودة، بينما يمشي هذا الثعلب مزهوا بصيده يلتقطه نسر كان يحوم بالأجواء لينتهي وليمة لصغاره.



الوثيقة 1

1. كون سلسلة غذائية منتظمة الحلقات من الكائنات الحية المذكورة في النص.
2. احسب كمية الكتلة الحية المنتقلة لآخر مستهلك من هذه السلسلة الغذائية إذا علمت أن كتلة المنج تقدر ب 400 Kg و نسبة الكتلة الحية المنقولة تقدر ب 10%
3. استنتج ما يحدث للكتلة الحية خلال انتقالها عبر مستويات السلسلة الغذائية مع التفسير؟

الوضعية الإدماجية: تعيش النباتات الخضراء في أوساط مختلفة ، و مدة حياتها و الظروف المناخية لهما علاقة مباشرة مع تواجدها في الوسط ما، لأنهما يؤثران مباشرة في حياتها. تظهر هذه النباتات تارة في الوسط ثم تختفي لتظهر في أوساط أخرى.



بالاعتماد على الوثائق التالية:

1. ماهي أنماط التكاثر التي تستعملها النباتات الخضراء لإعمار مختلف الأوساط المعيشية؟؟
 2. ينتهج كل نوع نباتي استراتيجية خاصة لإحتلال الأوساط.
- أكتب فقرة علمية توضح فيها الطرائق المنتهجة .