

فرض الثلاثي الأول في مادة علوم الطبيعة و الحياة □

التمرين الأول:7

قصد إبراز ما يحدث للأغذية في الأنبوب الهضمي أعدنا ثلاثة أنابيب اختبار على النحو التالي:

- الأنبوب الأول: خبز مفتت + ماء مقطر.
- الأنبوب الثاني: عصارة هضمية (أ) + خبز مفتت.
- الأنبوب الثالث: عصارة هضمية (ب) + خبز مفتت.

نضع الأنابيب الثلاث في حمام مائي درجة حرارته 37°م بعد 15 دقيقة نبحت عن النشاء و البروتينات فنحصل على النتائج التالية:

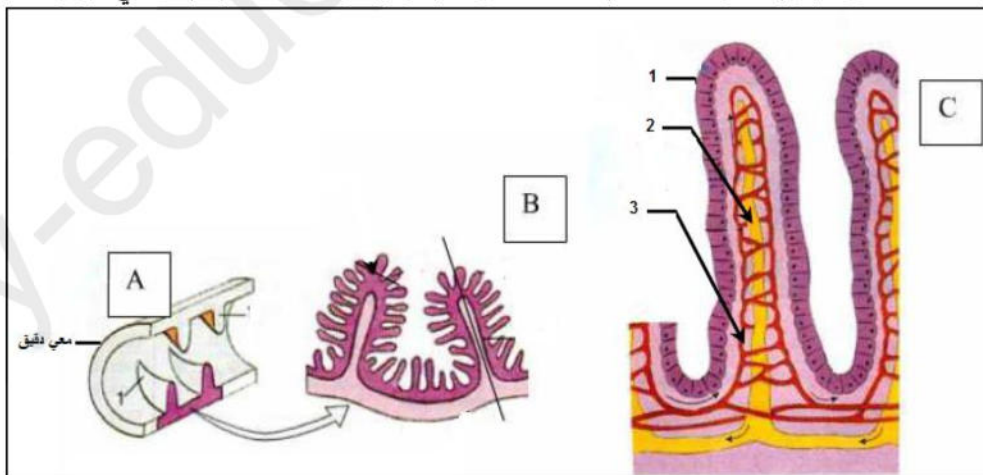
الأنبوب الثالث	الأنبوب الثاني	الأنبوب الأول	
+	-	+	النشاء
-	+	+	البروتينات

+ موجود - غير موجود

1. قارن محتوى الأنبوب الأول و الأنبوب الثاني في نهاية التجربة.
2. قارن محتوى الأنبوب الأول و الأنبوب الثالث في نهاية التجربة.
3. اذا علمت أن مصدر العصارة الهضمية (أ) هو الفم و مصدر العصارة الهضمية (ب) هو المعدة أ. سم العصاريتين.
ب. فسر نتائج المتحصل عليها في الأنبوب الثاني و الثالث.
ت. استنتج من ذلك خاصية من خواص المواد الفعالة الموجودة في العصارات الهاضمة.
4. قدم الآن تعريفا للهضم.

التمرين الثاني:6

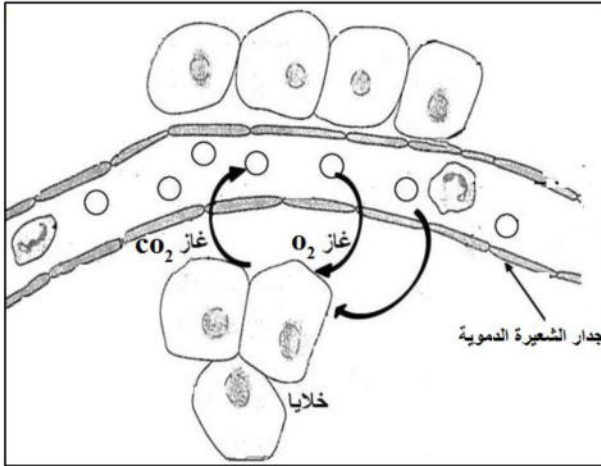
من أجل تحديد مقر الامتصاص أجريت دراسة علمية مكنت من انجاز رسومات تخطيطية التي تبرزها الوثيقة (1):



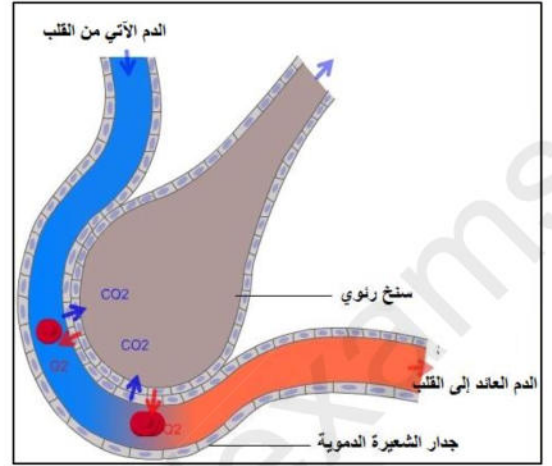
الوثيقة 1

1. ضع البيانات المطابقة للأرقام في الوثيقة 1 [C] ثم ضع لها عنوانا.
2. حدد دور العنصرين 2 و 3.
3. استنتج مما سبق تعريفا للامتصاص و مقره.

من أجل تحديد دور من أدوار الدم نقدم إليك الوثيقتين 1 و 2:



الوثيقة 2



الوثيقة 1

1. ضع عنوانا للوثيقة 1.
2. اشرح الوثيقتين 1 و 2.
3. حدد دور من أدوار الدم الذي يمكن استنتاجه من الوثيقتين السابقتين.
4. أذكر أدوار أخرى للدم.

□ بالترتيب للمبني

□