

فرض الفصل الأول في مادة العلوم الطبيعية والحياة

متوسطة حفني ناصف

السنة الدراسية: 2018/2017

المستوى: الثانية متوسط

الوضعية الأولى : 6ن

النحل حشرات صغيرة لكن بهمة كبيرة و نشاط يافع ، حيث تشكل مجتمع متماسك فيما بينها .

س1 : ماذا نقصد بمجتمع النحل ؟

س2 : مما يتكون مجتمع النحل ؟

س3 : ماهي الصفات الشكلية التي تميز افراد مجتمع النحل ؟

س4 : بماذا يتميز مجتمع النحل ؟

س5 : كيف يتواصل النحل فيما بينهم اعط مثال (سؤال خاص بقسمي 2م8.7)

الوضعية الثانية : 6ن

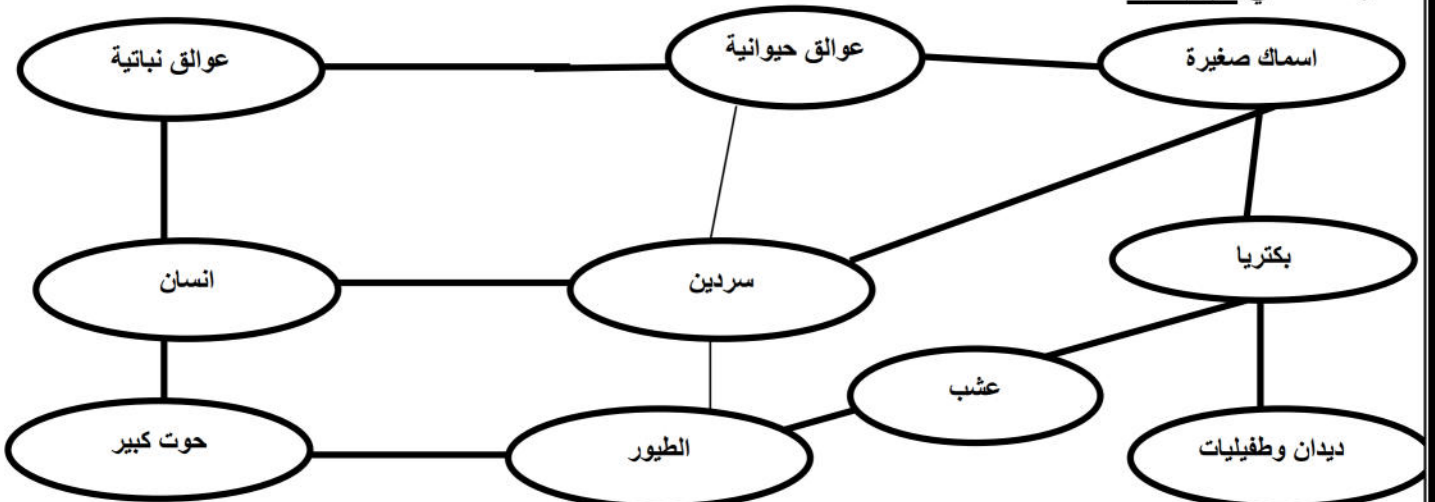
1-إليك الكائنات التالية صنّفها حسب علاقتها، ضمن نوعية و بين نوعية

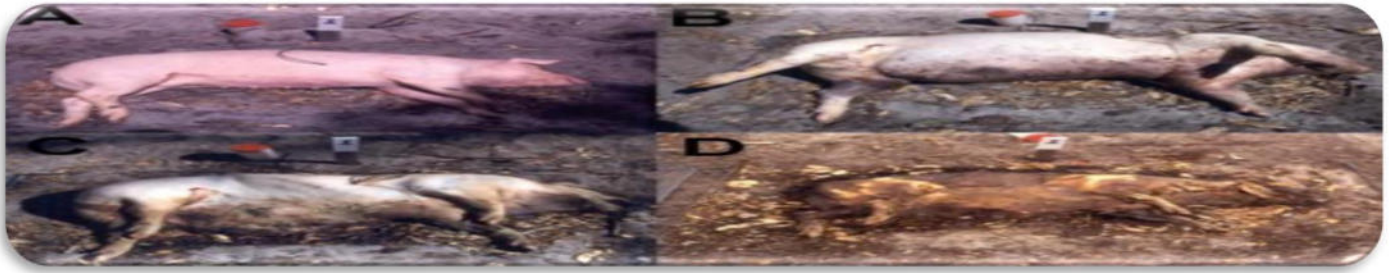
الفطر والشجرة ، الكلب يطعم صغيره ، يتعاون النمل في الحفر وجمع الغذاء ، بقعة تتغذى على دم كلب ، طائر نقار الخشب ينقب جذع الشجرة ، ديك و دجاجة ، النبات الاخضر يستهلك المواد المعدنية من التربة ، سمك القرش يأكل التونة ، بكتريا تحلل حيوان ، الفراشة والوردة ، ثور يدافع عن قطيعه ، تنافس النسر و الفهد على جثة بقرة .

2- ماهي اهم علاقة تربط الكائنات الحية ؟

الوضعية الادماجية : 8ن

سامي وبلال تلميذان في قسم السنة الثانية متوسط قام بينهما نزاع حول علاقات الوسط الحي ، احضر بلال الوثيقة الموضحة في الوثيقة 1





انطلاقا من السياق والسندات ومعلوماتك اجب على مايلي .:

- 1- اقترح عنوان للوثيقة 1 . ثم قدم تعريف للعنوان .
 - 2- حدد نوع الوسط الحي الذي تعيش فيه الكائنات الحية السابقة
 - 3- ما اهمية البكتريا في السلسلة الغذائية؟
 - 4- استخرج 3 سلاسل غذائية مختلفة متكونة من ثلاث حلقات
 - 5- كون سلسلة غذائية من 5 حلقات ، حيث يكون فيها الانسان في الترتيب ما قبل الاخير .
- اذ اعتبرنا ان كمية المادة العضوية التي ينتجها المنتج تقدر ب 7000 كغ وانه 1 كغ من الاغذية يستلزم 10 كغ من الاغذية .
- 6- احسب الكتلة الحية المنتقلة في السلسلة المتكونة من 5 حلقات متوقفا عند الانسان مع حساب كتلته .
- ماذا تلاحظ في انتقال الكتلة الحية؟
- 7- مثل هذه الكتلة الحية بهم .

فليكن هدفك بلوغ القمر .
حتى ان فشلت في الوصول
اليه ستحط بين النجوم

الاستاذان رامي و رزيق
عدة يتمنيان لكم كل
التوفيق والنجاح ☺