

المدة: ساو نصف

اختبار الفصل الثاني في مادة علوم الطبيعة و الحياة

التمرين الاول

يتغير شكل المنظر الطبيعي حسب طبيعة صخور تحت التربة وخواصها الفيزيوكيميائية .



الصخر -p

1- ما أهمية نمط الصخر في تشكل المنظر الطبيعي ؟

2- نضيف للصخر (p) كاشف حمض كلور الماء HCl فنلاحظ حدوث فوران و غليان .

ا- ما اسم هذا الصخر ؟

ب- اذكر ميزة أخرى لهذا الصخر ؟

التمرين الثاني :

يعتبر البازلت , الغنيس والغضار من أكثر الصخور المميزة للمناظر الطبيعية .

1- بين في الجدول الخواص الفيزيائية و الكيميائية لكل منها .

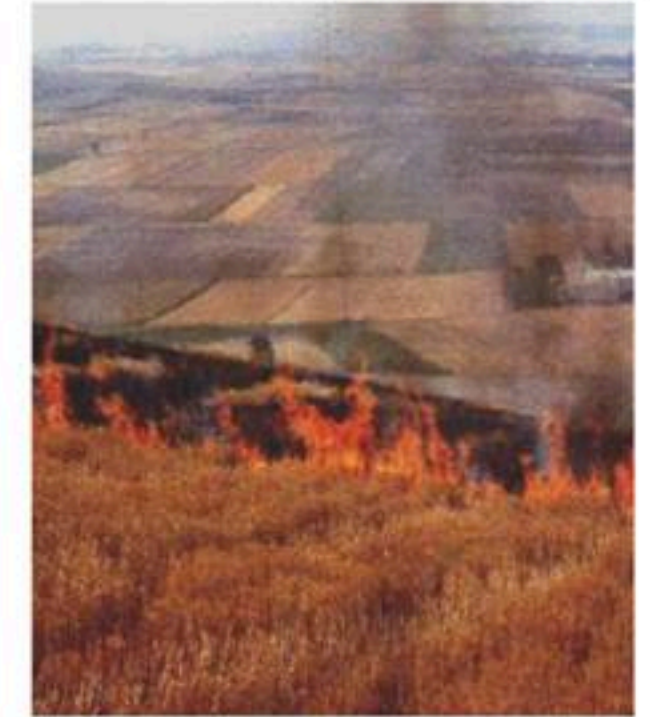
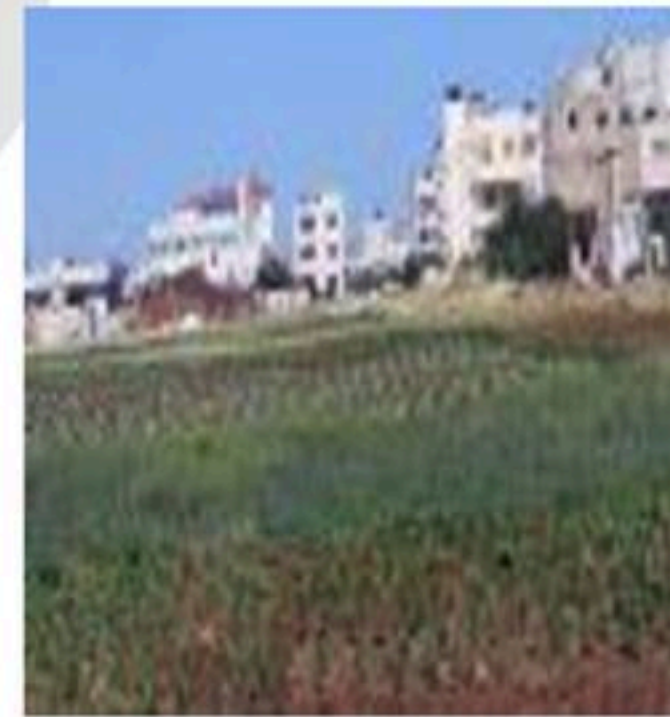
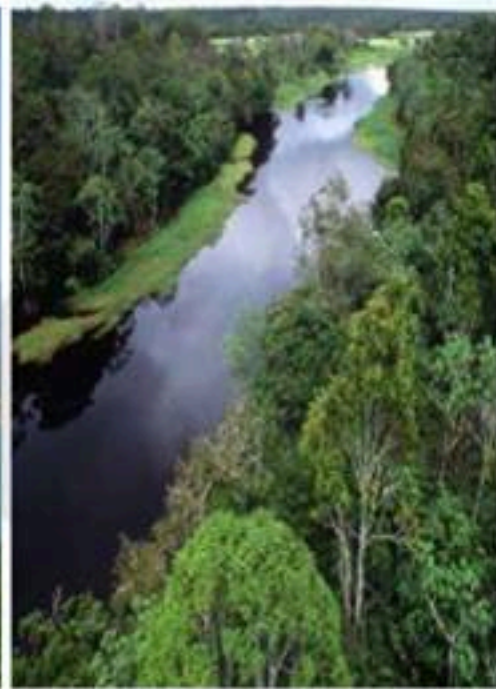
الصخر	البازلت	الغنيس	الغضار
اصله			
النفاذية			
الذوبان في الماء			
تأثير الحرارة			

2- صنف هذه الصخور حسب الخصائص الفيزيوكيميائية المميزة لها .

الوضعية الإدماجية :

في السنوات الأخيرة زاد استغلال الإنسان للموارد الطبيعية المختلفة لتلبية حاجياته مما أدى لاستنزافها والإضرار بالمنظر الطبيعي .

السندات :



الوثيقة -4- بناء السدود والعناية بالغطاء النباتي

الوثيقة -3- قطع الأشجار

الوثيقة-2- التوسع العمراني

الوثيقة-1- حرق الغابات

التعليمات:

اعتادا على السندات ومكتسباتك :

- اكتب نصا علميا توضح فيه تدخلات الإنسان الايجابية والسلبية في تغيير المنظر الطبيعي .