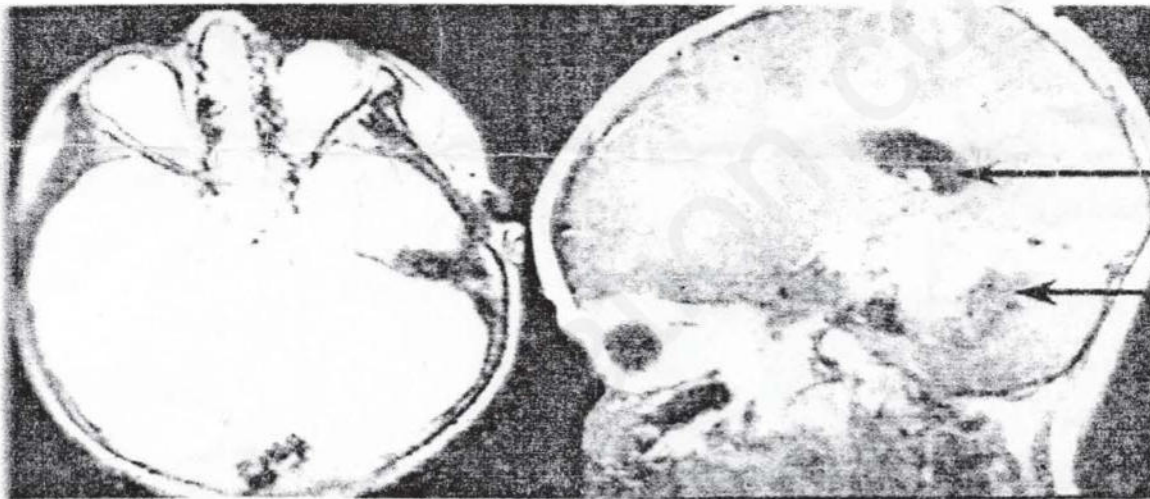


## الفرض الثلاثي الثاني في مادة علوم الطبيعة و الحياة

الوضعية الإدماجية: (10 نقاط)

تلقي مستشفى أحد الجرحى في حادث مرور خطير ، كان احمد يعاني من اضطرابات في سمعه . كما بين الفحص أن الأذن الداخلية اليمنى كانت سليمة مثل اليسرى .  
و لكي يفسر الطبيب نوع الإصابة لأحمد ، و الاضطرابات العضوية التي تسمح بالقيام بهذا النشاط العصبي ، قدم له عدة وثائق و صور ليشاهدها ما دام أنه لا يسمع .



السند 2

السند 1

التعليمات:

بالاعتماد على الوثائق التي قدمها الطبيب لأحمد و معلوماتك:

- 1\_ ساعد أحمد على تفسير نوع الإصابة. (3 نقاط)
- 2\_ بين بمخطط الأعضاء التي تشترك في حدوث هذا النشاط العصبي. (4نق)
- 3\_ قدم ثلاث قواعد صحية للمحافظة على صحة الجملة العصبية. (3نق)

بالتوفيق

الأستاذة: جموعي عائشة