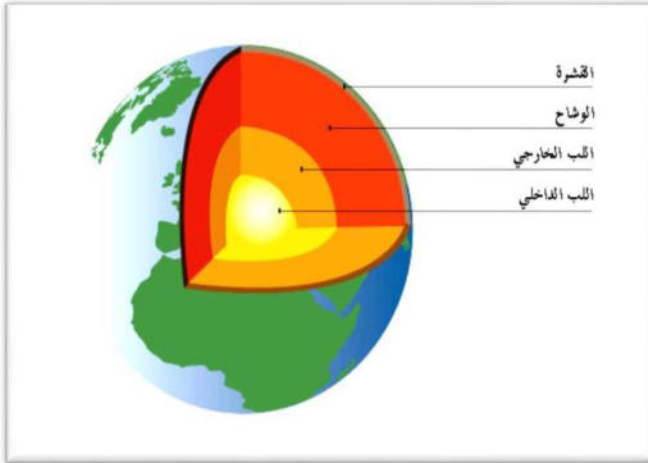


الفرض الثاني في العلوم الطبيعية

الوضعية الاولى(06ن):

_في احدى الكتب العلمية قرأ احمد ان الكرة الارضية يبلغ قطرها 6400 كلم ،بينما اعمق الحفرات التي انجزها الانسان لا تتعدى 15كلم.

حاول الاجابة على تساؤلات احمد:



1_ كيف استطاع العلماء معرفة مكونات الكرة الارضية.

2_ حدد الطبقات الرئيسية للكرة الارضية.

3_ حدد مقر التكتونية العامة للكرة الارضية.

رسم تخطيطي للبنية الداخلية للكرة الارضية

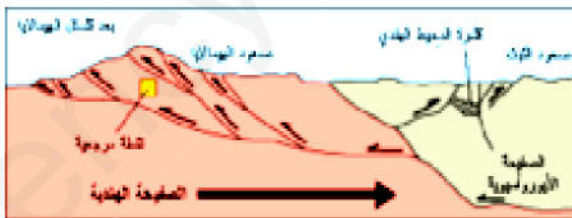
الوضعية الثانية:(06ن)

_كان منذ حوالي 50 مليون سنة قطعة محيط التيتيس الذي كان يفصل بين الصفيحة الاورواسيوية والصفيحة الهندية



1_ فسر سبب اختفاء محيط التيتيس.

2_ حدد البنية الجيولوجية التي تشكلت بعد اختفاء محيط التيتيس.



رسم تخطيطي لتصادم الصفيحة الهندية مع الصفيحة الاورواسيوية

الوضعية الادماجية الثالثة:(08ن)

ورد في نشرة الاخبار ان منطقة البحر الابيض المتوسط تتميز بنشاط تكتوني مكثف حيث حدثت هزات ارضية في ثلاث مناطق من البحر الابيض المتوسط في نفس الليلة: بومرداس , برج الكيفان, اسبانيا فتساءل والدك عن سبب ذلك : حاول الاجابة عن تساؤلات والدك التالية:



رسم تخطيطية لحركة الفحة الافريقية مع الصفحة الاورواسيوية



السند: 03

في اليابان توجد منازل تتمايل اثناء حدوث الزلازل.

السند: 02

1_فسر كثرة النشاط التكتوني في البحر الابيض المتوسط.

2_ اقترح اجرائين وقائين متعلقين بالزلازل.

بالتوفيق