

الاختبار الأول في مادة علوم الطبيعة والحياة

التمرين الأول (06 نقاط) : أربط الرقم بما يناسبه من حرف .

- | | |
|----------------------------------|--------------------|
| أ- علاقات اجتماعية | 1- نباتات خضراء |
| ب- كائنات محللة | 2- حيوانات عاشبة |
| ج- كائنات مستهلكة | 3- بكتيريا وفطريات |
| د- كائنات منتجة | 4- مجتمع النحل |
| هـ- مادة عضوية | 5- الكتلة الحية |
| و- وحدة حياتية و مدى حيوي جغرافي | 6- الوسط الحي |

التمرين الثاني (06 نقاط) :

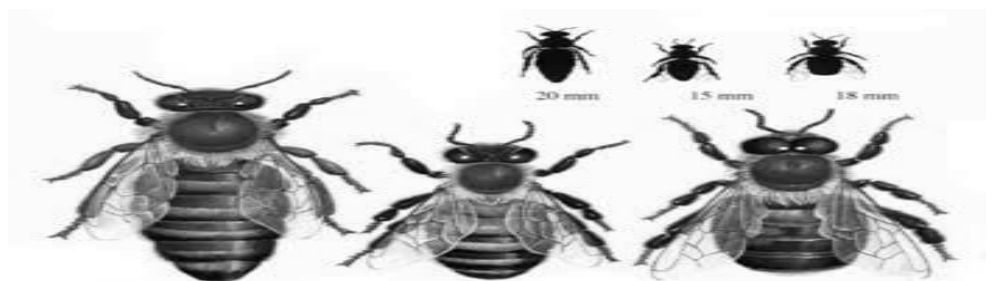
يمثل الجدول التالي تأثير شدة الاضاءة على شدة التركيب الضوئي عند نباتي البطاطا والسرخس .

شدة الاضاءة	0	3	5	7	10	11
البطاطا	0	5.1	6	10.1	11.9	12.7
السرخس	0	4.3	5.4	5.7	5.4	4.9

- 1- قارن بين شدة التركيب الضوئي عند البطاطا بشدة التركيب الضوئي عند السرخس عند نفس شدة الاضاءة .
- 2- اشرح تأثير شدة الاضاءة على شدة التركيب الضوئي.
- 3- ماذا يمكنك القول عن نبات السرخس .

الوضعية الادماجية (08 نقاط) :

اعتاد الياس زيارة بستان جده خلال عطلة الربيع ورؤية العديد من صناديق النحل الذي يزاول مهنة تربية النحل وجني العسل منذ عشرات السنين ، دار حوار بينكما حول ميل بعض الحيوانات الى تشكيل مجتمع حقيقي حيث يتعاون افراده لضمان استمرارية حياة الجماعة وتطورها .



اعتمادا على السندات و مكتسباتك السابقة :

- 1- حدد مستويات تنظيم مجتمع النحل (أفراد مجتمع النحل) .
- 2- اذكر دورا واحدا فقط لكل فرد .
- 3- استنتج نوع العلاقة القائمة التي تربط افراد هذا المجتمع .