

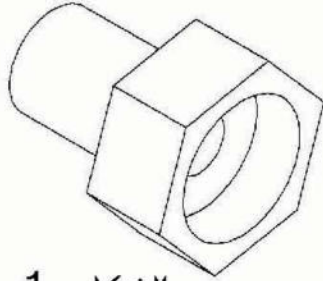
❖ في بداية حياتك العملية أردت أن تؤسس مؤسسة (A) متخصصة في توزيع و تسويق المنتجات الصناعية .

و من أجل تلبية احتياج الزبون تقدمت إلى المؤسسة (B) المصنعة للمنتج الممثل

بالشكل (1) والمتمثل في جهاز توصيل الأنابيب النحاسية المستعملة للربط بين

المدفأة وشبكة صرف الغاز الطبيعي ، حيث أطلعتك المصلحة (C) على مراحل

الانجاز بعدها توجهت إلى المصلحة (D) كي تعقد الصفقة و تبتاع المنتج .



الشكل -1-

1- صنف المؤسسات حسب نشاطها و أعط تسمية المصالح المذكورة أعلاه .

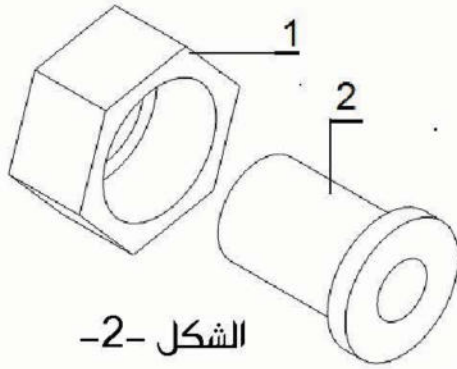
A - مؤسسة ..... ، B - مؤسسة .....

C - مصلحة : ..... ، D - مصلحة : .....

- أرادت المؤسسة (B) أن تعمل إشهاراً للمنتج

- ما هي المصلحة التي تتكفل بذلك ؟ .....

2- أتمم الجدول الموالي الخاص بالميزات الموائية

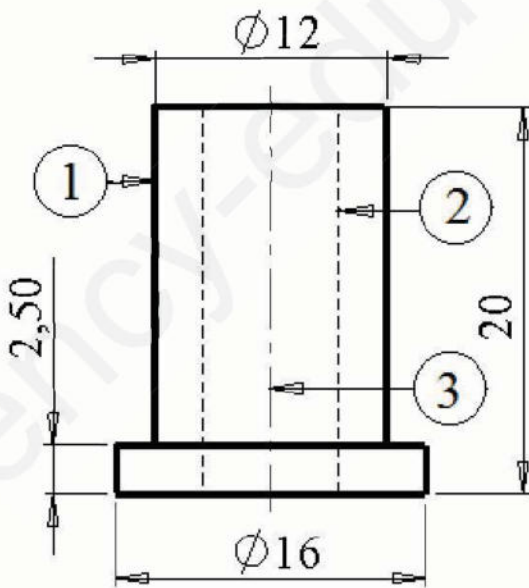


الشكل -2-

الشكل	نوع الرسم	الغرض منه	المستخدم له
الشكل (1)	.....	.....	.....
الشكل (2)	.....	.....	.....
الشكل (3)	.....	.....	.....

3 - مستعينا بالشكل (3) أعط تسمية الخطوط المستعملة في الرسم .

الرقم	نوع الخط	الاستعمال
(1)	.....	.....
(2)	.....	.....
(3)	.....	.....



الشكل -3-

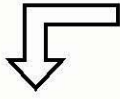
4 – الرسومات شكل (1)،(2)و(3) الممثلة على الصفحة 1من2 حصلنا عليها ببرمجية CAO/DAO

– أعط اسم هذه البرمجية : .....

❖ – لتصميم القطعة رقم (2) الممثلة بالشكل (2) رتب الأدوات الموجودة في الجدول الموالي من 1 إلى 8 حسب التسلسل المرحلي لتصميم القطعة .

			Plan de face					الرموز
								الترتيب

5- أعط تسمية الأساليب الثلاث لبرمجية CAO/DAO المبينة بشجرة الإنشاء أدناه .



6- أعط تسمية المفاهيم المشار إليها بالأرقام الموالية .

<p>أسلوب: .....</p> <ul style="list-style-type: none"> <li>+ Annotations</li> <li>+ Classeur de conception</li> <li>+ Lumières et caméras</li> <li>Plan de face</li> <li>Plan de dessus ← 1</li> <li>Plan de droite</li> <li>Origine ← 2</li> <li>(f) rac2 &lt;1&gt;</li> <li>(-) rac1 &lt;1&gt; ← 3</li> <li>+ Contraintes</li> </ul>	<p>أسلوب: .....</p> <ul style="list-style-type: none"> <li>+ Annotations</li> <li>+ Classeur de conception</li> <li>+ Corps volumiques(1)</li> <li>+ Matériau &lt;non spécifié&gt;</li> <li>+ Lumières et caméras</li> <li>Plan de face</li> <li>Plan de dessus</li> <li>Plan de droite</li> <li>Origine</li> <li>Révolution1 ← 4</li> </ul>	<p>أسلوب: .....</p> <ul style="list-style-type: none"> <li>Blocs</li> <li>+ Classeur de conception</li> <li>+ Annotations</li> <li>Feuille1 ← 5</li> <li>Vue de mise en plan1 ← 6</li> <li>Vue de mise en plan2</li> <li>Vue de mise en plan3</li> </ul>
--	--	--

– تسمية المفاهيم :

.....	.....	.....
.....	.....	.....

### جدول التنقيط

المجموع	س6	س5	س4	س3	س2	س1	الأسئلة
/20	3 ن	1.5 ن	4.5 ن	3 ن	4.5 ن	3.5 ن	العلامة

حكمة الفصل

البعض منا لديه مدارج يُقلع منها إلى النجاح لكن إن كنت ممن لا يملكون هذه الأخيرة عليك أن تشيّدتها بنفسك

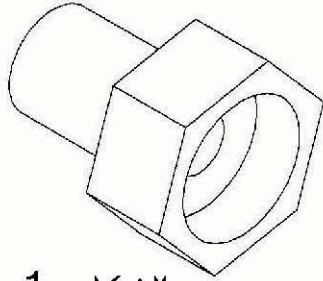
❖ في بداية حياتك العملية أردت أن تؤسس مؤسسة (A) متخصصة في توزيع و تسويق المنتجات الصناعية .

و من أجل تلبية احتياج الزبون تقدمت إلى المؤسسة (B) المصنعة للمنتج الممثل

بالشكل (1) والمتمثل في جهاز توصيل الأنابيب النحاسية المستعملة للربط بين

المدفأة وشبكة صرف الغاز الطبيعي ، حيث أطلعتك المصلحة (C) على مراحل

الانجاز بعدها توجهت إلى المصلحة (D) كي تعقد الصفقة و تبتاع المنتج .



الشكل -1-

1- صنف المؤسسات حسب نشاطها و أعط تسمية المصالح المذكورة أعلاه .

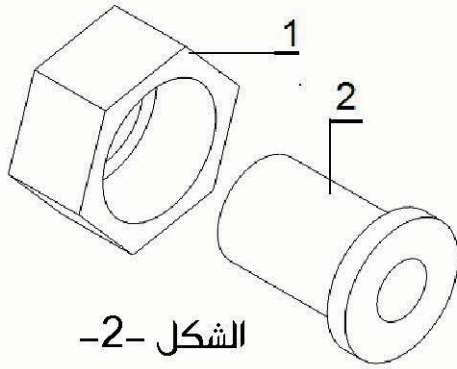
A - مؤسسة تجارية ، B - مؤسسة إنتاجية

C - مصلحة : تقنية ، D - مصلحة : تجارية .

- أرادت المؤسسة (B) أن تعمل إشهاراً للمنتج

- ما هي المصلحة التي تتكفل بذلك ؟ مصلحة تجارية

2- أتمم الجدول الموالي الخاص بالميزات الموائية

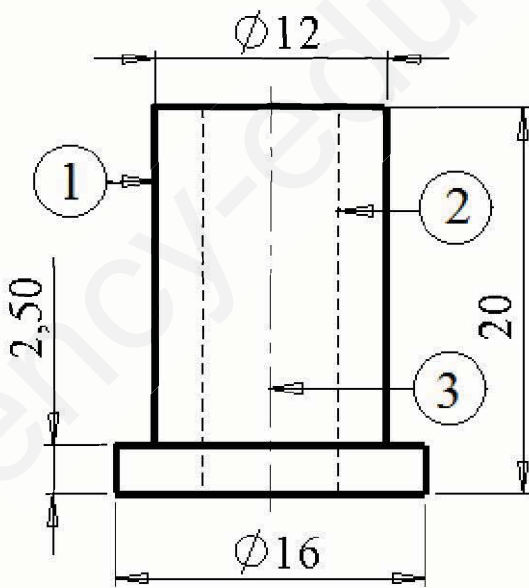


الشكل -2-

الشكل	نوع الرسم	الغرض منه	المستخدم له
الشكل (1)	رسم منظوري	الإشهار	الزبون
الشكل (2)	رسم مفكك	الصيانة	المصلح
الشكل (3)	رسم تعريفي	الانجاز	المنتج

3 - مستعينا بالشكل (3) أعط تسمية الخطوط المستعملة في الرسم .

الرقم	نوع الخط	الاستعمال
(1)	مستمر سميك	حدود مرئية
(2)	متقطع رفيع	حدود مخفية
(3)	مختلط بنقطة	محور



الشكل -3-

4 - الرسومات شكل (1)،(2)و(3) الممثلة على الصفحة 1من2 حصلنا عليها ببرمجية CAO/DAO

- أعط اسم هذه البرمجية : Solid works

❖ - لتصميم القطعة رقم (2) الممثلة بالشكل (2) رتب الأدوات الموجودة في الجدول الموالي من 1 إلى 8 حسب التسلسل المرحلي لتصميم القطعة .

			 Plan de face		 S W			الرموز
2	3	8	4	7	1	5	6	الترتيب

5- أعط تسمية الأساليب الثلاث لبرمجية CAO/DAO المبينة بشجرة الإنشاء أدناه .  
6- أعط تسمية المفاهيم المشار إليها بالأرقام الموالية .

أسلوب: **تجميع القطع**

-  Annotations
-  Classeur de conception
-  Lumières et caméras
-  Plan de face
-  Plan de dessus ← 1
-  Plan de droite
-  Origine ← 2
-  (f) rac2 <1>
-  (-) rac1 <1> ← 3
-  Contraintes

أسلوب: **القطعة**

-  rac2
-  Annotations
-  Classeur de conception
-  Corps volumiques(1)
-  Matériau <non spécifié>
-  Lumières et caméras
-  Plan de face
-  Plan de dessus
-  Plan de droite
-  Origine
-  Révolution1 ← 4

أسلوب: **تمثل المساقط**

-  Blocs
-  Classeur de conception
-  Annotations
-  Feuille1 ← 5
-  Vue de mise en plan1 ← 6
-  Vue de mise en plan2
-  Vue de mise en plan3

1 المستوي العلوي ..... 2 مبدأ المستوى ..... 3 القطعة الأولى .....  
4 وظيفة تصميم ..... 5 مقياس التمثيل البياني ..... 6 مسقط

### جدول التقييم

المجموع	س6	س5	س4	س3	س2	س1	الأسئلة
/20	3	1.5 ن	4.5 ن	3 ن	4.5 ن	3.5 ن	العلامة

حكمة الفصل

البعض منا لديه مدارج يُقلع منها إلى النجاح لكن إن كنت ممن لا يملكون هذه الأخيرة عليك أن تشيّد بها بنفسك