



مدرسة "الرجاء والتفوق" الخاصة
Ecole Erradja wa Tafaouk
ÉCOLE PRIVÉE

التاريخ: 2022/05/25

المدة: 01 سا

الجمهورية الجزائرية الديمقراطية الشعبية

وزارة التربية الوطنية

مديرية التربية - الجزائر وسط -

مدرسة "الرجاء والتفوق" الخاصة - بوزريعة -



مدرسة "الرجاء والتفوق" الخاصة
Ecole Erradja wa Tafaouk
ÉCOLE PRIVÉE

المادة: العلوم الطبيعية

المستوى: 1 ج م آداب

اختبار الفصل الثالث

الاسم واللقب:

التَّمرين الأول: (14.5 ن)

تمثّل الوثيقة (1) بنيات تتدخّل في النّشاط الدوري الأنتوي
(1) أعط عنواناً مناسباً للوثيقة.

(2) تعرّف على البيانات المرقّمة:

1:، 2:

3:، 4:

5:، 6:

(3) بيّنت الأبحاث أنّ الجزء المشار إليه بالعنصر (5) في الوثيقة (1) يفرز نوعان من الهرمونات

* أذكر هاذين الهرمونين:

(4) ماهي النتائج المتوقّعة عند استئصال الجزء المشار إليه بالعنصر (5) في الوثيقة (1).

(5) بالاستعانة بمعلوماتك، أكمل الجدول التّالي الذي يلخّص الهرمونات المتدخّلة في الدّورات الجنسيّة:

الهرمون	GNRH	FSH	استروجينات
العضو المفرز	الغدة النخامية	الجسم الأصفر
العضو المستهدف
دوره

التَّمرين الثاني: (5.5ن)

يضمُّ الجدول التَّالي عبارات بعضها صحيح والآخر خاطئ، حدِّد كل منها مع تصحيح الخطأ:

الرقم	العبارة	صحيحة ام خاطئة
1	لا تتطوَّر الجرببات إلا بالتَّنشيط عن طريق هرمون LH	
2	يؤدِّي استئصال المبيضين إلى ضمور الرَّحم واختفاء الحيض.	
3	يتسبَّب ارتفاع نسبة هرمون الاستراديول في حدوث عمليَّة الإباضة.	
4	يؤدِّي استئصال الغدَّة النُّخامية إلى توقُّف النُّشاط الدَّوري للرَّحم فقط.	
5	ينتقل الهرمون إلى الخلايا المستهدفة عن طريق قنوات خاصَّة.	

بالتَّوفيق للجميع



مدرسة "الرجاء والتفوق" الخاصة
Ecole Erradja wa Tafaouk
ÉCOLE PRIVÉE

الجمهورية الجزائرية الديمقراطية الشعبية

وزارة التربية الوطنية

مديرية التربية - الجزائر وسط -

مدرسة "الرجاء والتفوق" الخاصة - بوزريعة.



مدرسة "الرجاء والتفوق" الخاصة
Ecole Erradja wa Tafaouk
ÉCOLE PRIVÉE

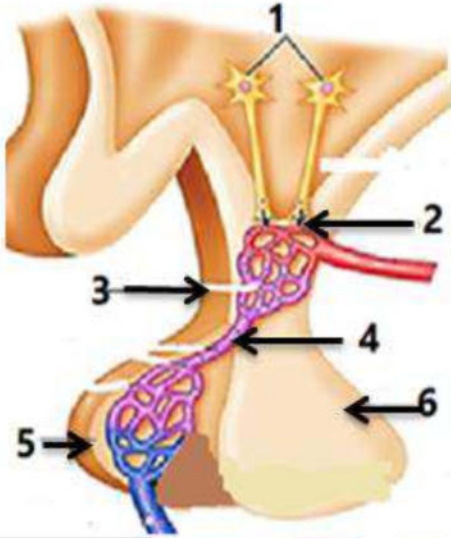
التاريخ: 2022/05/25

المدة: 01 س

المادة: العلوم الطبيعية

المستوى: 1 ج م آداب

تصحيح اختبار الفصل الثالث



الوثيقة (1)

التمرين الأول: (14.5 ن)

تمثل الوثيقة (1) بنيات تتدخل في النشاط الدوري الأنثوي

(1) أعط عنوانا مناسباً للوثيقة0.5

رسم تخطيطي يوضح المعقد تحت السريري البصري النخامي

(2) تعرّف على البيانات المرقمة:(4.5=6X0.75)

أ- خلايا عصبية مفرزة

ب- هرمون GnRH.

ت- السويقة النخامية.

ث- أوعية دموية.

ح- الفص الأمامي للغدة النخامية.

خ- الفص الخلفي للغدة النخامية.

(3) بيّن الأبحاث أنّ الجزء المشار إليه بالعنصر (5) في الوثيقة (1) يفرز نوعين من الهرمونات.

- ذكر هذين الهرمونين: LH /FSH(1=2X0.5)

(4) ماهي النتائج المتوقعة عند استئصال الجزء المشار إليه بالعنصر (5) في الوثيقة (1).....(1)

يؤدي استئصال الغدة النخامية إلى توقف النشاط الدوري للمبيض والرحم ومنه ضمورهما

(5) بالاستعانة بمعلوماتك، أكمل الجدول التالي الذي يلخص الهرمونات المتدخلة في الدورات الجنسية:

(7.5=15X0.5)

استروجينات	FSH	البروجسترون	GNRH	LH	الهرمون
المبيض (الجريبات)	الغدة النخامية	الجسم الأصفر	الغدة تحت السريية	الغدة النخامية	العضو المفرز
الرحم	المبيض	الرحم	الغدة النخامية	المبيض	العضو المستهدف
تطور البطانة الداخلية للرحم	ينشط تطور الجريبات	تطور البطانة الداخلية للرحم	تحفيز الغدة النخامية على إنتاج وإفراز هرموناتها (LH /FSH)	ذروته تسبب الإباضة	دوره

التّمرين الثاني: (5.5 ن)

يضمّ الجدول التالي عبارات بعضها صحيح والآخر خاطئ، حدّد كلّ منها مع تصحيح الخاطئة:

الرقم	العبرة	صحيحة ام خاطئة
1	لا تتطور الجريبات الا بالتنشيط عن طريق هرمون LH	خطأ 0.5
	لا تتطور الجريبات الا بالتنشيط عن طريق هرمون <u>FSH 0.75</u>	
2	يؤدي استئصال المبيضين الى ضمور الرحم واختفاء الحيض	صحيح 0.5
3	يتسبب ارتفاع نسبة هرمون الاستراديول في حدوث عملية الاباضة	خطأ 0.5
	يتسبب ارتفاع نسبة <u>هرمون LH (الذروة)</u> في حدوث عملية الاباضة 0.75	
4	يؤدي استئصال الغدة النخامية الى توقف النشاط الدوري للرحم فقط	خطأ 0.5
	يؤدي استئصال الغدة النخامية الى توقف النشاط الدوري <u>للمبيض والرحم</u> 0.75	
5	ينتقل الهرمون الى الخلايا المستهدفة عن طريق قنوات خاصة	خطأ 0.5
	ينتقل الهرمون الى الخلايا المستهدفة عن طريق <u>الدّم</u> 0.75	