

مارس 2016  
المدة: 01 سا 30

إختبار الفصل الثاني في مادة العلوم الطبيعية

المستوى: الثانية ثانوي (آداب 2ASL)

التمرين الأول:

عرّف ما يلي: - طمث - رحم - ولادة. HCG الجنين - المشيمة - البلاستوسيسست - إباضة - هرمون - بروجسترون - حمل - يحفز -

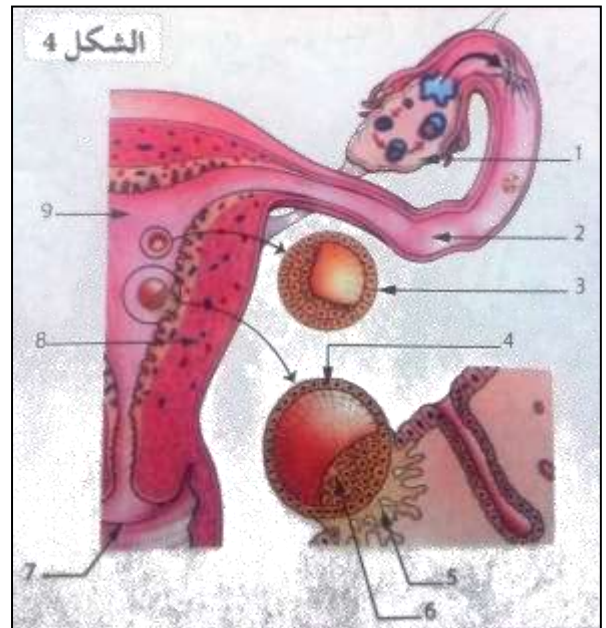
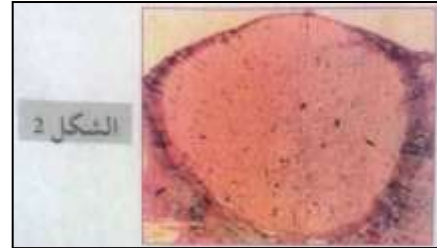
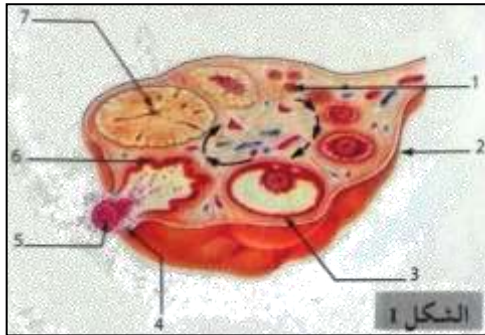
التمرين الثاني:

يوقف الإلقاح حدوث دورة مبيضية جديدة كما يمنع تطور جريب ابتدائي لكنه لا يمنع مواصلة تطور بطانة الرحم الداخلية. و هكذا تؤمن البطانة الظروف الملائمة لتعشيش البلاستوسيسست. ففي حالة الإلقاح تظراً إذا تغيرات هامة على المبيض و الرحم. لاحظ الأشكال التالية:

1- أكتب البيانات المرقمة في الشكلين 1 و 4. ثم عنون كل شكل من الأشكال الأربعة.

2- حلل الأشكال الممثلة. ماذا تستنتج؟

3- استخرج التغيرات التي تعقب الإلقاح، مستعينا بنص الإشكالية و بمعلومات الأشكال الأربعة.



### التمرين الثالث:

ا. علل بإختصار كل مما يأتي:

- 1- تسمية البروجسترون بهرمون الحمل.
- 2- إستعادة الخلايا العضوية لجدار الرحم نشاطها.
- 3- زيادة نسبة الأستروجين خلال الولادة.
- 4- عدم تناول المرأة الحامل البروجسترون في الأشهر الأخيرة من الحمل.

|| إقرأ الفقرة العلمية بتمعن و إملأ الفراغات الناقصة فيها:

لكي يستمر ..... عند المرأة لا بد من المحافظة على نشاط ..... لجدار .....  
يرجع هذا ..... إلى وجود ..... عالية من الهرمونات ..... و هي البرجسترون و ..... التي تؤثر .... على المعقد  
تحت ..... البصري النخامي لعدم إنتاج HCG و ..... و الهرمونات ..... مثل الـ FSH  
الذي يؤثر ..... على المبيض.