

التاريخ: 2022/03/16
المدة: 01 س

المادة: العلوم الطبيعية
المستوى: 1 ج م آداب

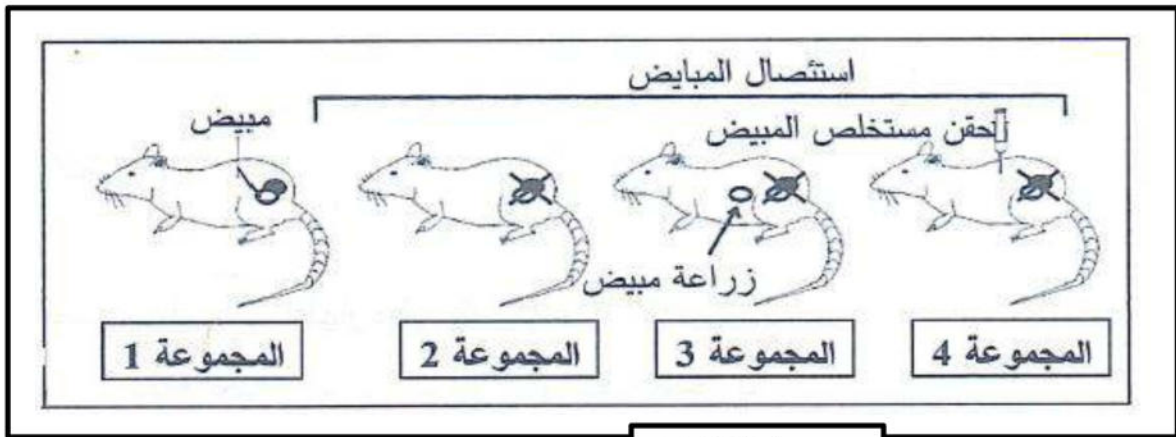
اختبار الفصل الثاني

الاسم والقب:

التَّمرين الأول:

نجري التجارب التالية على (4) مجموعات من الفئران، حيث نستأصل مبايض المجموعات (2)، (3)، (4)، ثم نزرع للمجموعة (3) مبيض تحت الجلد بعيدا عن موقعه الأصلي (في موقع غني بالأوعية الدموية)، بينما تحقن يوميا المجموعة (4) بحقنات من مستخلص المبايض.

الشروط التجريبية مبينة في الوثيقة (1)، بينما النتائج المتحصل عليها فهي موضحة في جدول الوثيقة (2)



الوثيقة (1)

رقم التجربة	الفئران	النتائج التجريبية
1	المجموعة 1	تطور دوري عادي لمخاطية الرحم
2	المجموعة 2	توقف الدورات الرحمية وضمور الرحم
3	المجموعة 3	تطور دوري عادي لمخاطية الرحم
4	المجموعة 4	عودة ظهور الدورة الرحمية

الوثيقة (2)

(1) ماذا تمثل المجموعة (1)؟

.....

(2) استعن بالنتائج التجريبية الموضحة في الوثيقة (2) واجب على ما يلي:

أ- ماذا يمكنك استنتاجه من النتائج التجريبية للتجارب (1)، (2)؟

ب- حدد رقم التجربة التي تؤكد صحة استنتاجك، علل ذلك.

ج- لماذا تم زرع المبيض للمجموعة (3) في موقع غني بالأوعية الدموية؟

د- على ما يحتوي المستخلص الذي تم حقنه للمجموعة (4)؟

هـ- نلاحظ عند استئصال الرحم للمجموعة (1) عدم توقف الدورة المبيضية ، ماذا تستنتج من ذلك؟

التمرين الثاني:

اجب بصحيح أو خطأ مع تصحيح الجمل الخاطئة.

(1) الهرمونات الجنسية تفرز في الرحم وتؤثر على أعضاء مستهدفة.

(2) المبيض غدة تطرح البويضات والهرمونات في الوسط الخارجي

(3) يعتبر اليوم الأول للحيض هو أول يوم للدورة الشهرية.

(4) يزداد سمك البطانة الداخلية للرحم خلال المرحلة التجريبية.

(5) تتميز المرحلة التجريبية بارتفاع نسبة البروجسترون وتطور الجريبات الى جريب ناضج.

(6) تبدأ الدورة الشهرية من سن البلوغ حتى سن اليأس.

(7) تتميز المرحلة اللوتينية بارتفاع نسبة البروجسترون يوافقها نمو الجسم الأصفر.

(8) بعد سن اليأس يزداد نشاط المبيض والدورات الأخرى.

بالتوفيق للجميع

التاريخ: 2022/03/16
المدة: 01 سـا

المادة: العلوم الطبيعية
المستوى: 1 ج م آداب

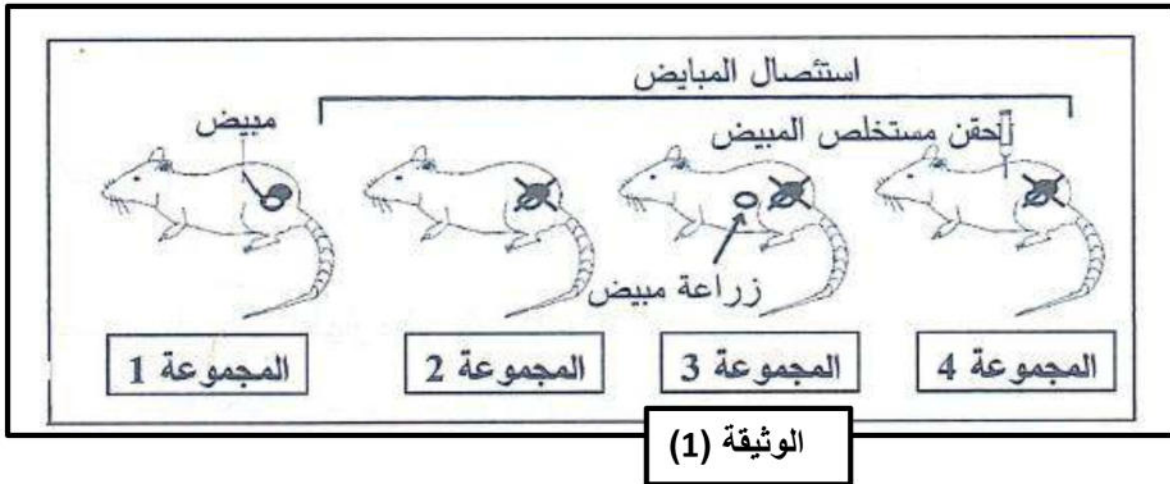
تصحيح اختبار الفصل الثاني

التَّمرين الأول: (10ن)

يهدف معرفة العلاقة الوظيفية بين المبيض والرحم، نقوم بالدراسة التالية:

نجري التجارب التالية على (4) مجموعات من الفئران، حيث نستأصل مبايض المجموعات (2)، (3)، (4)، ثم نزرع للمجموعة (3) مبيض تحت الجلد بعيدا عن موقعه الاصيلي (في موقع غني بالاووعية الدموية)، بينما تحقن يوميا المجموعة (4) بحقنات من مستخلص المبايض

الشروط التجريبية مبينة في الوثيقة (1)، بينما النتائج المتحصل عليها فهي موضحة في جدول الوثيقة (2)



رقم التجربة	الفئران	النتائج التجريبية
1	المجموعة 1	تطور دوري عادي لمخاطية الرحم
2	المجموعة 2	توقف الدورات الرحمية وضمور الرحم
3	المجموعة 3	تطور دوري عادي لمخاطية الرحم
4	المجموعة 4	عودة ظهور الدورة الرحمية

الوثيقة (2)

1) ماذا تمثل المجموعة (1)؟

تمثل المجموعة الاولى: فئران شاهدة.....(1.5)

2) استعن بالنتائج التجريبية الموضحة

في الوثيقة (2) واجب على ما يلي:

أ- ماذا يمكنك استنتاجه من النتائج

التجريبية للتجارب (1)، (2)؟

نستنتج أن المبيض يتحكم في نشاط الرحم.....(1.5)

ب- حدد رقم التجربة التي تؤكد صحة استنتاجك، علل ذلك

التجربة (3)...(1)، التعليل: عند زرع المبيض من جديد نلاحظ تطور دوري عادي لمخاطية الرحم.....(1.5)

ج- لماذا تم زرع المبيض للمجموعة (3) في موقع غني بالأوعية الدموية؟

لمعرفة طريقة تأثير المبيض على الرحم (المبيض يتحكم في نشاط الرحم عن طريق دموي).....(1.5)

د- على ما يحتوي المستخلص الذي تم حقنه للمجموعة (4)؟

يحتوي المستخلص على هرمونات مبيضية متمثلة في الاستروجين والبروجسترون.....(1.5)

ه- نلاحظ عند استئصال الرحم للمجموعة (1) عدم توقف الدورة المبيضية، ماذا تستنتج من ذلك؟

نستنتج ان: الرحم لا يتحكم في نشاط المبيض.....(1.5)

التَّمرين الثَّاني: (10ن)

اجب بصحيح أو خطأ مع تصحيح الجمل الخاطئة.

(1) الهرمونات الجنسية تفرز في الرحم وتؤثر على أعضاء مستهدفة.

خطأ... (0.5)، الهرمونات الجنسية تفرز في الدم وتؤثر على أعضاء مستهدفة.....(1)

(2) المبيض غدة تطرح البويضات والهرمونات في الوسط الخارجي.

خطأ... (0.5)، المبيض غدة تطرح البويضات في الوسط الخارجي والهرمونات في الوسط الداخلي (الدم).....(1)

(3) يعتبر اليوم الأول للحيض هو أول يوم للدورة الشهرية.

صحيح.....(1).

(4) يزداد سمك البطانة الداخلية للرحم خلال المرحلة التجريبية.

صحيح.....(1).

(5) تتميز المرحلة التجريبية بارتفاع نسبة البروجسترون وتطور الجريبات الى جريب ناضج.

خطأ... (0.5)، تتميز المرحلة التجريبية بارتفاع نسبة الاستروجين وتطور الجريبات الى جريب ناضج.....(1).

(6) تبدأ الدورة الشهرية من سن البلوغ حتى سن اليأس.

صحيح....(1).

(7) تتميز المرحلة اللوتينية بارتفاع نسبة البروجسترون يوافقها نمو الجسم الأصفر.

صحيح.....(1).

(8) بعد سن اليأس يزداد نشاط المبيض والدورات الأخرى.

خطأ... (0.5)، بعد سن اليأس يتوقف نشاط المبيض والدورات الأخرى.....(1)