

اختبار الثلاثي الاخير  
العلوم الفيزيائية و التكنولوجيا

لِتَنْجَحْ..... لِيَكُنْ آخِرَ مَا تَفَكَّرُ فِيهِ هُوَ الْفَشَلُ

التمرين الأول :- (06ن)

أنقل الجمل التالية على ورقة الإجابة ، و أكملها .

1/- المرشح اللوني هو..... ، 2/- اللوان المتكاملان هما..... ، 3/- الضوء المنقول (المنثور) هو .....

4/- في تجربة التركيب الضوئي المبينة بالمخطط أدناه (شكل - 1 - )

أ)- أكمل البيانات على المخطط ( أرفق المخطط مع ورقة الإجابة )

ب)- هل هذا التركيب جمعي أم طرحي ؟

التمرين الثاني :- (06ن)

اختر الإجابة الصحيحة .

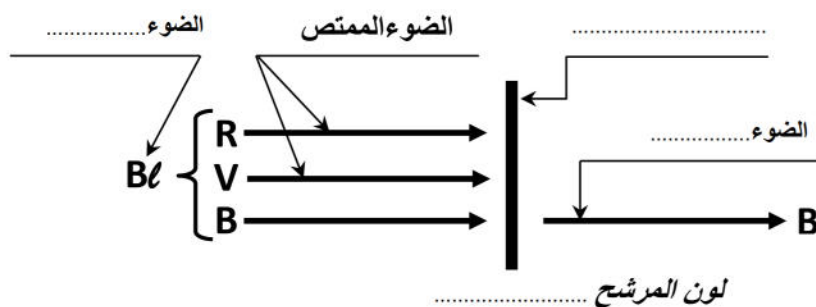
- |                                      |                                 |
|--------------------------------------|---------------------------------|
| 1- سئية                              | 2- المجموعات اللونية            |
| 1- ألوان الطيف عددها                 | 1- الأحمر، و الأصفر، و الأزرق   |
| 2- سبعة                              | 2- الأحمر، و الاخضر، و البنفسجي |
| 3- ثمانية                            | 3- الأحمر، و الاخضر ، و الازرق  |
| 3- المرشح السماوي يسمح بمرور الضوء : | 4- الألوان الثانوية             |
| 1- الأحمر و الأخضر                   | 1- الأحمر و الأخضر و الأزرق     |
| 2- الأحمر و الأزرق                   | 2- الأصفر و الوردى و السماوي    |
| 3- الأخضر و الأزرق                   | 3- الأبيض و الأسود و الرمادي    |
| 5- الضوء الأحمر +                    | 6- الضوء الأصفر =               |
| 1- الضوء الأصفر                      | 1- الضوء الأحمر + الضوء الأخضر  |
| 2- الضوء الوردي =                    | 2- الضوء الأحمر + الضوء الأزرق  |
| 3- الضوء السماوي                     | 3- الضوء الأخضر + الضوء الأزرق  |

اقلب الصفحة.....

الصفحة 2 / 1

ملاحظة :- ترفق هذه القصاصة مع ورقة الإجابة

تابع للتمرين الأول



الشكل - 1

الاسم :-  
اللقب :-  
القسم :- 3 م

الضوء المرئي = الضوء الوارد - الضوء الممتص

- بتطبيق العلاقة الطرحية التالية لتركيب الضوء :-

- أكمل الجداول الثلاثة التالية :-

الجدول - 1 -

الضوء الوارد	المرشح اللوني	الضوء المنقول (النافذ - المرئي)	الضوء الممتص
	احمر (R)		B+V
	اخضر (V)		B
	ازرق (B)		V
	اصفر (J)		B
	وردي (M)		V
	سماوي (C)		Ø

الجدول - 2 -

الضوء الوارد	المرشح اللوني	الضوء المنقول (النافذ - المرئي)	الضوء الممتص
	احمر (R)		Ø
	اخضر (V)		R
	ازرق (B)		R
	اصفر (J)		Ø
	وردي (M)		Ø
	سماوي (C)		R

الجدول - 3 -

الضوء الوارد	المرشح اللوني	الضوء المنقول (النافذ - المرئي)	الضوء الممتص
	اخضر (V)	Ø	B+R
	سماوي (C)	B	R
	ازرق (B)	B	R
	وردي (M)	B+R	Ø
	اصفر (J)	R	B
	احمر (R)	R	B

بالتوفيق

إنتهى

**التمرين الأوّل :- (06ن)**

أنقل الجمل التالية على ورقة الإجابة ، و أكملها .

- 1- المرشّح اللّوني هو **صفحة زجاجيّة أو بلاستيكيّة شفّافة و ملوّنة**
- 2- اللّونان المتكاملان هما **لّونان مجموعهما اللون الأبيض ( أحدهما أساسي و الآخر ثانوي )**
- 3- الضّوء المنقول (المنثور) هو **الضّوء الذي يصل إلى عين الملاحظ أو ( المشاهد أو النّاطر )**
- 4- في تجربة التركيب الضوئي المبينة بالمخطط أدناه (شكل - 1 - )
  - أ- أكمل البيانات على المخطط ( أرفق المخطط مع ورقة الإجابة )
  - ب- هل هذا التركيب جمعي أم طرحي ؟ **تركيب طرحي**

**التمرين الثّاني :- (06ن)**

اختر الإجابة الصحيحة .

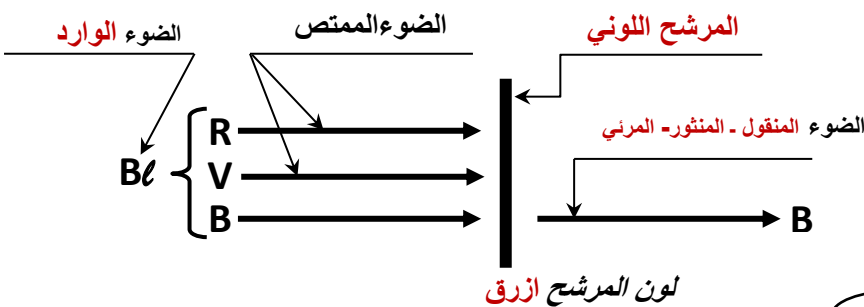
- |   |  |  |  |  |
|---|--|--|--|--|
| <p>1- سّنة</p> <p>2- ألوان الطيف عددها <b>سبعة</b></p> <p>3- ثمانية</p> | <p>1- المرشّح السماوي يسمح بمرور الضوء :</p> <p>2- الأحمر و الأخضر و الأزرق</p> <p>3- <b>الأخضر و الأزرق</b></p> | <p>2- المجموعات اللونية الأساسية الثلاث هي :</p> <p>1- الأحمر و الأخضر و الأزرق</p> <p>2- <b>الأخضر و الوردى و السّماوي</b></p> <p>3- الأبيض و الأسود و الرّمادي</p> | <p>4- الألوان الثانويّة الثلاث هي :</p> <p>1- الأحمر و الأخضر و الأزرق</p> <p>2- <b>الأخضر و الأزرق</b></p> <p>3- <b>الأخضر و الأزرق</b></p> | <p>5- الضوء الأحمر + الضوء الأزرق =</p> <p>1- الضوء الأصفر</p> <p>2- <b>الضوء الوردى</b></p> <p>3- الضوء السماوي</p> |
|---|--|--|--|--|

أقلب الصّفحة.....

الصفحة 2 / 1

ملاحظة :- ترفق هذه القصاصة مع ورقة الإجابة

**تابع للتمرين الأوّل**



الاسم :- .....

اللقب :- .....

القسم :- 3 م .....

الشكل - 1

### التمرين الثالث :- (08ن)

- بتطبيق العلاقة الطرحية التالية لتركيب الضوء :- الضوء المرئي = الضوء الوارد - الضوء الممتص

- أكمل الجداول الثلاثة التالية :-

الجدول - 1 -			
الضوء الوارد	المرشح اللوني	الضوء المنقول (الناقد - المرئي)	الضوء الممتص
سماوي (B+V)	احمر (R)	Ø	B+V
	اخضر (V)	V	B
	ازرق (B)	B	V
	اصفر (J)	V	B
	وردي (M)	B	V
	سماوي (C)	B+V	Ø

الجدول - 2 -			
الضوء الوارد	المرشح اللوني	الضوء المنقول (الناقد - المرئي)	الضوء الممتص
احمر (R)	احمر (R)	R	Ø
	اخضر (V)	Ø	R
	ازرق (B)	Ø	R
	اصفر (J)	R	Ø
	وردي (M)	R	Ø
	سماوي (C)	Ø	R

الجدول - 3 -			
الضوء الوارد	المرشح اللوني	الضوء المنقول (الناقد - المرئي)	الضوء الممتص
الوردي (B+R)	اخضر (V)	Ø	B+R
	سماوي (C)	B	R
	ازرق (B)	B	R
	وردي (M)	B+R	Ø
	اصفر (J)	R	B
	احمر (R)	R	B

بالتوفيق

إنتهى

الصفحة 2/2

88