

المستوى: 4م

المدة: 1سا

متوسطة محمد خيضر

البويرة

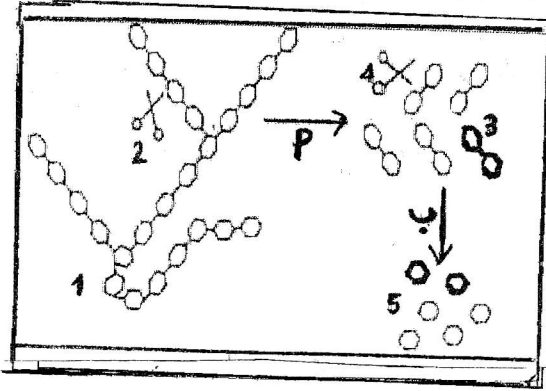
فرض الثلاثي الأول في مادة علوم الطبيعة والحياة

الجزء الأول: (12 نقطة)

التمرين الأول: (6 نقاط)

تتجزأ أثناء الهضم جزيئة النشاء المطبوخ المركبة تدريجيا وتتحول إلى جزيئات بسيطة، كما هو

مبين في الوثيقة 1.



الوثيقة 01

1- اتمم المخطط بوضع المصطلحات العلمية المناسبة

مكان الأرقام 1،2،3،4،5.

2- أعط عنوانا مناسباً للوثيقة 1.

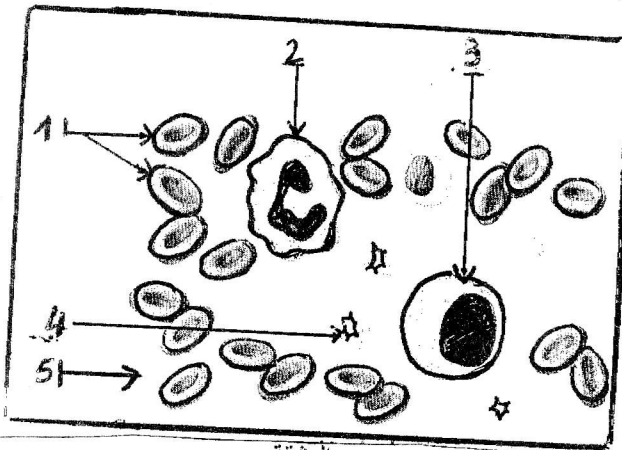
3- أين يتم كل من التحولين (أ) و (ب)؟

4- أعط مفهوما للهضم واستنتج خصائص العنصرين 2 و 4.

التمرين الثاني: (6 نقاط)

الدم نسيج سائل يؤمن اتصال خلايا أنسجة الأعضاء وسطوح التبادل وقد سمحت الملاحظة

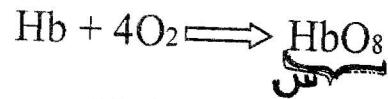
بالمجهر لقطرة منه (سحبة دموية) من انجاز الوثيقة المقابلة:



الوثيقة

1- استبدل الأرقام 1،2،3،4،5 بالمصطلحات المناسبة.

2- المعادلة الكيميائية التالية تشرح دور أحد خلايا الدم



أ- ما هي الخلايا المعنية ولماذا؟

ب- سمّ المركب (س) وحدد على أساسه لون الدم.

ت- ما هو الدور الذي تم إظهاره من خلال المعادلة؟