

مارس 2020

المستوى : اولى اداب

اختبار الثلاثي الثاني في اللوم الطبيعية المدة : 2 سا

التمرين الاول:

-ليك المخطط التالي في الوثيقة 1:

1/ اكتب البيانات اللازمة من 1 الى 7 و عنون الوثيقة 1.

2/ بين تموضع المادة الرمادية و المادة البيضاء في

المخ و العنصر 4.

3/ حدد مسار السيالة العصبية الحسية؟

4/ ارسم مقطع عرضي في العنصر 4 عليه

كافة البيانات مبرزا فيه مسار مختلف السيالات العصبية.

التمرين الثاني:

-اختر من بين هذه العبارات التالية العبارة الصحيحة:

1- تتشكل الطرق العصبية للاحساس الواعي من ألياف عصبية:

أ-حسية تنقل السيالة من السطوح الحسية.

ب-حركية تنقل الرسائل من السطوح الحسية الى المستقبلات.

ج-حسية تنقل الرسائل من المستقبلات الحسية نحو السطوح الحسية.

2- تتكون الطرق العصبية للحركة الارادية من :

أ-عصبونات نجمية تتشابك مع عصبونات محرقة.

ب-ألياف عصبية حركية تنقل الرسالة من المركز الى المحيط.

ج-عصبونات هرمية متشابكة مع عصبونات محرقة للاعصاب المخية.

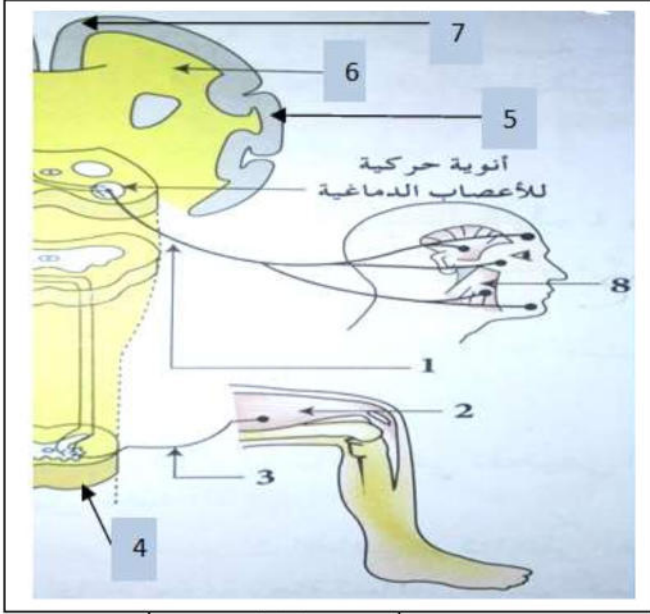
التمرين الثالث:

اكمل الفراغات:

-الطرق.....الحسية طرق جابذة تتكون من اليف عصبية

-تطلق.....العصبية الحسية من المستقبلات الحسية..... و تتجه نحو السطوح الحسية المتواجدة في مناطق من القشرة..... مارة بمناطق عصبية مختلفة.

-تنقل الالياف العصبية الحسية رسائل جابذة من.....نحو المركز.



الوثيقة 1

التصحيح النموذجي

التمرين الاول:

1/البيانات:

1-اعصاب دماغية للوجه

2-عضلة باسطة

3-عصبون محرك

4-نخاع شوكي

5-مادة رمادية للمخ

6-مادة بيضاء للمخ

7-سطح عصبي حركي

العنوان: الطرق العصبية للحركة الارادية

/2

في المخ المادة الرمادية محيطية

في العنصر 4 مركزية

/3

تنطلق الالياف العصبية الحسية من المحيط و تتجه نحو السطوح الحسية المتواجدة في القشرة المخية.

/4

الرسم في الكراس

التمرين الثاني:

1 ← ج

2 ← ب

التمرين الثالث:

1-عصبية-الحسية.

2-الالياف-المحيطية-المخية.

3-من المحيط.

