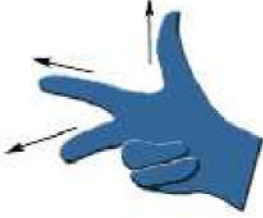


(فرض الفصل الثالث)

العلوم الفيزيائية والتكنولوجيا

مستوى : الثانية من التعليم المتوسط

التمرين الأول : (06)



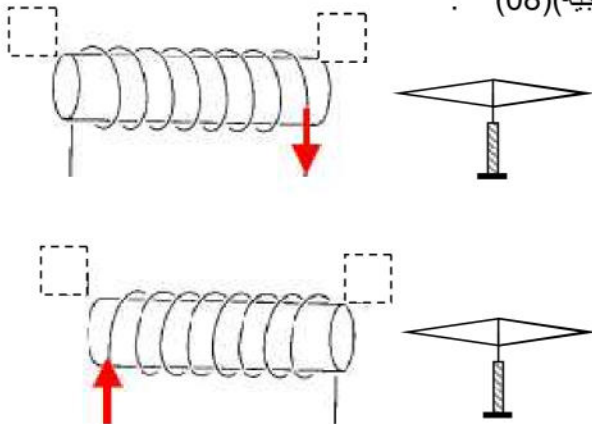
- تستعمل قاعدة اليد اليمنى في تحديد جهة القوة الكهرومغناطيسية (قوة لابلاص)
- إلى ما تشير كلا من الأصابع الثلاثة (السبابة - الوسطى - الإبهام) ؟
 - ارسم شكلا مبسطا تبين فيه ذلك .

التمرين الثاني : (06)

أكمل الفراغات التالية بالكلمة المناسبة :

- المحرك الكهربائي هو جهاز يحول الطاقة إلى طاقة ميكانيكية .
- تستعمل الإبرة الممغنطة في الكشف عن وجود مغناطيسي .
- القطبان المغناطيسيان يحدث بينهما تجاذب .
- نسمي كلا من الحديد والنيكل و الكوبالت بالمواد
- يتمغنط الحديد بطرق عدة منها اللمس و التأثير و
- المسمار الحديدي لا يحافظ على مغنطته بينما يحافظ المصنوع من عليها .

التمرين الثالث (الوضعية الإدماجية) (08) :



- من أجل التعرف على قطبي الإبرة المغناطيسية لف صالح سلكا نحاسيا حول أنبوب من الورق وربط طرفيه ببطارية , حيث يدل السهم على اتجاه التيار الكهربائي في السلك .
- ساعده على ذلك بتحديد الوجهين N و S داخل المربع
 - لون بالأحمر القطب الشمالي و بالأزرق القطب الجنوبي للإبرة الممغنطة