

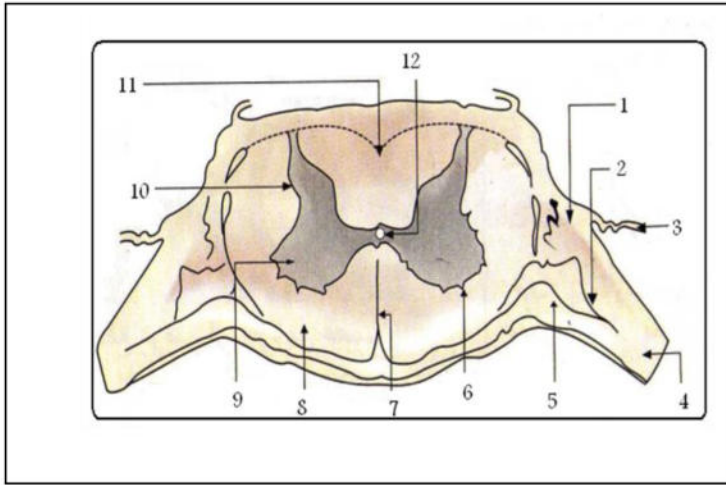
الفرض الأول في مادة العلوم الطبيعية

الإسم : اللقب : القسم :

التمرين الأول: (10 نقاط)

- يؤمن توفير جميع البنيات التشريحية حدوث المنعكس العضلي رغم الاختلاف الموجود بينها، وفي ما يلي أحد هذه البنيات و الموضحة في الوثيقة.

1/ ماذا تمثل البنية الممثلة في الوثيقة التالية ؟



2/ تعرف على البيانات المرقمة .

--1
-2
-3
-4
-5
-6
-7
-8
-9
-10
-11
-12

3/ كيف يكون تموضع كل من 8 و 9 في البنية؟

4/ ما هو دور هذه البنية؟

التمرين الثاني : (10 نقاط)

قشرة المخ هي مقر التحكم ، فهي تتحكم في الحركات التي نقوم بها في حياتنا اليومية ، وهي طبقة رقيقة من المادة تتمثل في الطبقة لنصفي الكريتين ، نجد فيها الفص الذي يحتوي سطحاً ارتسامياً و هو عبارة عن منطقة تصدر منها سيالات المختلفة ، كما نجد السطح المحرك الذي يؤمن بين المختلفة . كما تعتبر المخ مقر حيث ترسل المستقبلات الحسية عصبية إلى السطح الذي يتصل بالسطح النفسي الذي يترجمها إلى إحساس

لا تحسبن العلم ينفع وحده ***** مالم يتوج ربه بخلاق

بالتوفيق أستاذة المادة : شراك