

العام الدراسي 2012/2011

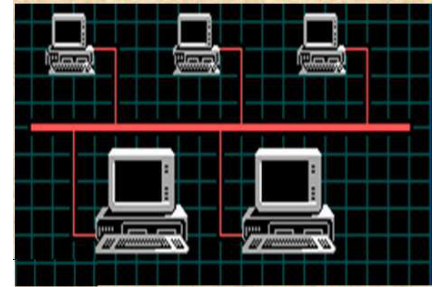
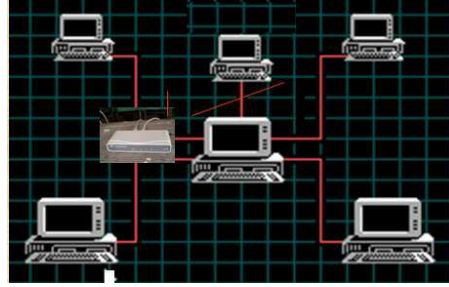
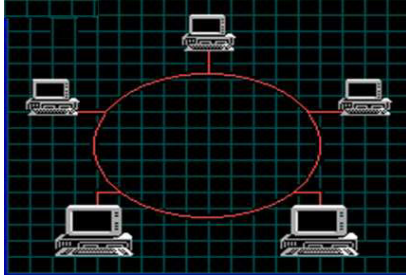
المستوى: الثالث متوسط (2AM)

المدّة: 1 ساعة

إختبار الفصل الثالث في مادة الإعلام الآلي

التصمين 01: (03ن)

سمّ الرسومات التالية:



التصمين 02: (04ن)

اربط بسهم

الملقم (Serveur)

العميل (client)

جهاز متصل بالشبكة

جهاز متصل بـ (switch)

يزود الشبكة ببرامج و ملحقات

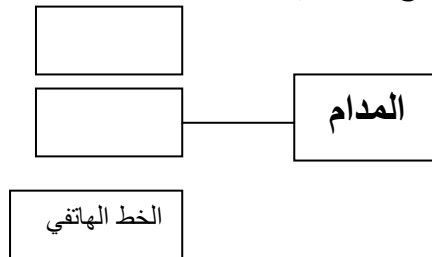
التصمين 03: (06ن)

اجب بصحيح أو خطأ و صحح الخطأ إن وجد:

- الشبكات المحلية هي local area network
- الشبكات العالمية metropolitan area network
- الطوبولوجيا ارتباط عدة أجهزة ببعضها البعض
- Internet هي كلمة مشتقة من international net
- طورت الأنترنت من طرف طلبة جامعة دور هام سنة 1978
- انشئت الأنترنت من طرف وزارة الدفاع الأمريكي سنة 1968

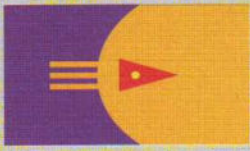
التصمين 04: (06ن)

أكمل المخطط التالي



بالتوقيع

الصفحة 1/1
حي قعلول - برج البحري - الجزائر



العام الدراسي 2011/2012

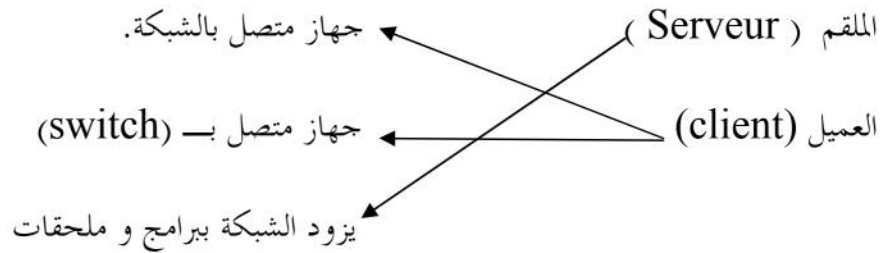
المستوى: الثالث متوسط (2AM)

تصليح اختبار الفصل الثالث في مادة الإعلام الآلي

التصيرين 01:03(ن)

- ✓ طوبولوجيا الباص
- ✓ طوبولوجيا النجمة
- ✓ طوبولوجيا الحلقة

التصيرين 02:04(ن)



التصيرين 03:06(ن)

ص

خ: الشبكات العالمية: wide area network

خ: الطوبولوجيا كيفية ربط الأجهزة ببعضها البعض لتشكيل شبكة

خ: internet : International network

خ: طورت الانترنت من طرف طلبة جامعة دوك سنة خطأ 1978

خ: أنشئت الانترنت من طرف وزارة الدفاع الأمريكي سنة 1968

التصيرين 04:06(ن)

