

إختبار الثلاثي الثاني في مادة علوم الطبيعية و الحياة

التمرين الأول:

نرغب في دراسة المناطق المسؤولة عن الإحساس الواعي و الحركة الإرادية .

الجزء الأول :

سمحت ملاحظت بنية مخ الإنسان من إنجاز الوثيقة ( 1 ) .

1- ماذا تمثل الوثيقة ( 1 ) ؟

2- تعرف على العناصر المرقمة من 1 إلى 4 ؟

3- عند إصابة المنطقة (5) من العنصر (س)

يتعذر على المصاب تمييز الأشكال لكن

يكون قادرا على رؤيتها .

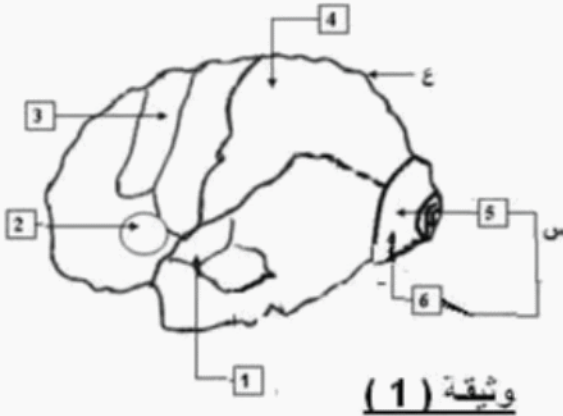
أ- فسر النتيجة ؟ ماذا تستنتج .

ب- ماذا تتوقع عند إصابة المنطقة ( 6 ) ؟

إستخرج دور المنطقة (6) .

ج - تعرف على العنصر (س) و المنطقتين ( 5 )

، ( 6 ) ؟



وثيقة ( 1 )

الجزء الثاني :

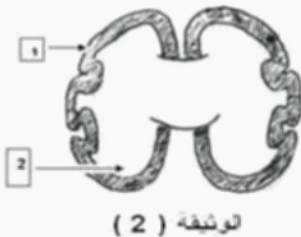
1- لغرض معرفة بنية العنصر (ع) من الوثيقة ( 1 ) أنجز مقطعا

عرضيا مثل بالوثيقة ( 2 )

أ- تعرف على المنطقتين ( 1 ) ، ( 2 ) ؟

ب- كيف يكون تموضعهما ؟

ج- أستنتج البنية الأساسية للعنصر (ع) ؟



لوثيقة ( 2 )

التمرين الثاني:

القشرة المخية هي مقر لنوع معين من الحركات ويتم ذلك بفضل سطحين و تتكون من مجموعة كبيرة جدا من الخلايا .

1. ماهي هذه الحركة ؟

2. أذكر هذين السطحين؟

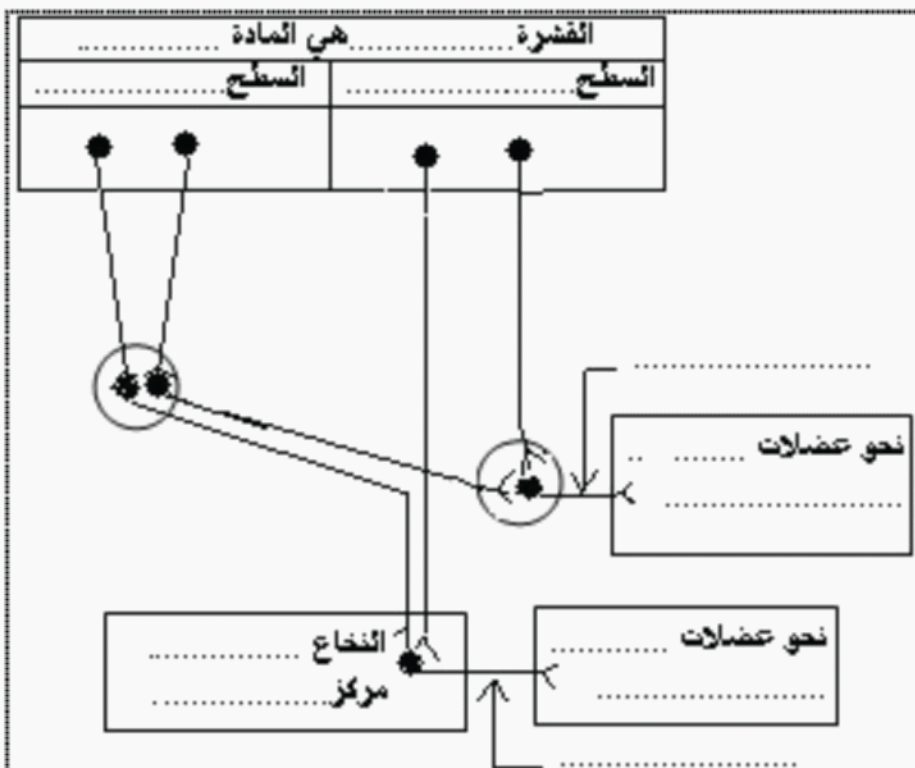
3. يترجم المخطط الممثل بالوثيقة ( 3 ) العلاقة بين القشرة المخية و الطرق العصبية للحركة الإرادية .

أ - على المخطط أكمل الفراغات ؟

ب - حدد اتجاه النسيالة العصبية الحركية باستعمال أسهم .

ج- إستنتج الطرق العصبية للحركة الإرادية ؟

د- ماذا يحدث لو قطعنا هذه الطرق.



<p>العام الدراسي: 2011-2012</p>	<p>تصحيح إختبار الفصل 2 في مادة العلوم الطبيعية</p>	<p>المستوى: TCL</p>
---------------------------------	---	---------------------

التمرين الأول:

الجزء الأول:

1- تمثل الوثيقة : رسم تخطيطي لبنية المخ عند الإنسان .

2- البيانات : 1-ساحة السمع ، 2- ساحة الكلام المنطوق ، 3-ساحة الحركة ، 4 – الفص الجداري

3- أ- نفس النتيجة كالتالي :

المصاب قادر على الرؤية إذن الإحساسات الصادرة عن التنبيهات الخارجية (الضوء) اقتبست من طرف منطقة من سطح الرؤية فسمحت برؤية الأشكال دون القدرة على التمييز فيما بينها لأن المنطقة من نفس السطح مصابة . نستنتج من هذا أن المنطقة 5 مسؤولة عن ترجمة الإحساس إلى إدراك .

ب- عند إصابة المنطقة 6 نتوقع عدم الرؤية كليا إذن دور المنطقة 6 : سطح التقاط الإحساس الناتجة عن الضوء : تعتبر السطح البصري الإرتسامي .

ج- العنصر س: سطح الرؤية (الفص القفوي ) – لمنطقة 5: السطح البصري النفسي .- المنطقة 6: السطح البصري الإرتسامي .

الجزء الثاني :

أ- المنطقة 1: المادة الرمادية. المنطقة 2: المادة البيضاء.

ب- يكون التوضع كالتالي : المادة الرمادية محيطية ، المادة البيضاء مركزية .

ج- البنية الأساسية للعنصر ع هي المادة الرمادية.

التمرين الثاني :

1- الحركة الإرادية.

2- السطحين : السطح النفسي والسطح الإرتسامي .

3- أ – أنظر المخطط

ب- الإتجاه :هو الإتجاه النابذ من المركز نحو المحيط .

ج- الطرق العصبية هي العصبونات الحركية (حركي دماغي وحركي نخاعي ) .

دلو تقطع هذه الطرق يفقد الشخص الإحساس الواعي .

