

Nom, prénom et classe:.....

متوسطة بعزیز حسین

اختبار الثلاثي الثالث في مادة الفرنسية

Texte :

L'énergie solaire

L'énergie solaire est l'énergie transmise par le soleil sous la forme de lumière et de chaleur. Cette énergie est virtuellement inépuisable à l'échelle des temps humains, ce qui lui vaut d'être classée parmi les énergies renouvelables.

L'énergie solaire peut être utilisée directement par l'Homme pour s'éclairer (fenêtres, puits de lumière), se chauffer et cuisiner (chauffe-eau solaire, four solaire) ou pour produire de l'électricité par l'intermédiaire de panneaux photovoltaïques.

Indirectement, l'énergie solaire est aussi la source de la plupart des énergies renouvelables. Elle est en effet responsable de la mise en mouvement d'air (énergie éolienne), du cycle de l'eau (énergie hydraulique) et de la biomasse. Pour cela, il faut :

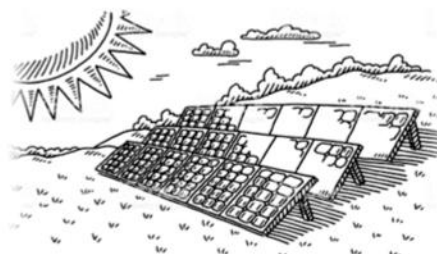
-Recourir à l'énergie solaire en installant des panneaux solaires pour chauffer l'eau et des panneaux voltaïques pour produire de l'électricité.

D'après Jean-Luc Wingert, © « Futura-Sciences »

I -Compréhension de l'écrit (13 points)

1-A- De quoi parle le texte ?

- a) des différentes pollutions.
- b) du dérèglement climatique.
- c) de l'énergie solaire



1-B- Quel est le type de ce texte : a) narratif b) explicatif, prescriptif c) informatif

2/ Réponds par vrai ou faux :

- a) L'énergie solaire est l'énergie transmise par le soleil.
- b) L'énergie solaire est aussi la source de la plupart des énergies renouvelables.
- c) L'énergie solaire est épuisable

3-A- Relève du texte le synonyme ou le sens proche du mot souligné :

énergies propres = énergies

3-B- Relève du texte l'antonyme des mots soulignés :

le foroid ≠

épuisable ≠

4/Barre le mot intrus :

-l'énergie solaire - pétrole -énergie éolienne- biomasse

-5/ classe les phrases suivantes dans le tableau suivant

- 1-Recourez à l'énergie solaire.
- 2-Ne dépendez pas des énergies fossiles.
- 3- Installez des panneaux solaires.

Consigne	interdiction
.....
.....
.....

6/ Complète l'énoncé avec les mots suivants : **inépuisable- renouvelables - soleil propres- solaire**

Parmi les énergies.....autrement dit....., l'énergie....., source d'énergie représentée par le L'énergie solaire est virtuellement

7-A- Quel est le **rapport exprimé** dans la phrase suivante ? (Choisis la bonne réponse)

- « Recourir à l'énergie solaire **pour** chauffer l'eau ».
- a) la cause b) le but c) la conséquence

7-B- souligne le verbe de la phrase suivante et indique son type:

« **Recourez à l'énergie solaire pour chauffer l'eau.** » a)interrogative b) impérative

8-A-Souligne l'**adverbe** de la phrase suivante :

Cette énergie est virtuellement inépuisable.

8-B-/ Réécris la phrase suivante avec la **1ère personne du pluriel**

« **Installer des panneaux voltaïques pour produire de l'électricité** »



Production écrite (7 points) :

« **Encourageons les énergies renouvelables dans l'Algérie** » est le titre d'un article à insérer dans le journal de ton école.

Tes camarades et toi devez sensibiliser et inciter à l'utilisation des énergies renouvelables. Rédige un petit texte explicatif prescriptif dans lequel tu donnes un ensemble de consignes et d'interdictions fixant la tâche que dois réaliser chacun d'eux en utilisant le procédé de reformulation, les phrase déclaratives et impératives, les verbes à l'impératif (2^{ème} personne du singulier) et en utilisant un adverbe en « ment »

Noms : l'environnement- la solution- futur-soleil- les éoliens- la biomasse- les déchets- l'homme

Verbes : est – falloir- installer- recourir- développer- recycler- jeter - dependre

Adjectifs : -renouvelables-inépuisables- propres- polluant- dangereux-bénéfique#