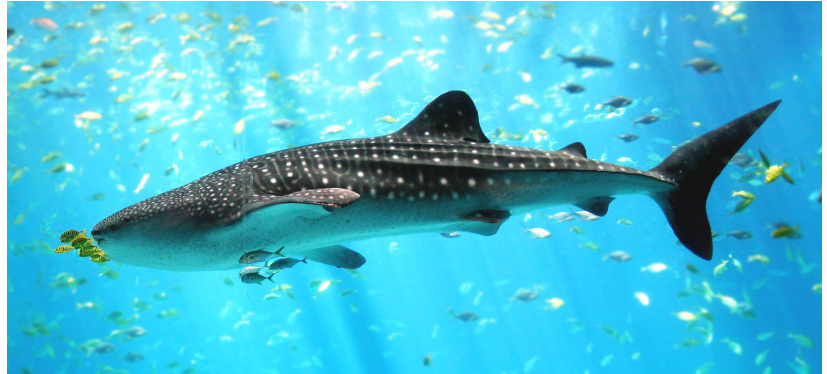


Composition du 1^{er} trimestre

Le Requin-Baleine

Le requin-baleine est une espèce de poissons. Pouvant atteindre 20 mètres de long, pour une masse de 34 tonnes, ce requin est considéré comme le plus grand poisson vivant actuellement sur Terre.

Ce requin est inoffensif pour l'homme, car ce géant des mers se nourrit principalement de plancton, d'algues et d'animaux microscopiques, qu'il absorbe par sa large bouche.



Le requin-baleine vit dans les mers ouvertes et les océans tropicaux et chauds. Sa durée de vie est estimée entre 100 et 150 ans. et il est considéré comme en danger.

D'après: " [Wikipédia](#) "

I/Compréhension de l'écrit :

a) Combien pèse le requin-baleine?

b) Répond par vrai ou faux :

Le requin-baleine peut atteindre 20 mètres.

Le requin-baleine vit dans la savane.

La durée de vie du requin-baleine est entre 100 et 150 mois.

c) Quelle est l'antonyme du mot : Inoffensif =

d) Souligne l'adjectif qualificatif, est-il épithète ou attribut :

- Ce géant des mers se nourrit principalement de plancton.

e) Écrit au future simple :

Le requin nage dans la mer. → Le requin dans la mer.

Les requins-baleines vivent entre 100 et 150 ans. → Les requins-baleines entre 100 et 150 ans.

II/Production écrite : Écrit un texte de 4 à 5 phrases, ou tu présente un animales de ton choix, utilise:

la 3ème personne du singulier ; le présent de l'indicatif ; la boîte des outils.

Le nom des animaux	Les verbes	Les adjectifs	Les milieux
Chat - lion - ours - loup - lapin - oiseau - gazelle - cheval - koala - dauphin - mouton - chameau .	Être - avoir - manger - vivre - Se nourrir - peser - mesurer - Aimer - abriter- Ressembler.	Grand - petit - long - court - domestique - dangereux - herbivore - carnivore - paresseux - intelligent.	La forêt - La savane - Le lac Le désert - L'océan - La mer - La montagne - Le terrier - La vallée.

* Solution *

I/Compréhension de l'écrit :

a) Combien pèse le requin-baleine? - **le requin-baleine pèse 34 tonnes.**

b) Répond par vrai ou faux :

Le requin-baleine peut atteindre 20 mètres. **vrai**

Le requin-baleine vit dans la savane. **faux**

La durée de vie du requin-baleine est entre 100 et 150 mois. **faux**

c) Quelle est l'antonyme du mot : Inoffensif = **offensif**

d) Souligne l'adjectif qualificatif, est-il épithète ou attribut :

- Ce géant des mers se nourrit principalement de plancton.

- Ce **géant** des mers se nourrit principalement de plancton.

Le mot "**géant**" est un **adjectif épithète**.

e) Écrit au future simple :

Le requin nage dans la mer. → Le requin **nagera** dans la mer.

Les requins-baleines vivent entre 100 et 150 ans. → Les requins-baleines **vivront** entre 100 et 150 ans..

II/Production écrite :

La girafe est un mammifère comme le lion, l'ours et aussi le dauphin! Elle vit à la savane de l'Afrique. Sa tête ressemble à celle du chameau. Elle a une longue langue noire, deux drôles de cornes sur sa tête et un long cou. Sa hauteur peut atteindre 5,8 m, ce qui fait de la girafe la plus haute de tous les animaux.