

النقطة:

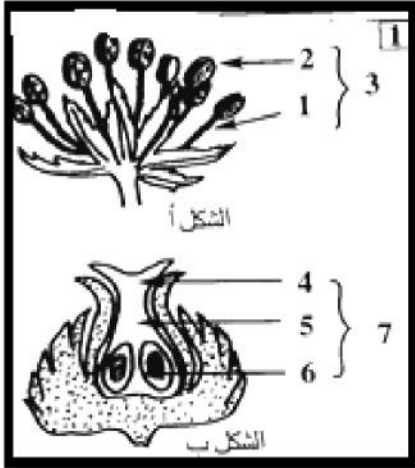
القسم: 1م

الإسم و اللقب:

الوضعية البسيطة الأولى (7 نقاط)

شجر البلوط نبات زهري يحمل نوعين من الزهور. تمثل الوثيقة (1) مقطعين طوليين له.

1- أعط الأسماء المناسبة لأرقام الوثيقة 1.



..... (1) (2) (3).....

..... (4) (5)..... (6).....

..... (7)

2- حدد من بين الزهرتين أ و ب، الزهرة الذكورية و الزهرة الأنثوية.

أ ← زهرة

ب ← زهرة

3- كيف يدعى هذا النوع من الأزهار؟

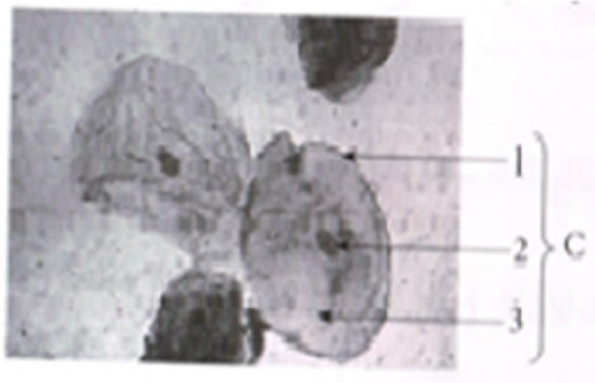
4- حدد دور العنصر 3 و 7.

3 دورم ←

7 دوره ←

5- أعط أسماء العناصر التي تحتوي على الخلايا التناسلية الذكورية و الانثوية .

الوضعية البسيطة الثانية (5 نقاط)



1- ماذا يمثل العنصر C ؟

.....

2- اكتب البيانات المرقمة

..... 1

..... 2

..... 3

3- ماهو النسيج؟

.....

4- حدد نوع النسيج هل هو نباتي أم حيواني؟ برر إجابتك.

الوضعية الإدماجية: (8 نقاط)

ليلى أم شابة لطفلين تقيم في قرية صغيرة، سافر زوجها حميد إلى باريس في فرنسا بحثاً عن عمل. وساعده أحد أحواله هناك في الحصول على عمل كسائق سيارة أجرة. كان العمل شاقاً. وبعد فترة من الزمن، تعب حميد من العيش في فرنسا وعاد إلى القرية للعمل في الحقول. سرّت ليلى لرؤية زوجها ثانية، لكنها دُهِشت من شدة التغيّر الذي طرأ عليه. بدأ نحيفاً ويشكو من التعب طوال الوقت. تساءلت ما الذي حدث له. فقد كان يُعاني من الحمى المتكرّرة ويتعرّق ليلاً، ويوجد كتل متورّمة في إبطه وعنقه و يسعل دائماً ولم يكن أيّ دواء يجديه نفعاً. أخذته ليلى إلى الطبيب، فأخبره حميد أنّه تعاطى المخدرات في باريس ليسلي وحدته فطلب منه الطبيب التوجه إلى المستشفى لإجراء تحاليل طبية.

السندات:

عازل طبي	تحليل فيروس HIV لحميد إيجابي	مكونات دم شخص سليم -كريات دم حمراء عادية -كريات دم بيضاء عادية	مكونات دم حميد -كريات دم حمراء قليلة -كريات دم بيضاء كثيرة
الوثيقة 4	الوثيقة 3	الوثيقة 2	الوثيقة 1

** انطلاقاً من السندات و معلوماتك السابقة أجب على ما يلي:

- 1- سم المرض الذي يعاني منه حميد.
- 2- فسر سبب هذا المرض.
- 3- اقترح (4) نصائح تفيد بها ليلى وأفراد مجتمعك للوقاية من هذا المرض.

الإجابات: